



Canadel

Quality, Time After Time

Une tradition de qualité

Una tradición de calidad

Maintenance Guide and Warranty

---

Guide d'entretien et garantie

---

Guía de mantenimiento y garantía



## WARRANTY

Canadel warrants its materials and workmanship for a period of one year following the date of delivery to the retailer.

Canadel's warranty applies only to the original consumer at the original delivery location and excludes floor models, commercial use and any damage resulting from fire, water damage, accidents, negligence, improper cleaning procedure or misuse.

All damages such as scratches, gashes, broken corners, finish or fabric imperfections due to handling and/or transport must be claimed to the retailer within 10 days from the date of delivery to the consumer, at which time Canadel will authorize the dealer to repair and/or replace the product with another product of equal quality and nature. Any claim received afterwards will be automatically refused.

For any other questions about the warranty of your Canadel furniture, please contact your authorized dealer.

## WOOD COLOR AND GRAIN VARIATIONS

Trees are all unique, with variations in grain and color. The variants are by no means a manufacturing defect, but a characteristic of the wood.

The colors shown, whether printed in our catalogues or images viewed online may vary from the actual item, but are the closest representation. Color variations are not considered a defect under this warranty. It is always recommended to visit an authorized retailer to see our samples.

It is normal to see variations in the wood when comparing one piece of furniture to another and the same color may vary from one collection to another due to the different finishing steps and the grain direction of the wood.

## CARE

All Canadel products are finished with a catalyzed lacquer for ease of care. Clean your furniture with a soft damp cloth and a mild soap, such as dish soap diluted in water. After cleaning, dry immediately.

Solid wood is very sensitive to changes in temperature and humidity since it is a living material. To protect your furniture, keep the humidity constant, ideally between 30% and 50%. If this condition is not met, the furniture may crack or warp, and the finishing products may be affected.

Store table leaves as close as possible to the table itself so that they are kept at the same humidity level. It is preferable to store dining room table leaves in an upstairs closet than in a damp basement.

Avoid placing furniture directly in front of radiators, heating vents or wood-burning stoves.

Do not use polish, wax, abrasives or products with alcohol or ammonia which could damage the finish of your furniture.

Never place anything hot directly on your table, as this will produce heat marks. We suggest protecting your table with a tablecloth or placemats when using it, to help prevent scratches.

Never leave liquid directly on the wood, this could damage your furniture, the wood could crack and warp.

To protect your furniture finish, avoid exposing it to direct sunlight on a daily basis.

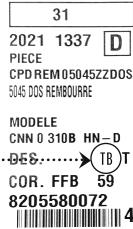
All glides can wear out and can sometimes fall off chair legs. Worn-out or missing glides can quickly damage a floor. Chair glides should be regularly checked.

## UPHOLSTERY FABRIC CARE

Canadel offers a wide variety of fabrics, and care is different depending on the fabric composition. To find out about the care of your fabric, look under your furniture for a label listing the specific recommendations for your fabric.

If you cannot find a label with the cleaning instructions, you can refer to the production label also found under your furniture. The fabric code is on the production label. The fabric code consists of 2 letters or 1 number and 1 letter. Here is an example: .....

Once you find the fabric code, you can refer to the cleaning code chart on our web site in the Frequently Asked Questions section.



## GLASS CARE

We recommend cleaning your glass table top with products designed for cleaning regular glass, such as Windex™, Bon Ami™, or others.

## GOLD METAL

- Clean gold metal with a stainless steel cleaner.
- Gold metal is brushed, which means there may be variations in color when viewed from different angles.

*Note: A joint opening of up to 1/32 is tolerated on bases with gold metal.*

### Any more questions?

Please visit our Frequently Asked Questions section on our web site at [canadel.com/about/faq](https://canadel.com/about/faq)

## GARANTIE

Canadel garantit ses matériaux et sa main-d'œuvre pour une période d'un an à partir de la date de livraison chez le détaillant.

La garantie de Canadel s'applique seulement au consommateur initial à l'endroit où le meuble a été d'abord livré et exclut les modèles en démonstration, ceux à usage commercial et tout dommage résultant d'un incendie, d'un dégât d'eau, d'accidents, d'une négligence, d'un procédé de nettoyage inadéquat ou d'un mauvais usage.

Pour tout dommage dû à la manipulation ou au transport des meubles par le fabricant tel que les égratignures, les entailles, les coins de tables écrasés, les imperfections de peinture ou de fini, et les tissus abîmés, une demande doit être faite à votre détaillant dans les 10 jours suivant la livraison à votre domicile. Si un tel dommage est constaté et mentionné pendant ce délai à votre détaillant, Canadel autorisera ledit détaillant à réparer ou à remplacer le produit par un autre de nature et de qualité égales. Après ce délai, ce type de réclamation sera refusé.

Pour toutes autres questions concernant la garantie de vos meubles Canadel, veuillez communiquer avec votre détaillant autorisé.

## VARIATION DE LA COULEUR ET DU GRAIN DU BOIS

Les arbres sont tous uniques, avec des variations de grains et de couleurs. Les variantes de votre mobilier ne sont en aucun cas un défaut de fabrication, mais une caractéristique même du bois.

Malgré qu'elles sont la représentation la plus près de la réalité, les couleurs se trouvant dans les catalogues imprimés et les images consultées en ligne peuvent varier de l'article réel. De telles variations de couleurs ne sont pas considérées comme un défaut dans le cadre de cette garantie. Il est toujours recommandé de visiter un détaillant autorisé pour voir nos échantillons.

Il est normal de voir des variations dans le bois en comparant un meuble à un autre et une même couleur peut changer d'une collection à l'autre en raison des différentes étapes de finitions et du sens du bois.

## ENTRETIEN

Tous les produits Canadel sont finis avec une laque catalysée pour une facilité d'entretien. Nous vous recommandons de nettoyer vos meubles avec un linge humide ainsi qu'un savon doux, tel que du savon à vaisselle dilué dans l'eau. Asséchez immédiatement après le nettoyage.

Le bois massif est très sensible aux changements de température et d'humidité puisque c'est une matière vivante. Pour protéger votre mobilier, gardez l'humidité constante, idéalement entre 30 % et 50 %. Le non-respect de cette condition pourra faire en sorte que le mobilier fendille, se déforme, et que les produits de finition soient affectés.

Rangez les rallonges de la table le plus près possible de celle-ci afin de les garder au même taux d'humidité. Il est donc préférable de ranger les rallonges dans un placard à l'étage plutôt que dans un sous-sol humide.

Évitez de placer les meubles directement près des radiateurs, des bouches d'air chaud ou des poêles à bois.

Ne pas utiliser de cire, de produits à polir, abrasifs ou qui contiennent de l'alcool ou de l'ammoniaque qui pourraient abîmer le fini de vos meubles.

Ne jamais déposer un objet chaud directement sur votre meuble en bois, car cela pourrait créer des marques de chaleur. Nous vous recommandons de le couvrir avec des napperons ou une nappe lors de chaque utilisation afin d'éviter les égratignures.

Ne jamais laisser de liquide directement sur le bois, cela pourrait abîmer votre meuble, le bois pourrait fendiller et gondoler.

Pour protéger le fini de votre mobilier, évitez l'exposition quotidienne aux rayons directs du soleil.

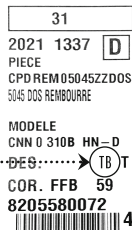
Tous les patins peuvent s'user et peuvent parfois se détacher des pattes de chaise. Des patins usés ou manquants peuvent rapidement endommager un plancher. Les patins des chaises doivent être vérifiés régulièrement.

## ENTRETIEN DES TISSUS

Canadel offre une grande variété de tissus, et l'entretien est différent selon leur composition. Pour en savoir plus sur l'entretien de votre tissu, nous vous invitons à regarder sous votre meuble. Vous y trouverez une étiquette avec les recommandations spécifiques à votre tissu.

À défaut de trouver une étiquette avec directives de nettoyage, voir l'étiquette de production se trouvant aussi sous votre meuble. Le code de fabrication, composé de 2 lettres ou de 1 chiffre et 1 lettre, s'y trouve. Voici un exemple : .....

Après avoir trouvé le code du tissu, voir le tableau des codes de nettoyage sur notre site Web dans la section de la foire aux questions.



## ENTRETIEN DU VERRE

Nous recommandons de nettoyer votre dessus de table de verre à l'aide d'un produit de nettoyage conçu pour le verre tel que Windex<sup>MD</sup>, Bon ami<sup>MD</sup>, etc.

## MÉTAL DORÉ

- Nettoyer le métal doré avec un nettoyant pour acier inoxydable.
- Le métal doré est brossé, cela signifie qu'il peut y avoir une variation de couleur en la regardant d'un angle à l'autre.

*Note : L'ouverture des joints jusqu'à 1/32 est tolérée sur les bases avec du métal doré.*

### **Vous avez d'autres questions ?**

Visitez la foire aux questions de notre site Web :

**[canadel.com/fr/a-propos/faq](https://canadel.com/fr/a-propos/faq)**



## GARANTÍA

Canadel garantiza sus materiales y su mano de obra por un período de un año a partir de la fecha de entrega al minorista.

La garantía de Canadel se aplica solamente al consumidor inicial y al lugar de entrega inicial y excluye los modelos de exhibición, los de uso comercial y todo daño por incendio, por agua, por accidente, por negligencia, por un proceso de limpieza inadecuado o por un mal uso.

Ante cualquier daño debido al manejo o transporte de los muebles por parte del fabricante, tales como rayones, muescas, esquinas dañadas, pintura o imperfecciones en el acabado y tapizados dañados, se debe efectuar el reclamo a su minorista dentro de los 10 días posteriores a la entrega en su hogar. En tal caso, Canadel autorizará al distribuidor a reparar y/o reemplazar el producto con otro de igual calidad y naturaleza. Todo reclamo recibido una vez vencido este plazo será automáticamente rechazado.

Ante cualquier otra duda relacionada con la garantía de sus muebles Canadel, comuníquese con su distribuidor autorizado.

## VARIACIÓN EN EL COLOR Y LA VETA DE LA MADERA

Todos los árboles son únicos, con variaciones de veta y color. Las variantes de sus muebles no son en modo alguno un defecto de fabricación, sino una característica de la madera.

Los colores que se pueden ver en nuestros catálogos o imágenes en línea, pueden diferir del artículo real, pero son su representación más cercana. La variación de colores no se considera un defecto bajo esta garantía. Siempre se recomienda visitar un distribuidor autorizado para ver nuestras muestras.

Es normal ver variaciones en la madera cuando se compara un mueble con otro. Debido a las diferentes técnicas de acabado y la dirección de la veta en la madera hacen que un mismo color pueda variar de una colección a otra.

## MANTENIMIENTO

Todos los productos Canadel cuentan con un acabado de laca catalizada para facilitar su cuidado. Limpie sus muebles con un trapo suave húmedo y un jabón delicado tal como un detergente para vajilla diluido en agua. Seque inmediatamente después de limpiar.

La madera maciza es muy sensible a los cambios de temperatura y humedad ya que es un material vivo. Para proteger sus muebles, mantenga la humedad constante, idealmente entre 30% y 50%. Si estas condiciones no se respetan, los muebles pueden agrietarse, deformarse y los productos de acabado pueden verse afectados.

Guarde las extensiones de mesa lo más cerca posible de ella para mantenerlas con la misma humedad. Es entonces preferible almacenar las extensiones en un armario en el piso principal a hacerlo en un sótano húmedo.

Evite colocar muebles directamente cerca de radiadores, ventilaciones de aire caliente o estufas de leña.

No utilice lustramuebles, ceras, productos abrasivos o que contengan alcohol o amoníaco que puedan dañar el acabado de sus muebles.

Nunca coloque un objeto caliente directamente sobre sus muebles de madera, ya que esto podría crear marcas de calor. Le recomendamos protegerlos con manteles individuales o un mantel en cada uso para evitar rayones.

Nunca deje un líquido directamente sobre la madera, esto podría dañar su mueble: la madera podría agrietarse y deformarse.

Para proteger el acabado de sus muebles, evite la exposición diaria a la luz solar directa.

Todas las protecciones de las patas de las sillas pueden desgastarse y desprenderse y dañar así el suelo. Es necesario revisar frecuentemente las protecciones de las patas de las sillas.

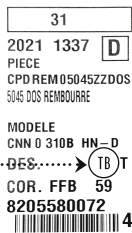
## CUIDADO DE LOS TAPIZADOS

Canadel ofrece una amplia variedad de tapizados, y el cuidado es diferente según su composición. Para obtener más información sobre el cuidado de su tapizado, revise la etiqueta ubicada debajo de su mueble con las recomendaciones específicas de su tapizado.

Si no puede encontrar la etiqueta con las instrucciones de limpieza, revise la etiqueta de producción también situada debajo de su mueble.

EL código del tapizado se encuentra en la etiqueta de producción. El código del tejido está compuesto de 2 letras o 1 número y 1 letra. He aquí un ejemplo: ...

Una vez ubicado el código del tapizado, consulte la tabla de códigos de limpieza en la sección de Preguntas Frecuentes de nuestro sitio web.



## MANTENIMIENTO DEL VIDRIO

Recomendamos limpiar su mesa de vidrio con un producto limpiador diseñado para vidrios como Windex<sup>MD</sup>, Bon ami<sup>MD</sup>, etc.

## METAL DORADO

- Limpiar el metal dorado con un limpiador de acero inoxidable.
- El metal dorado está cepillado, lo que significa que puede haber una variación en el color según el ángulo en que se mire.

*Nota: Una apertura en uniones de hasta 1/32 es tolerada en bases con metal dorado.*

### ¿Tiene más dudas?

Visite nuestro sitio web para consultar las preguntas frecuentes:  
**[canadel.com/about/faq](https://canadel.com/about/faq) (en inglés)**  
**[canadel.com/fr/a-propos/faq](https://canadel.com/fr/a-propos/faq) (en francés)**

MAR TRICATAL20GARANT0921

**canadel.com**