



musicCast

SURROUND / STEREO

Setup Manual

Tap your language

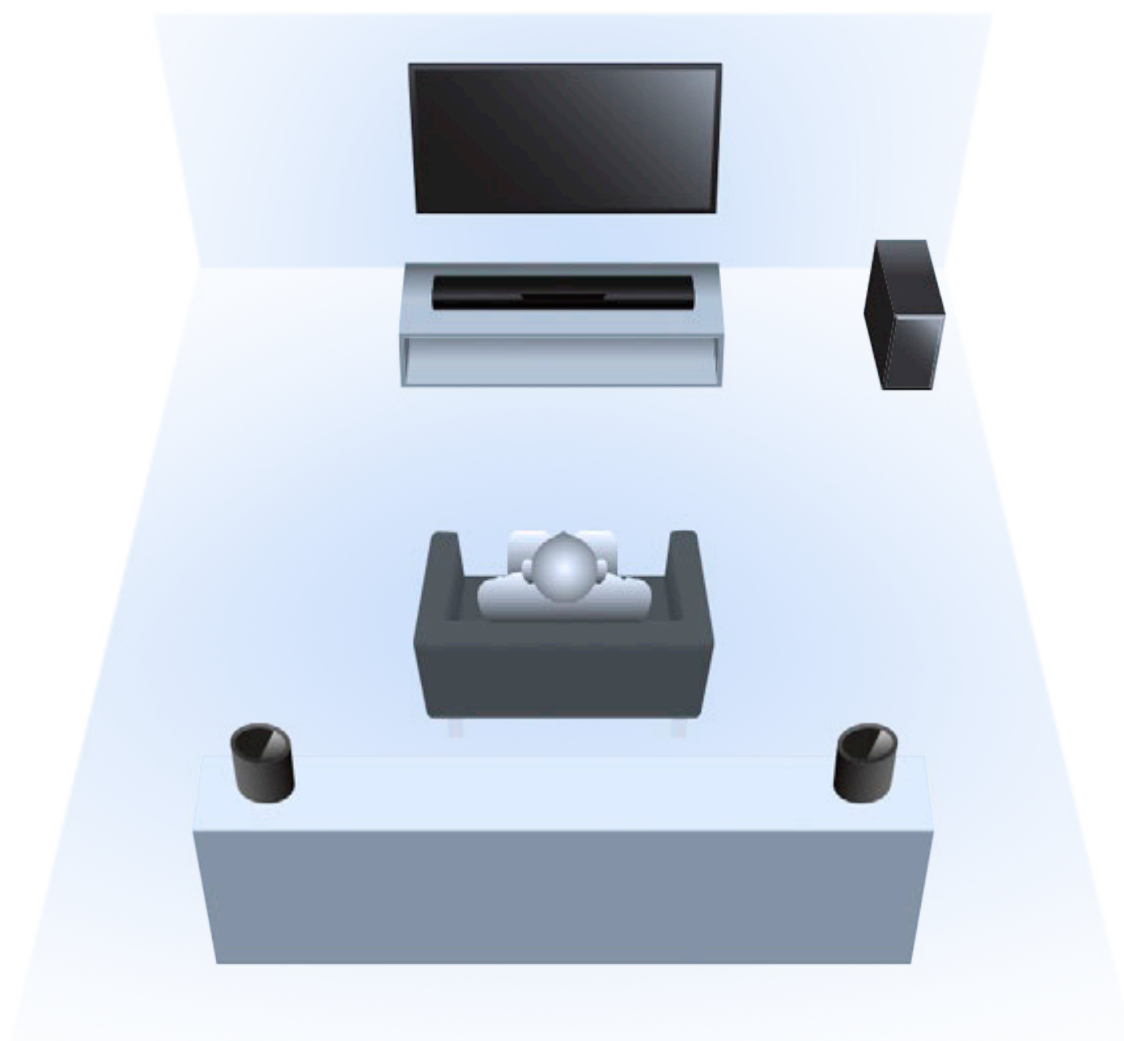
English

日本語

Introduction

1. MusicCast Surround (PP.6-22)

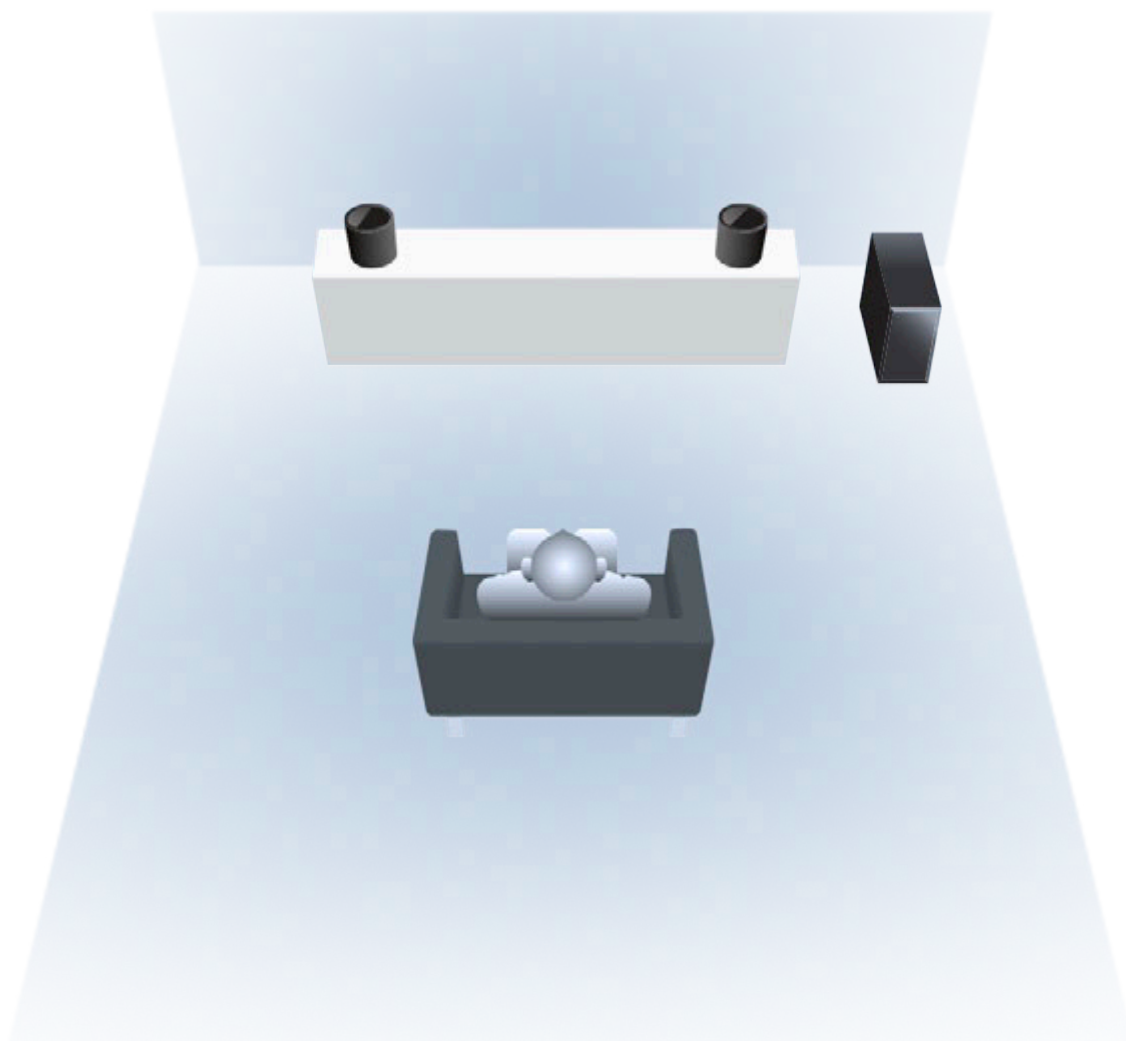
Build a MusicCast Surround wireless 5.1ch-channel system. Use MusicCast Surround-capable wireless speakers as surround speakers for MusicCast Surround-capable AV receivers and sound bars.



Introduction

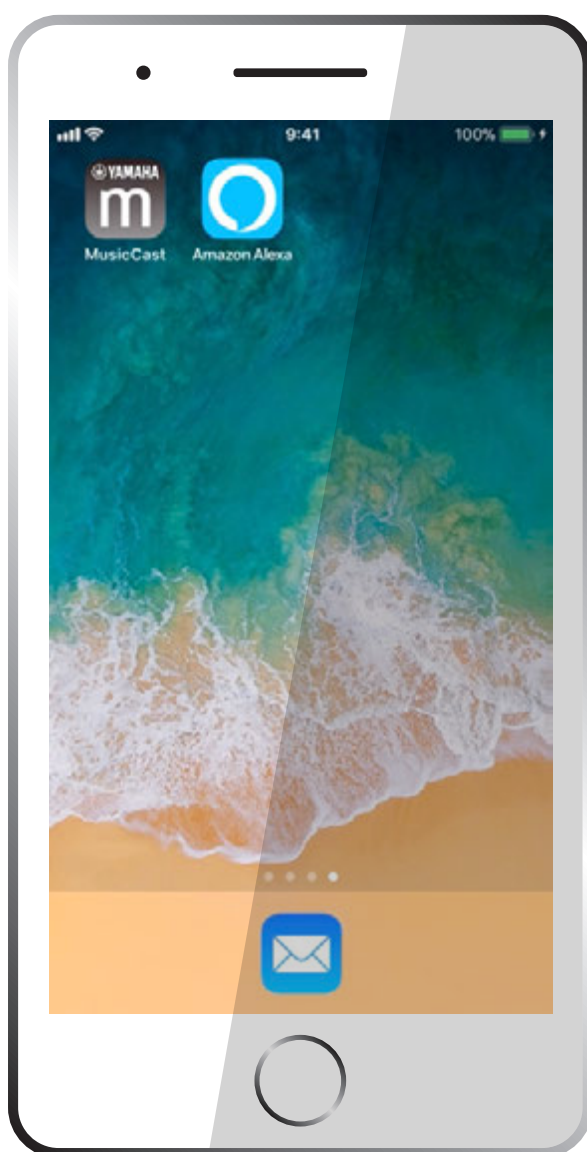
2. MusicCast Stereo (PP.23-38)

Build a MusicCast Stereo wireless 2.1-channel system with MusicCast Stereo-capable wireless speakers.



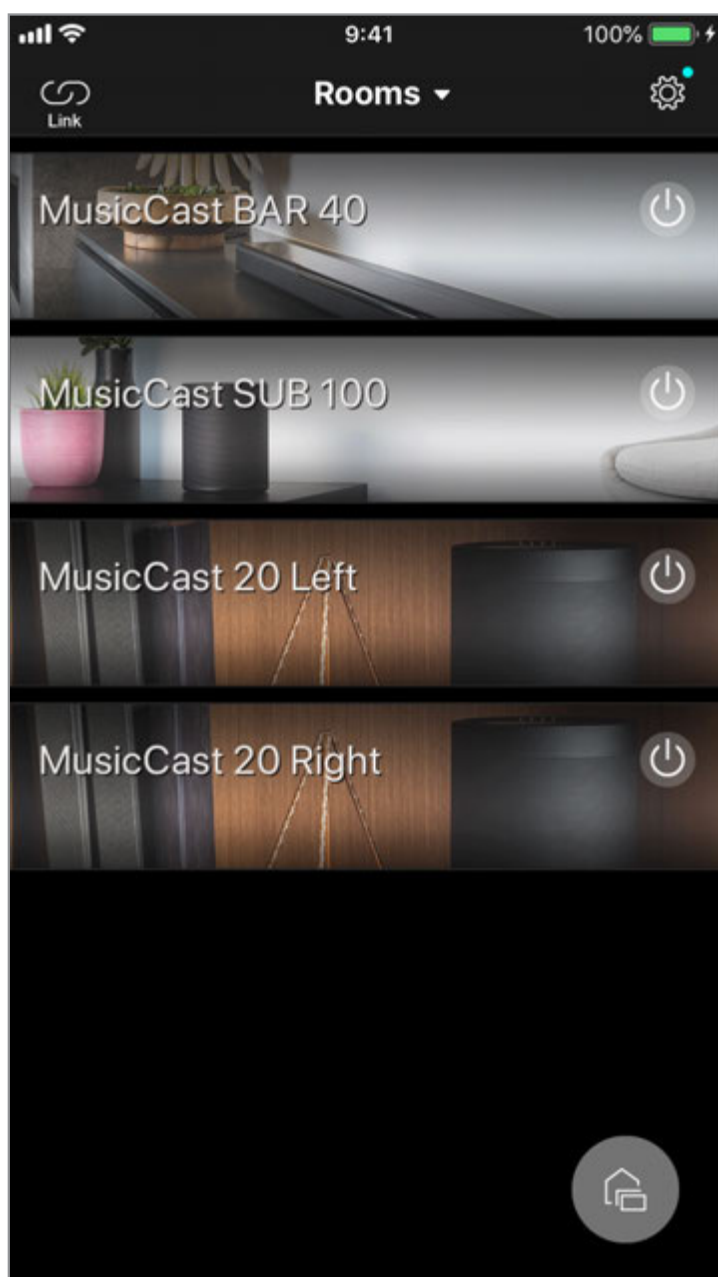
Preparation

1. Update the MusicCast Controller app to the latest version.



Preparation

2. Make sure all desired devices are connected to your MusicCast Network.



English

日本語

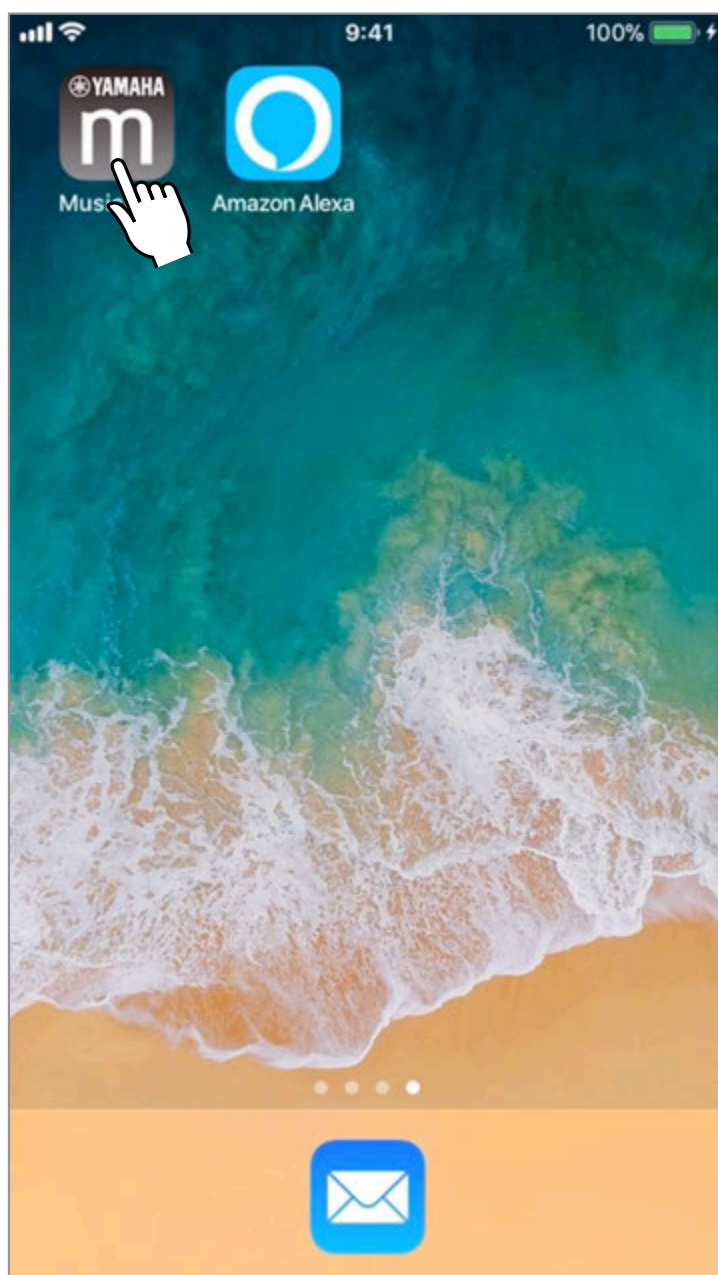
*Adding “left” or “right” to the room names for surround/stereo speakers may make following setup easier.

How to set up MusicCast Surround

Step 1

MusicCast CONTROLLER App

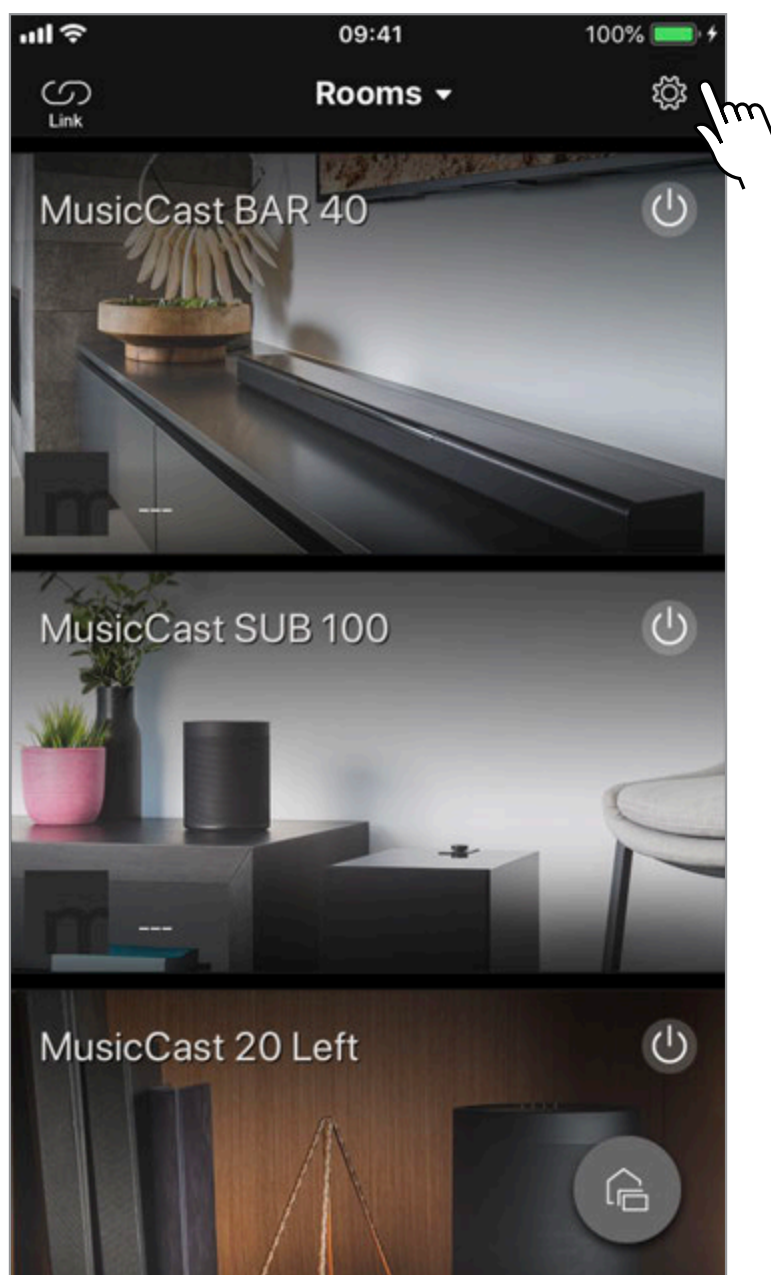
Open the MusicCast Controller app.



Step 2

MusicCast CONTROLLER App

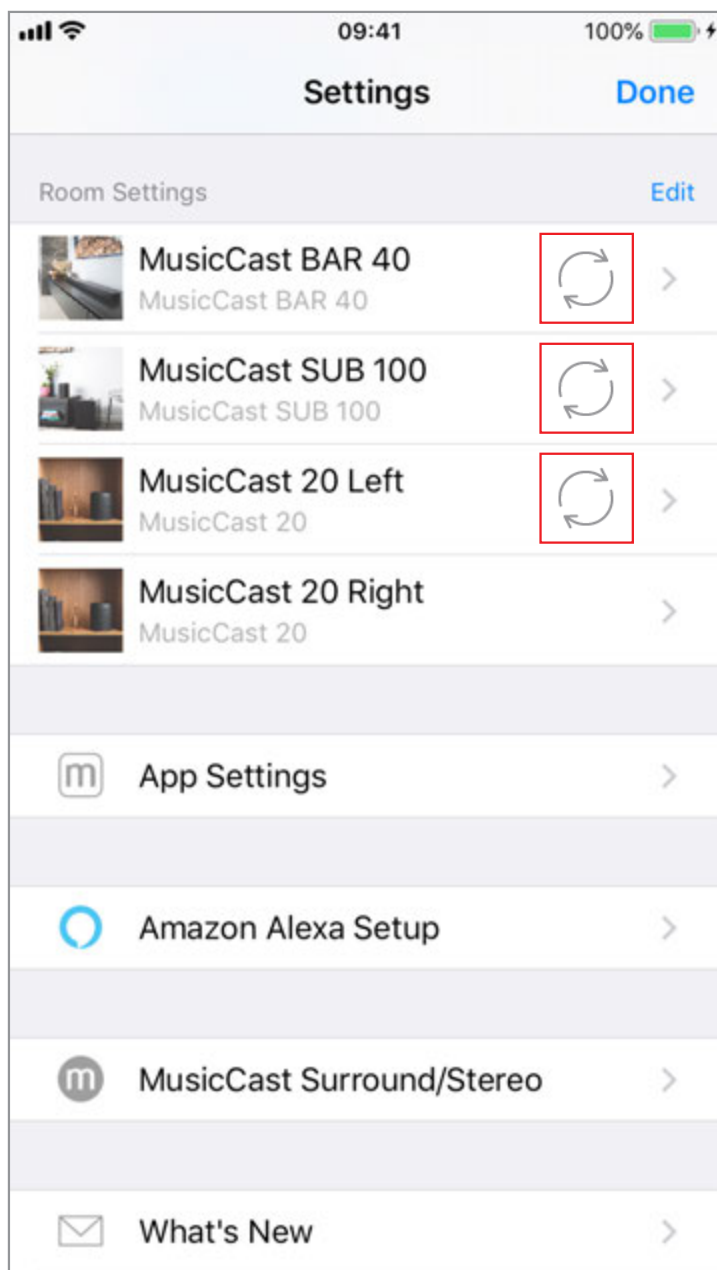
Tap the settings icon on the home screen to open settings.



Step 3

MusicCast CONTROLLER App

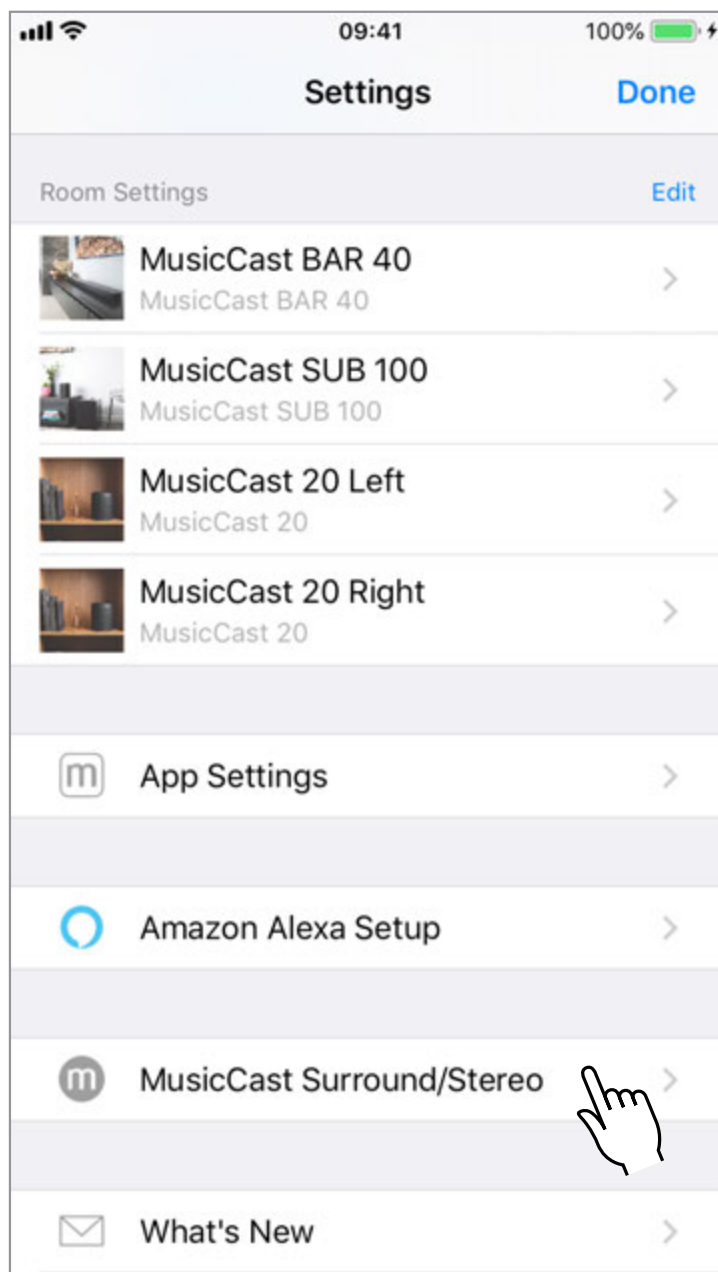
Check to make sure the firmware for each device is up to date. Tap the symbol in red below to start available updates for each device.



Step 4

MusicCast CONTROLLER App

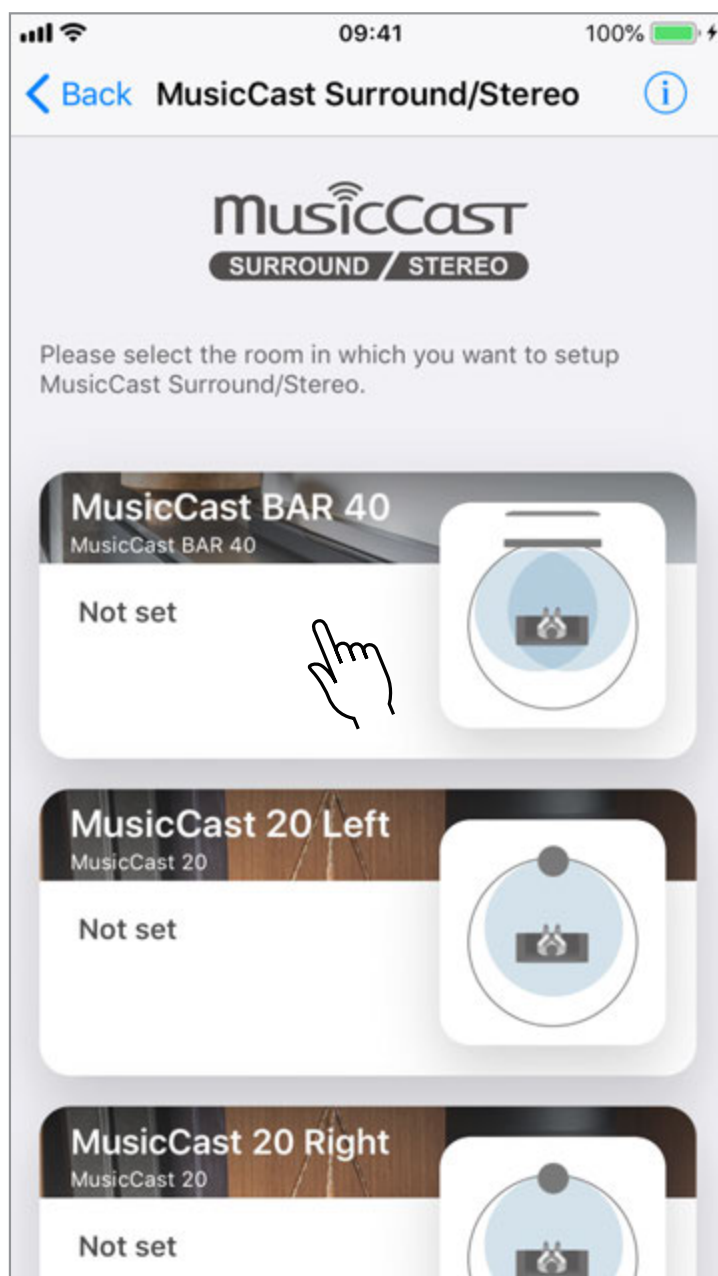
Tap “MusicCast Surround/Stereo”



Step 5

MusicCast CONTROLLER App

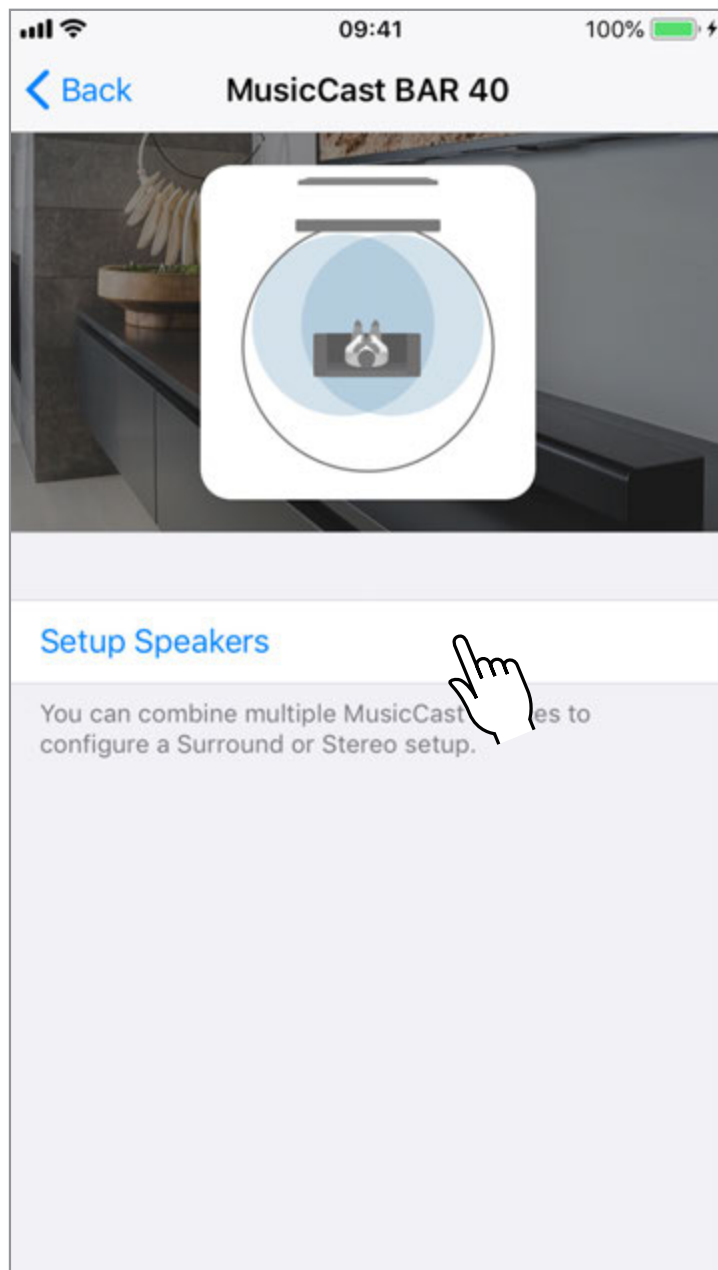
Select the room/device you want to add surround speakers to.



Step 6

MusicCast CONTROLLER App

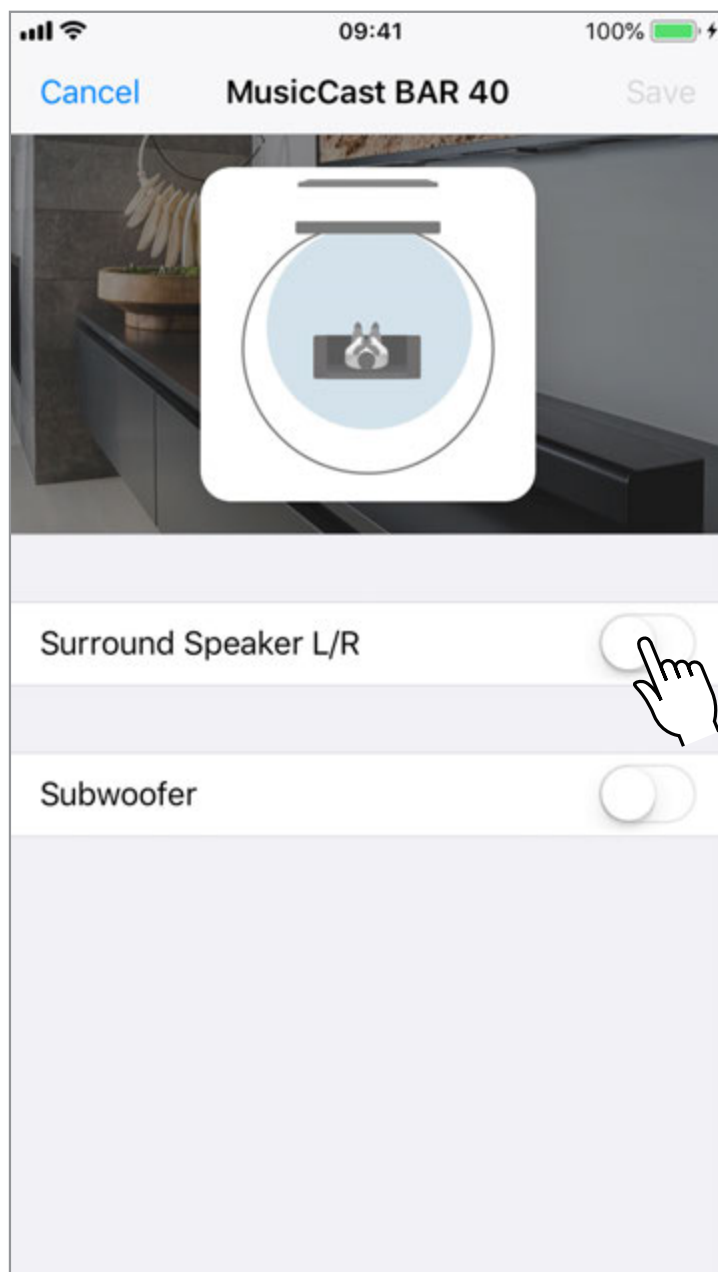
Tap “Setup Speakers”



Step 7

MusicCast CONTROLLER App

Tap “Surround Speaker L/R ”



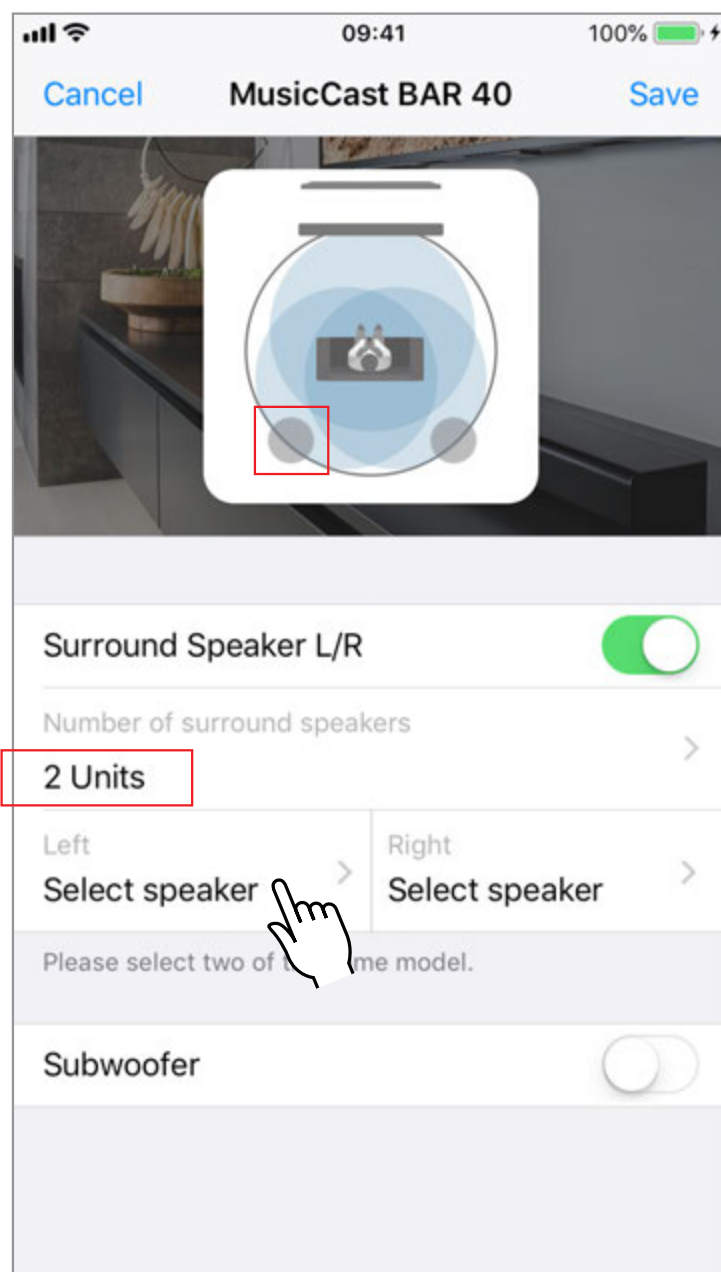
English

日本語

Step 8

MusicCast CONTROLLER App

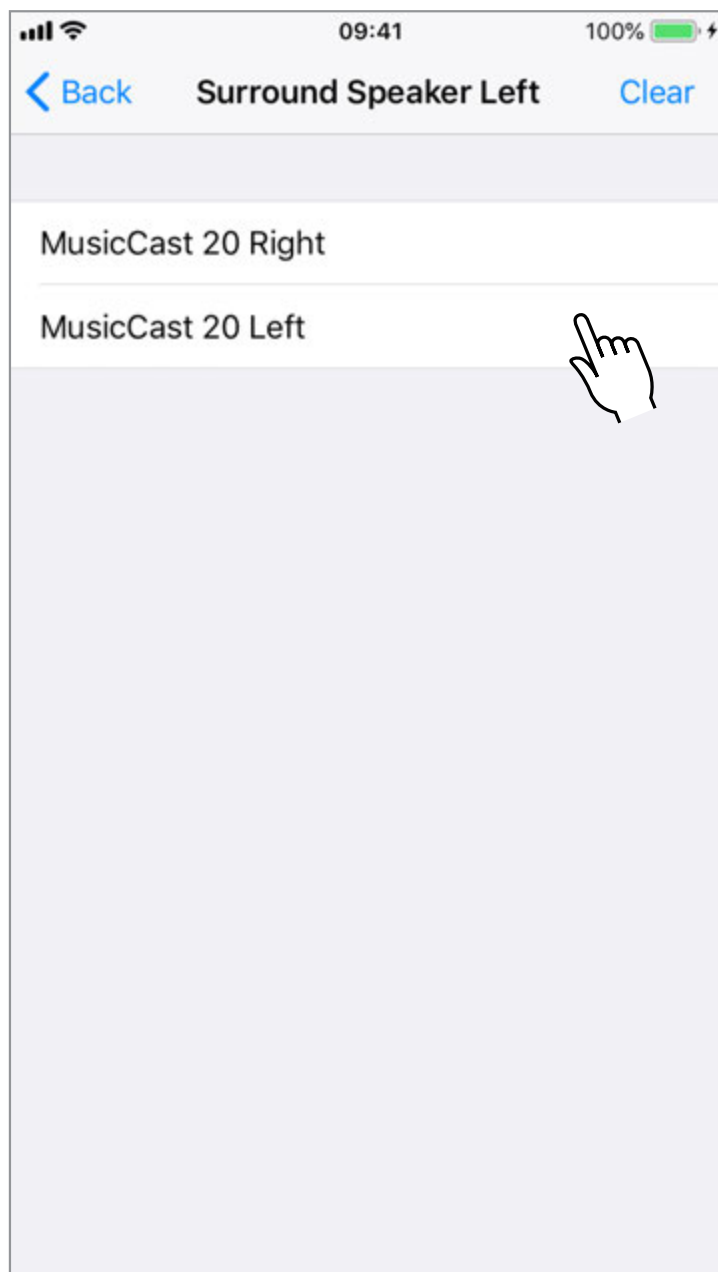
**Confirm the number of surround speakers.
Tap "Select speaker" to set up the left
Surround speaker.**



Step 9

MusicCast CONTROLLER App

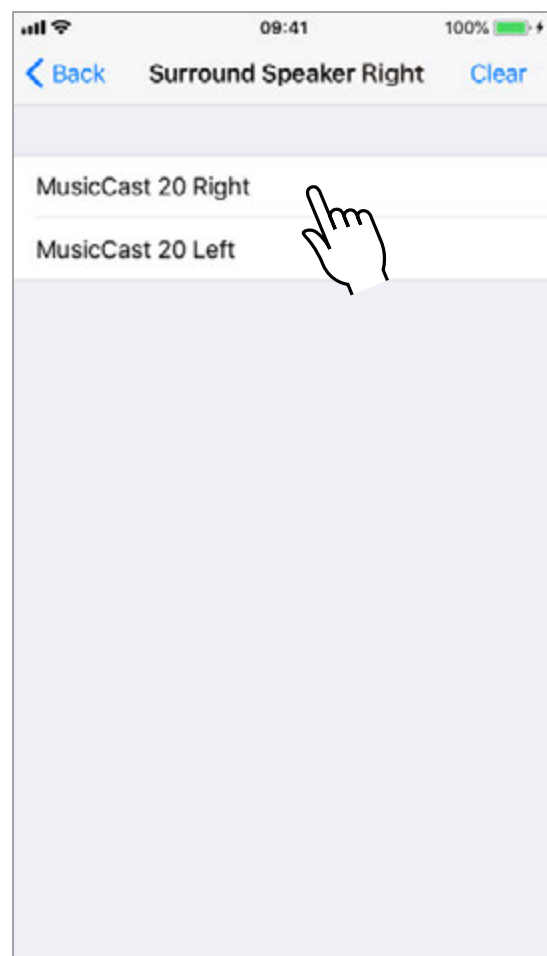
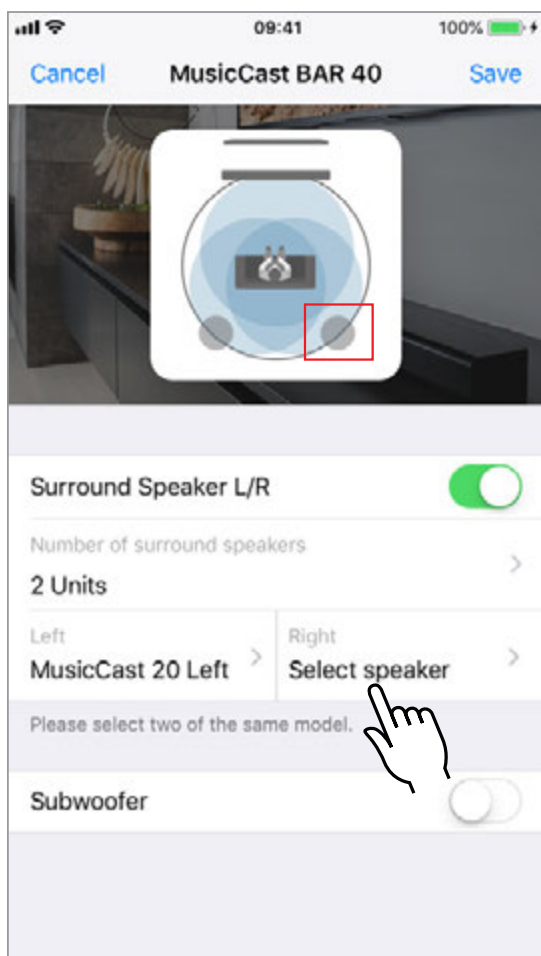
Select the device for the left Surround speaker.



Step 10

MusicCast CONTROLLER App

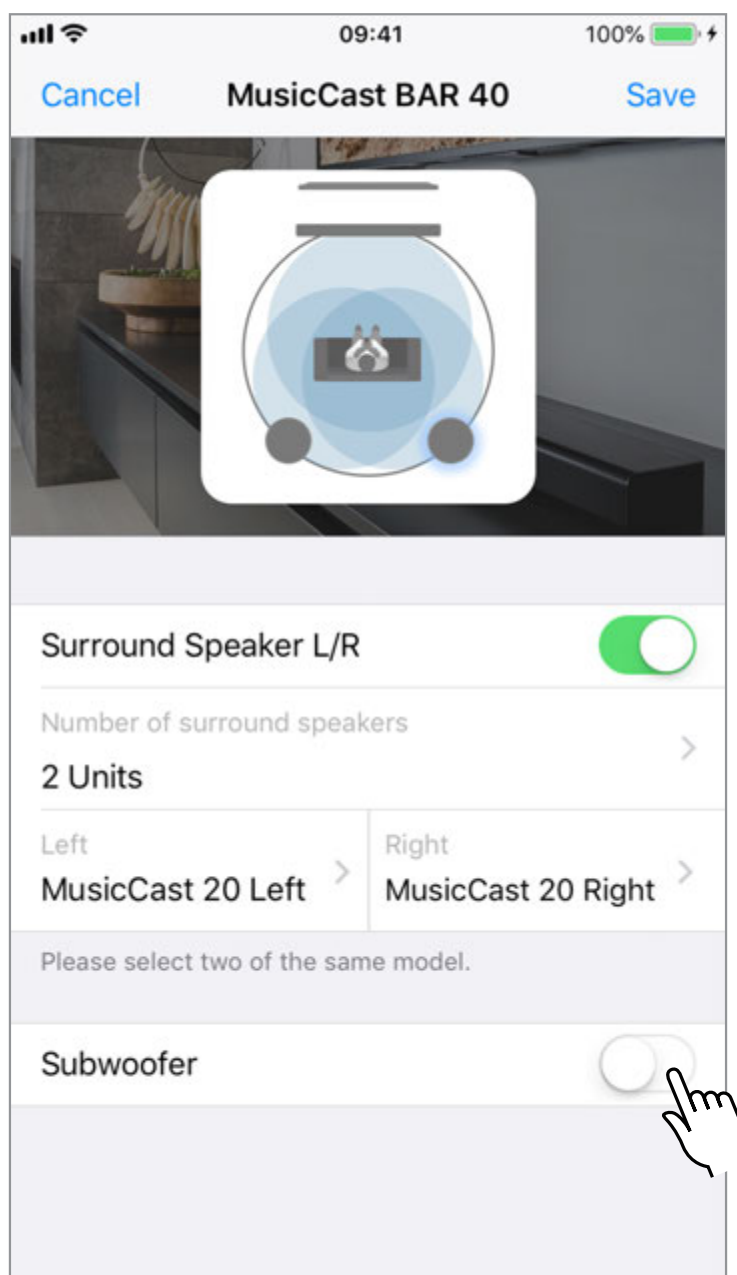
Follow the same steps for the right Surround speaker.



Step 11

MusicCast CONTROLLER App

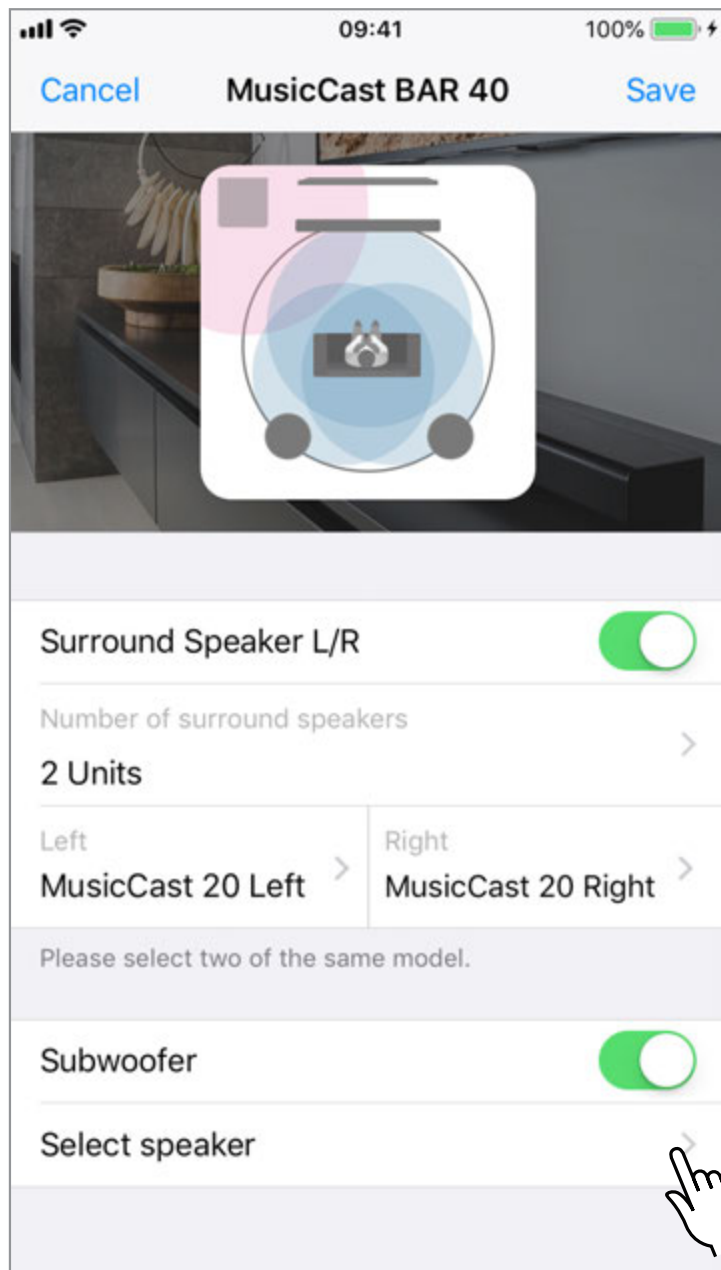
Tap "Subwoofer" to set up your MusicCast Surround-capable subwoofer.



Step 12

MusicCast CONTROLLER App

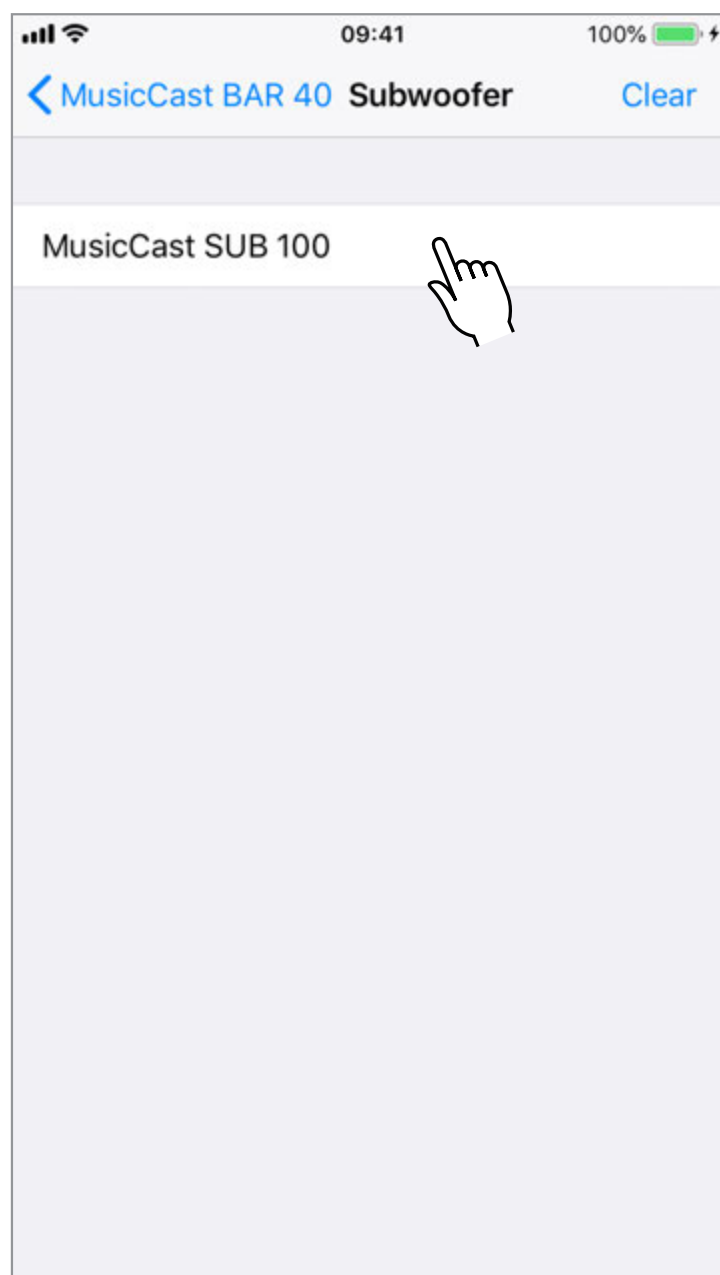
Tap “Select speaker.”



Step 13

MusicCast CONTROLLER App

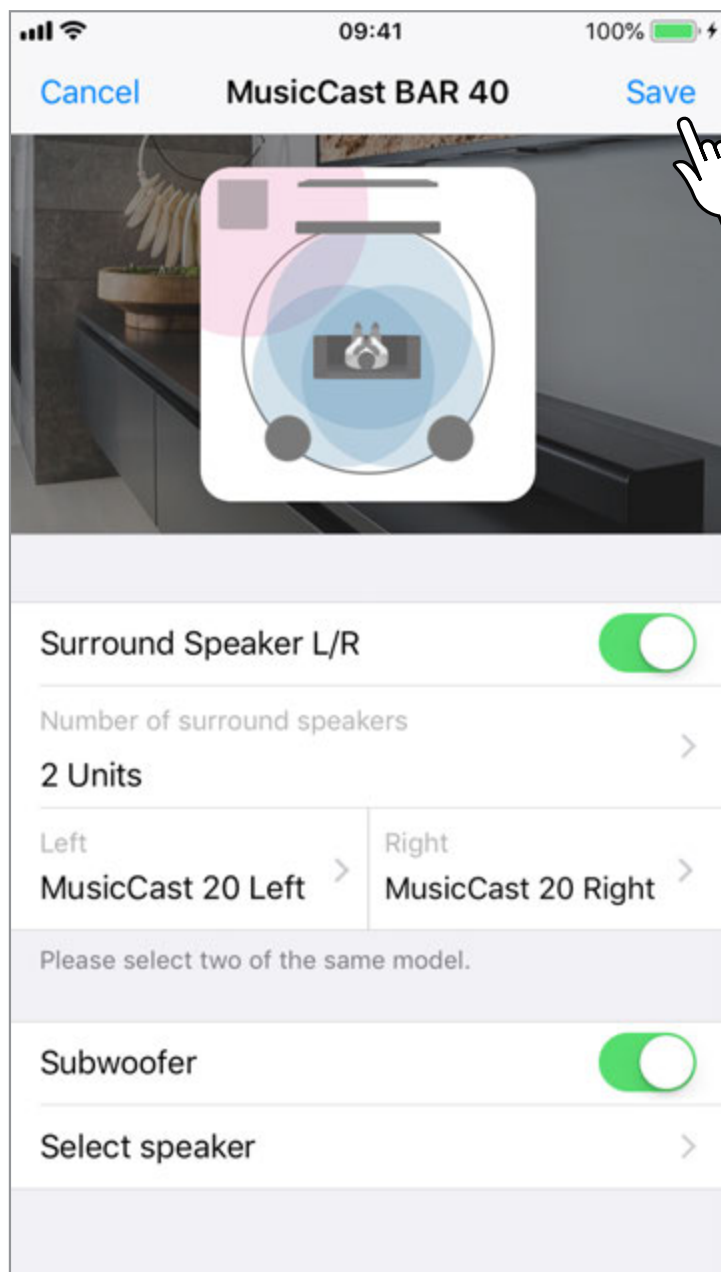
Select desired subwoofer.



Step 14

MusicCast CONTROLLER App

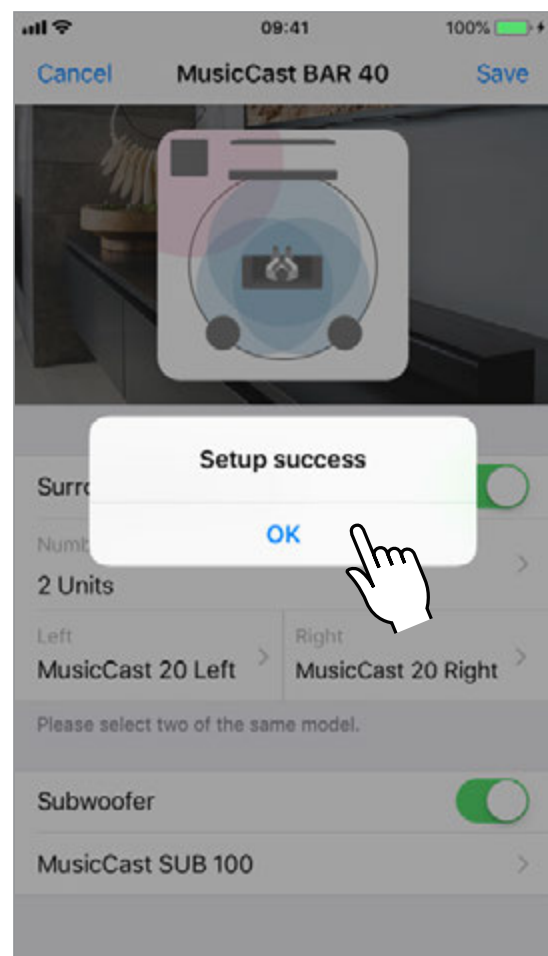
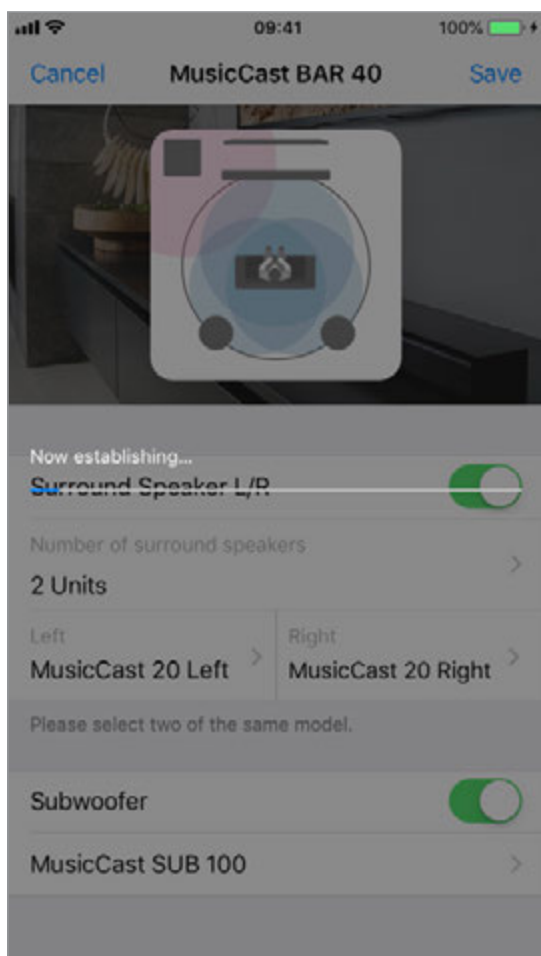
Tap “Save.”



Step 15

MusicCast CONTROLLER App

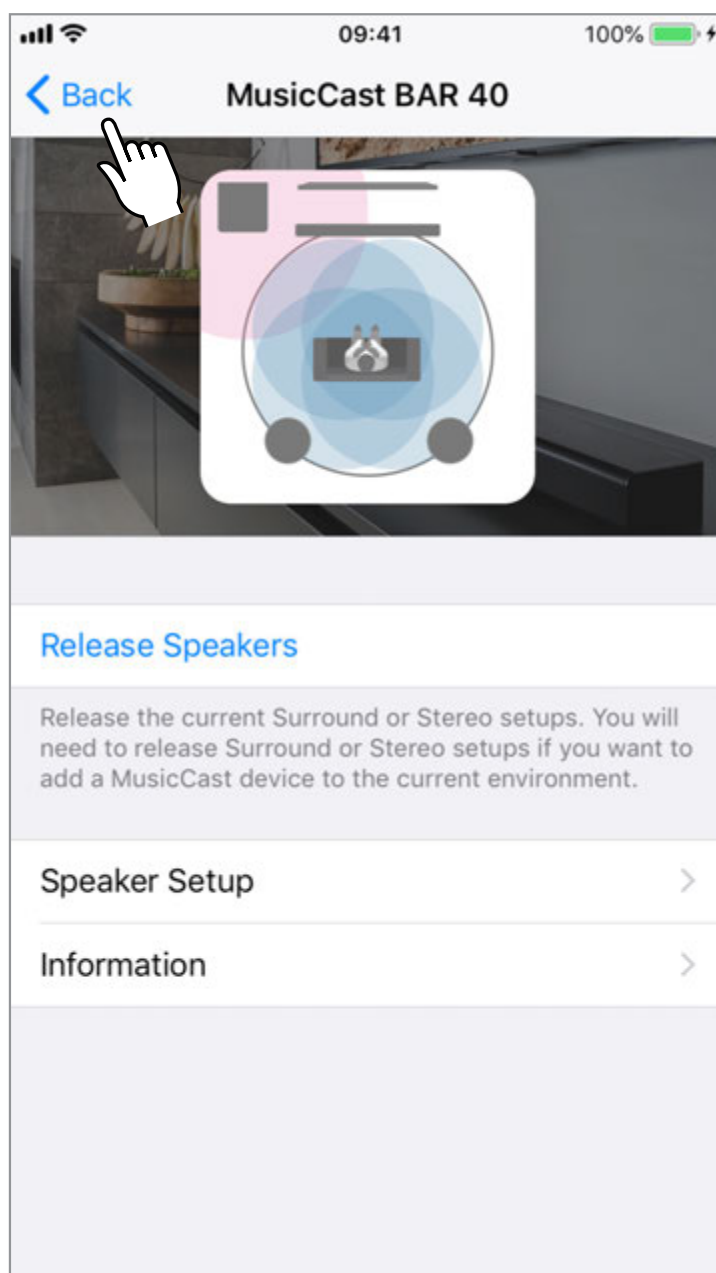
Your setup will now begin establishing.
Tap OK upon Setup success.



Step 16

MusicCast CONTROLLER App

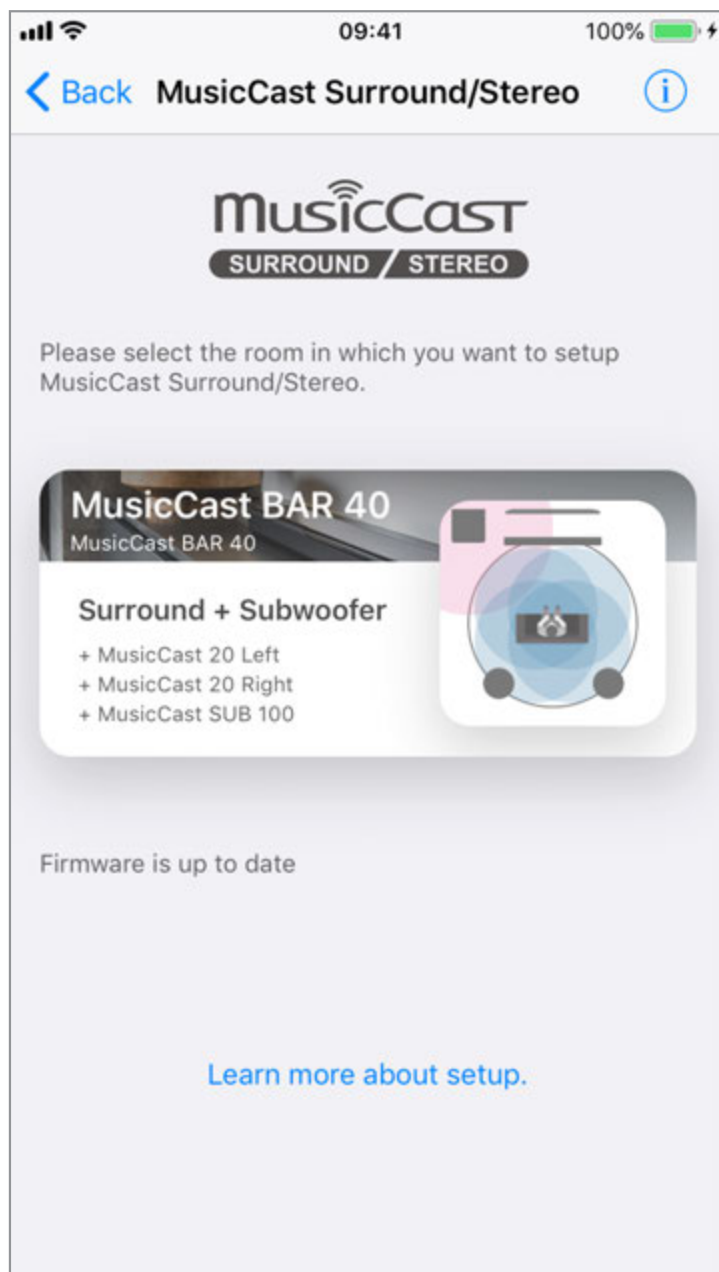
Tap "Back" to return to the main MusicCast Surround/Stereo screen.



Step 17

MusicCast CONTROLLER App

Setup complete!



*For enjoying better surround sound, please go to setup menu on your TV or player and set the audio output to "Bitstream."

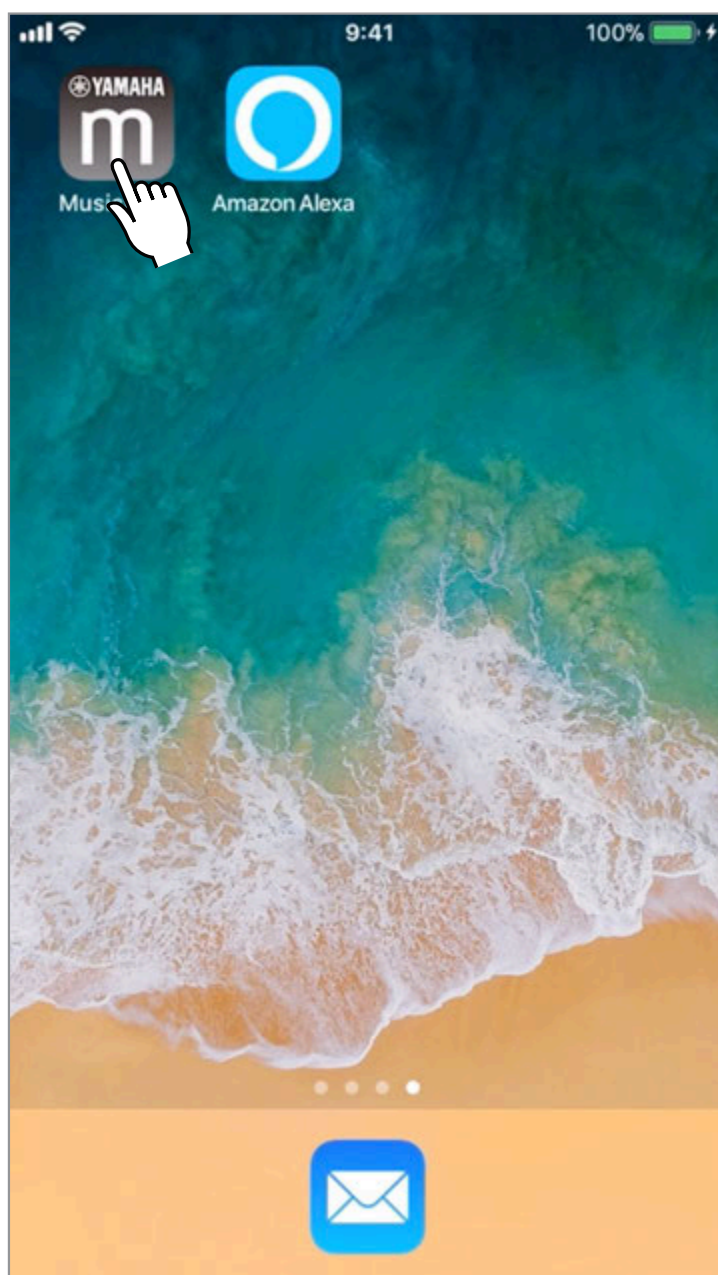
"Bitstream" description might differ depending on the devices.

How to set up MusicCast Stereo

Step 1

MusicCast CONTROLLER App

Open the MusicCast Controller app.



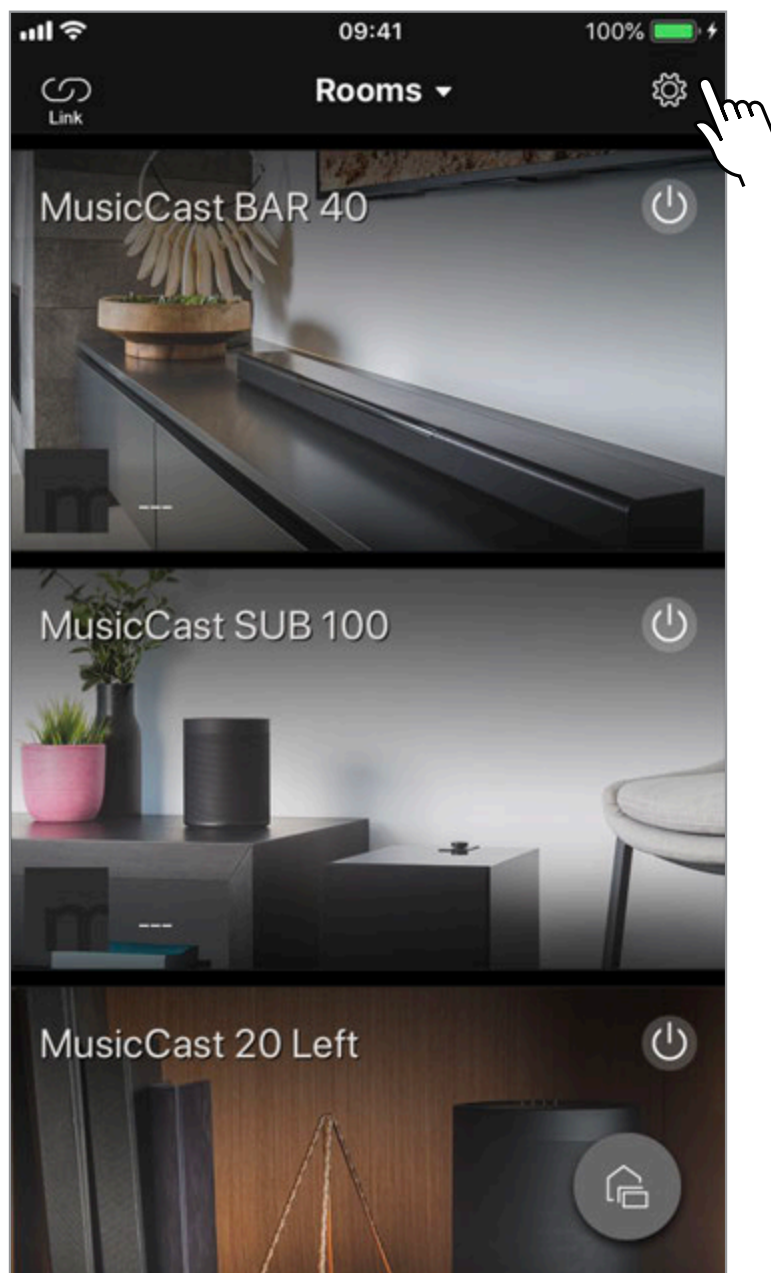
English

日本語

Step 2

MusicCast CONTROLLER App

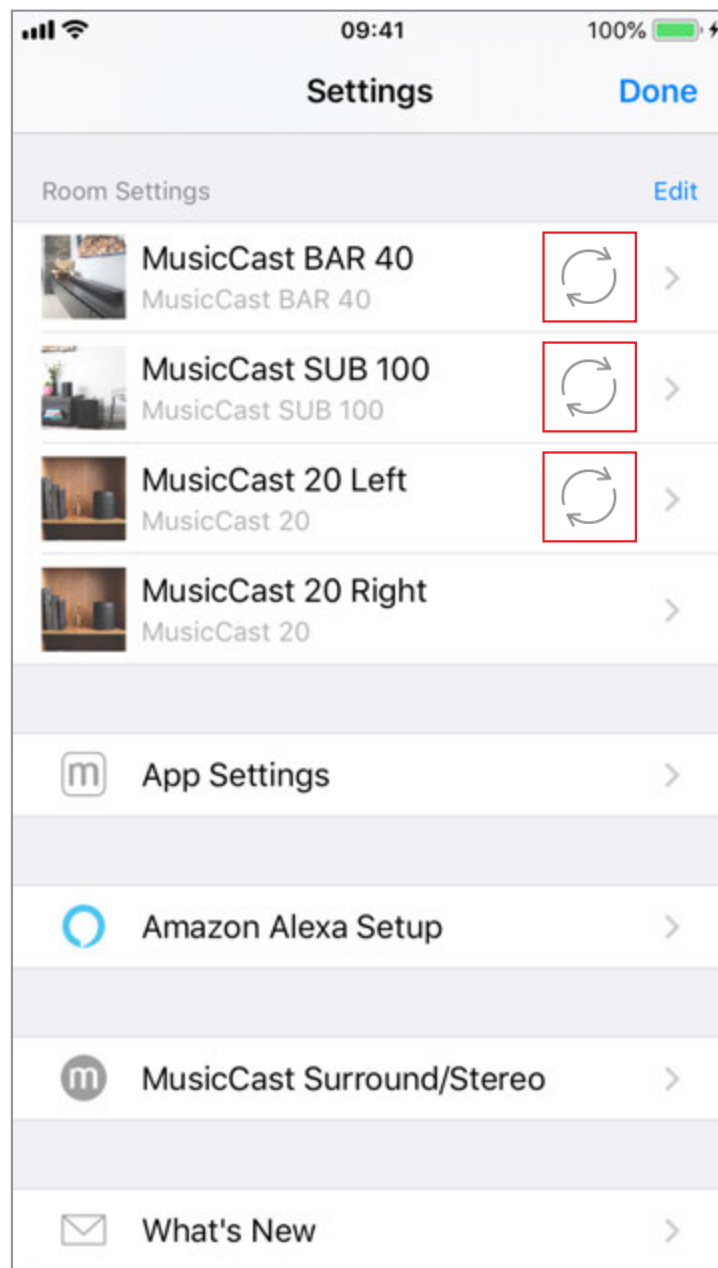
Tap the settings icon on the home screen to open settings.



Step 3

MusicCast CONTROLLER App

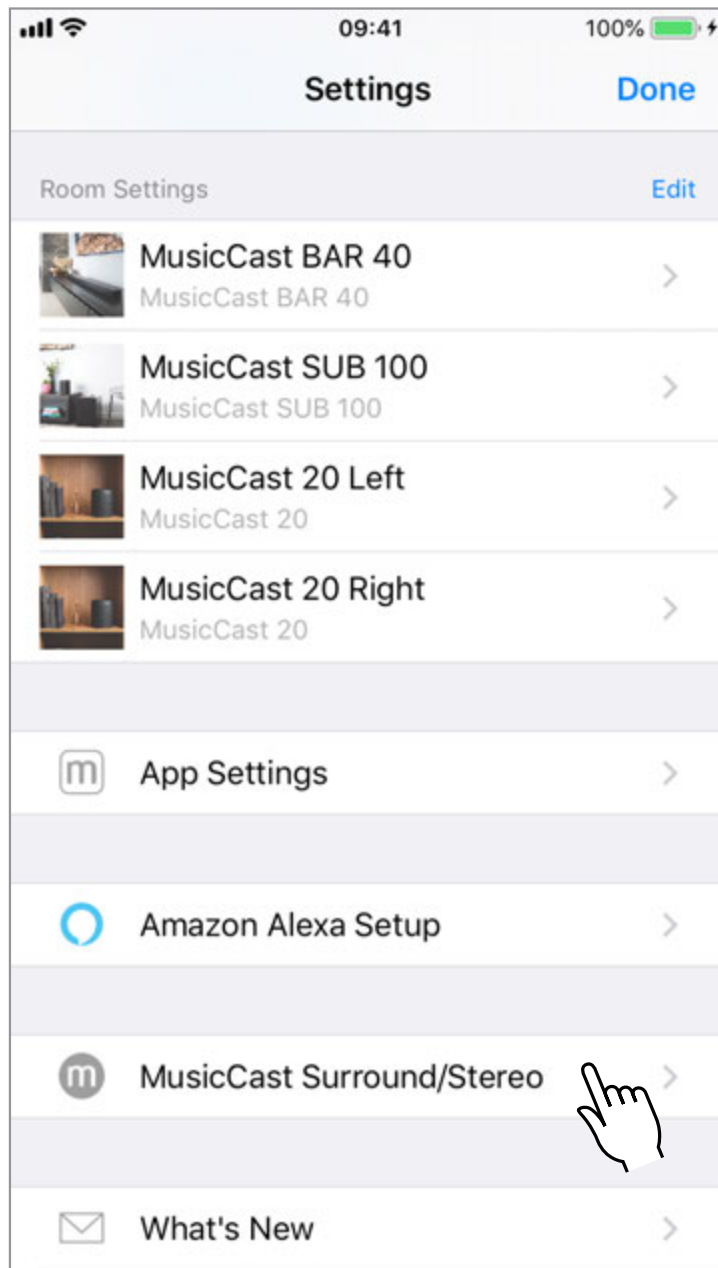
Check to make sure the firmware for each device is up to date. Tap the symbol in red below to start available updates for each device.



Step 4

MusicCast CONTROLLER App

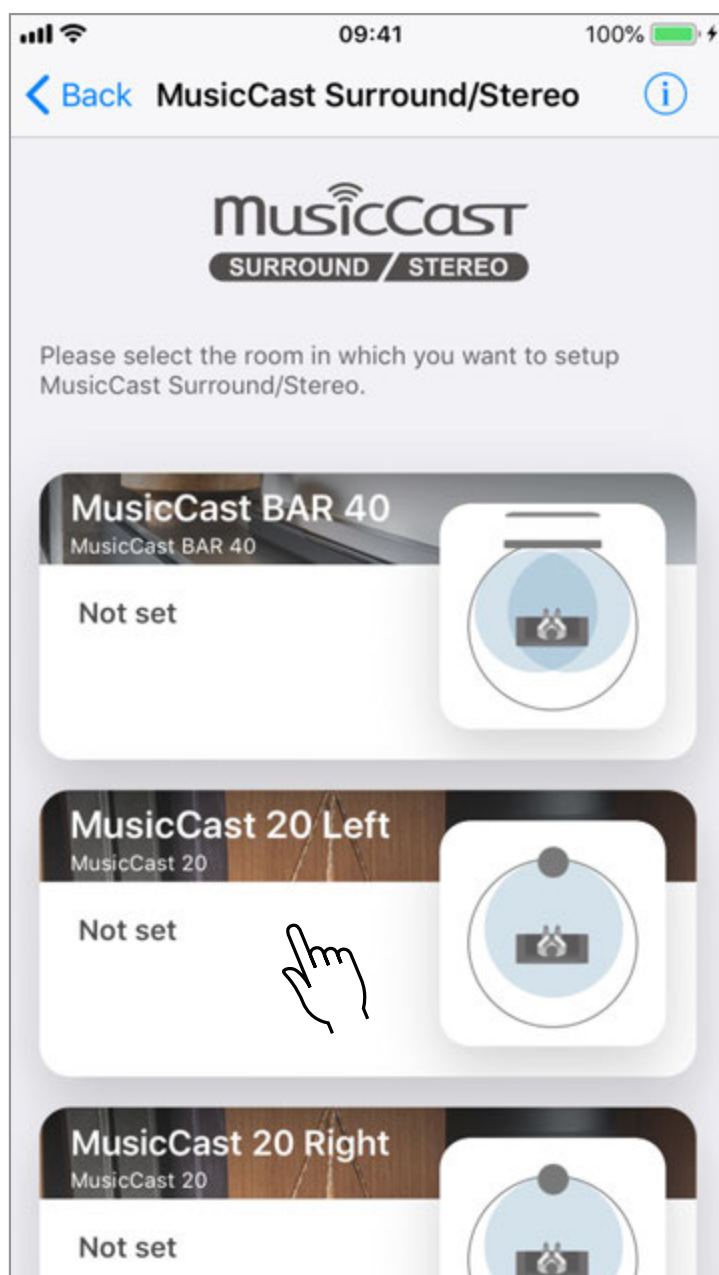
Tap “MusicCast Surround/Stereo”



Step 5

MusicCast CONTROLLER App

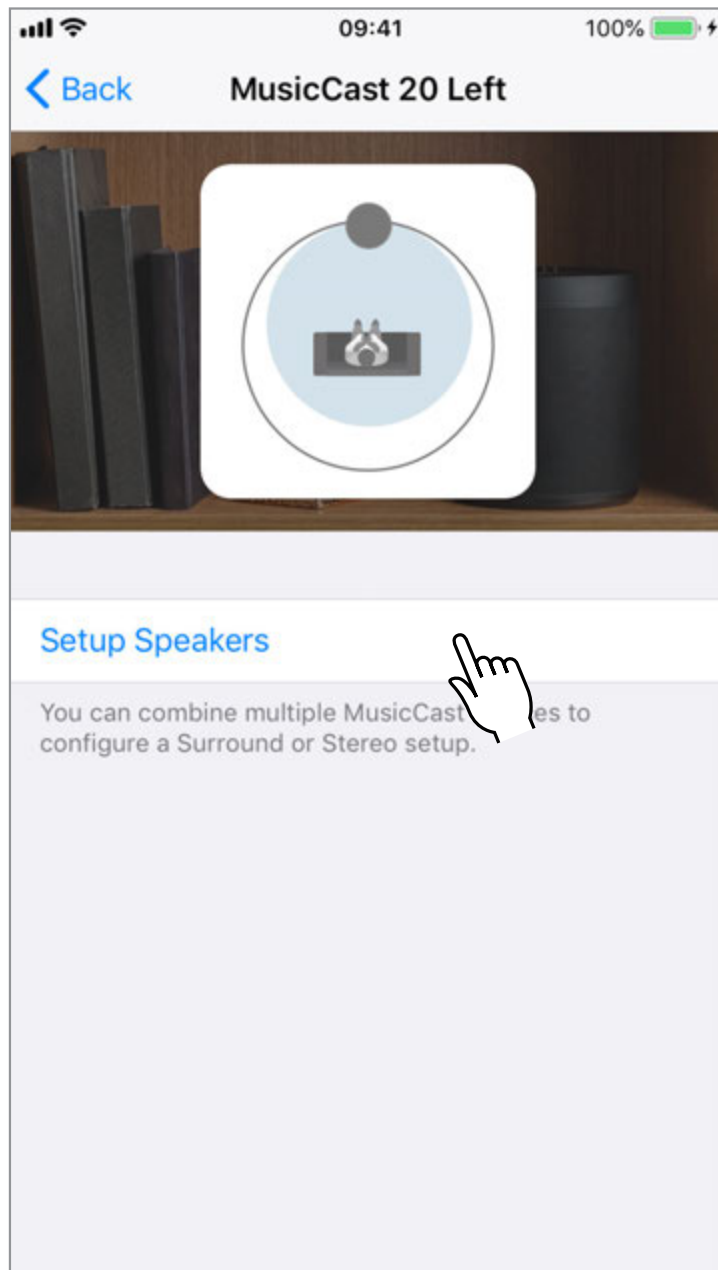
Select room/device in which to set up MusicCast Stereo.



Step 6

MusicCast CONTROLLER App

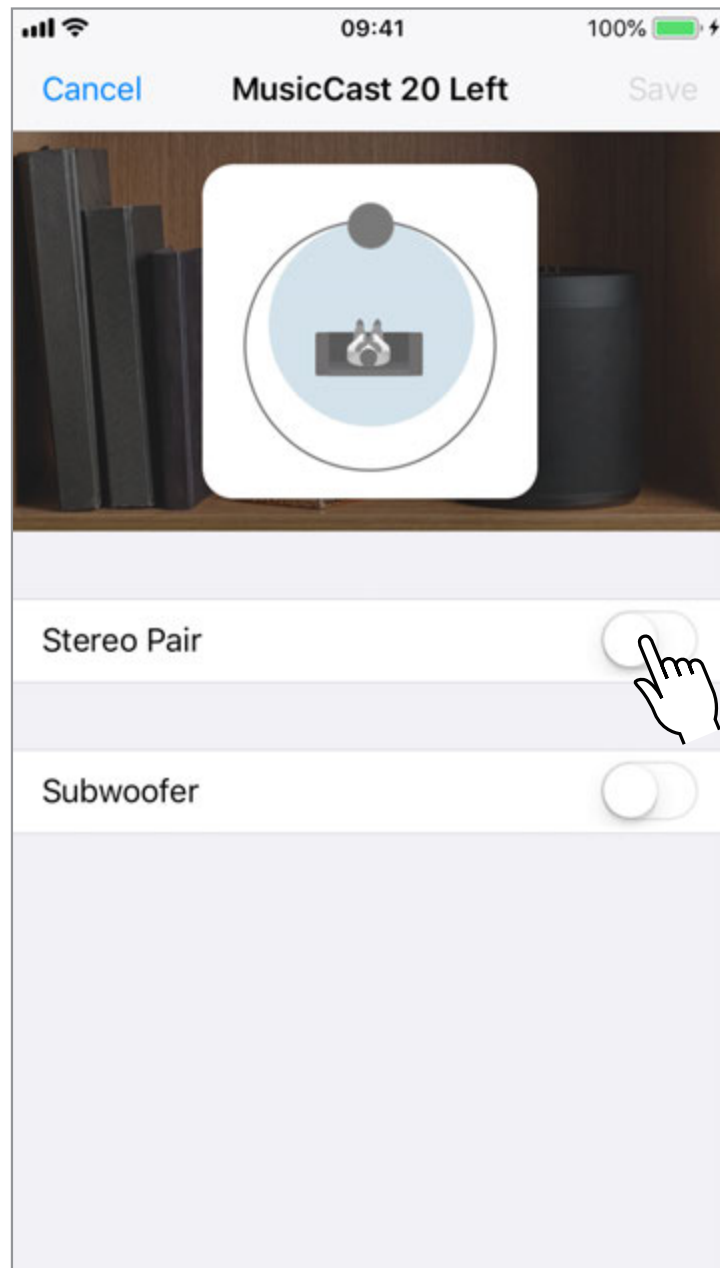
Tap “Setup Speakers”



Step 7

MusicCast CONTROLLER App

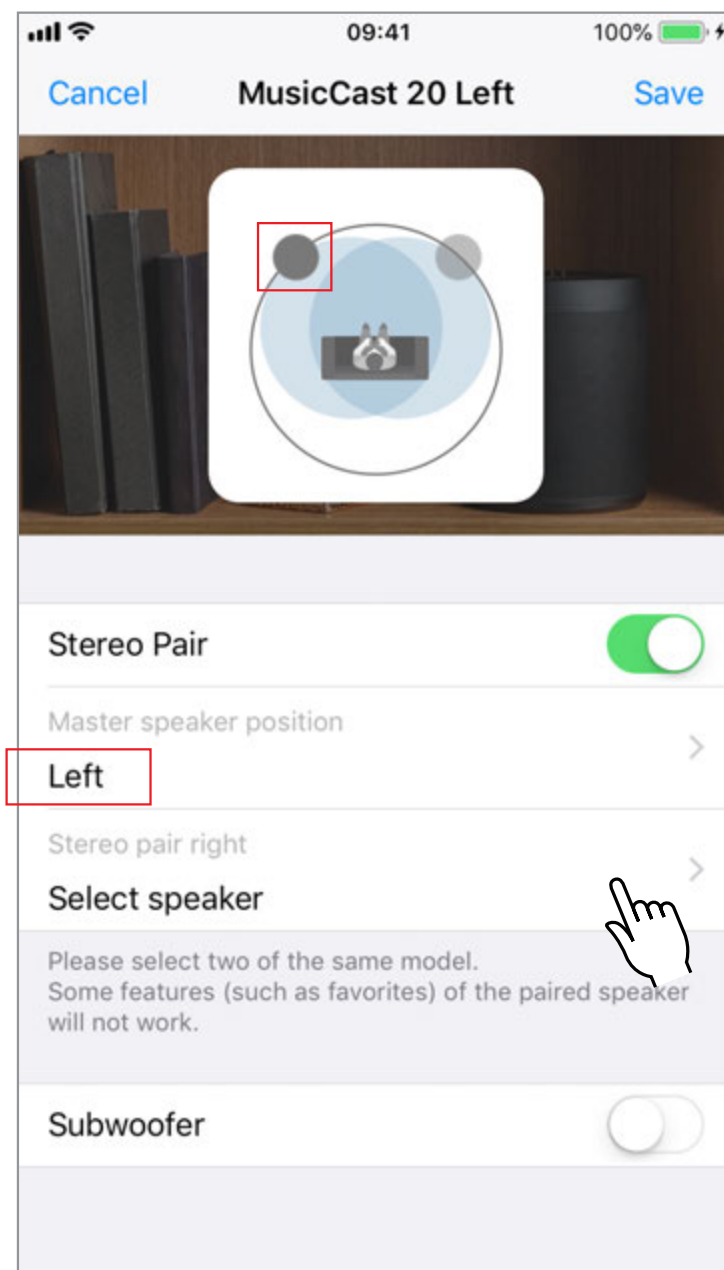
Tap “Stereo Pair.”



Step 8

MusicCast CONTROLLER App

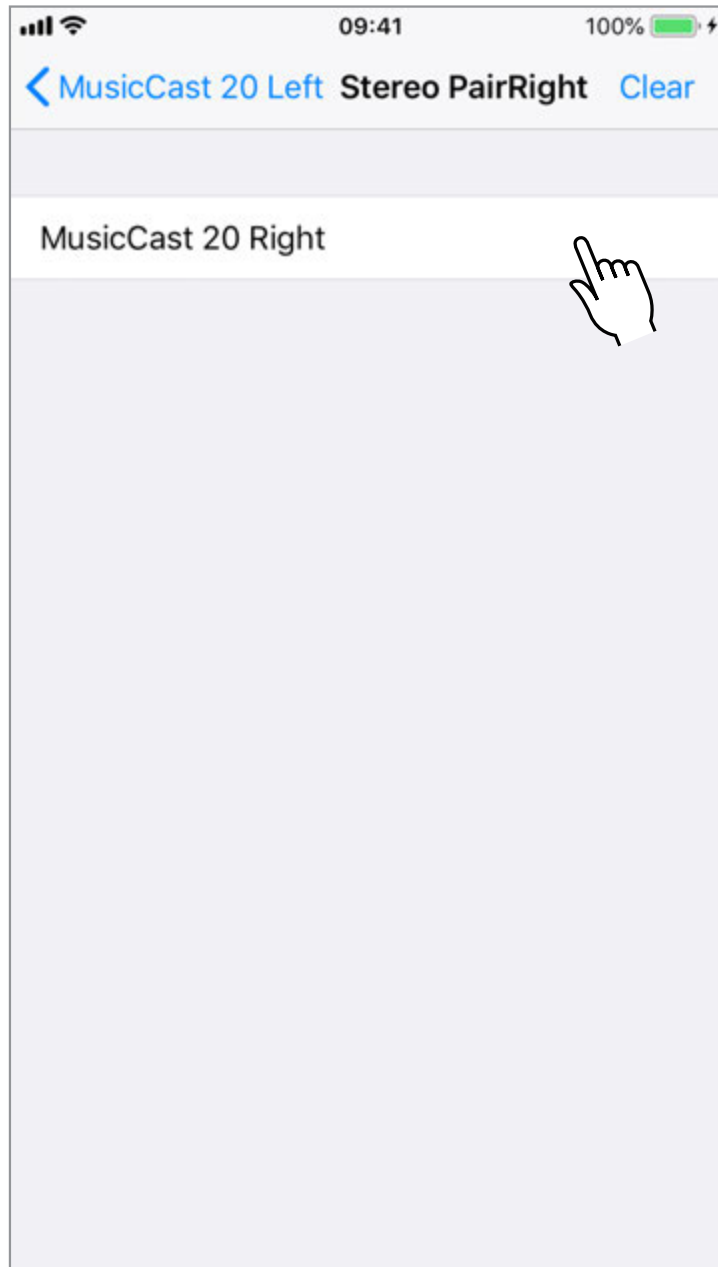
The first speaker selected will be the master speaker. Confirm it's position in your room. Then, tap "Select speaker" to add the second speaker.



Step 9

MusicCast CONTROLLER App

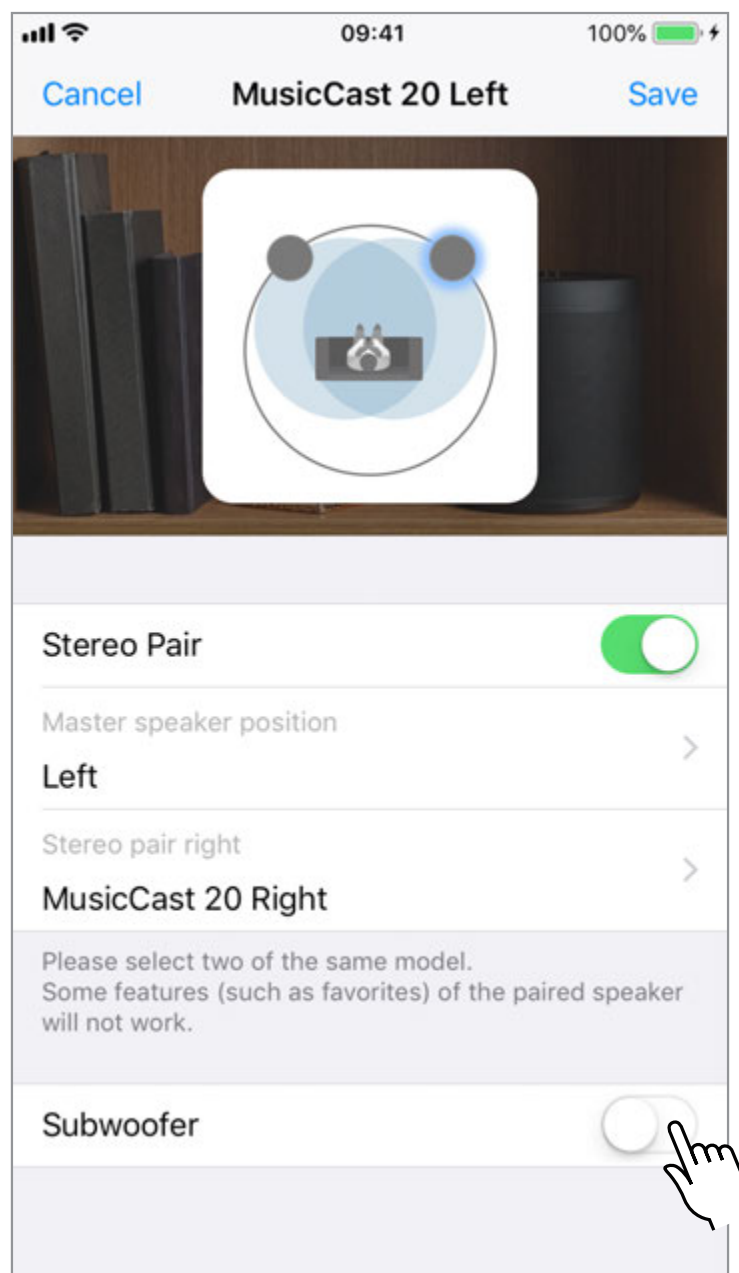
Select the device for the second speaker.



Step 10

MusicCast CONTROLLER App

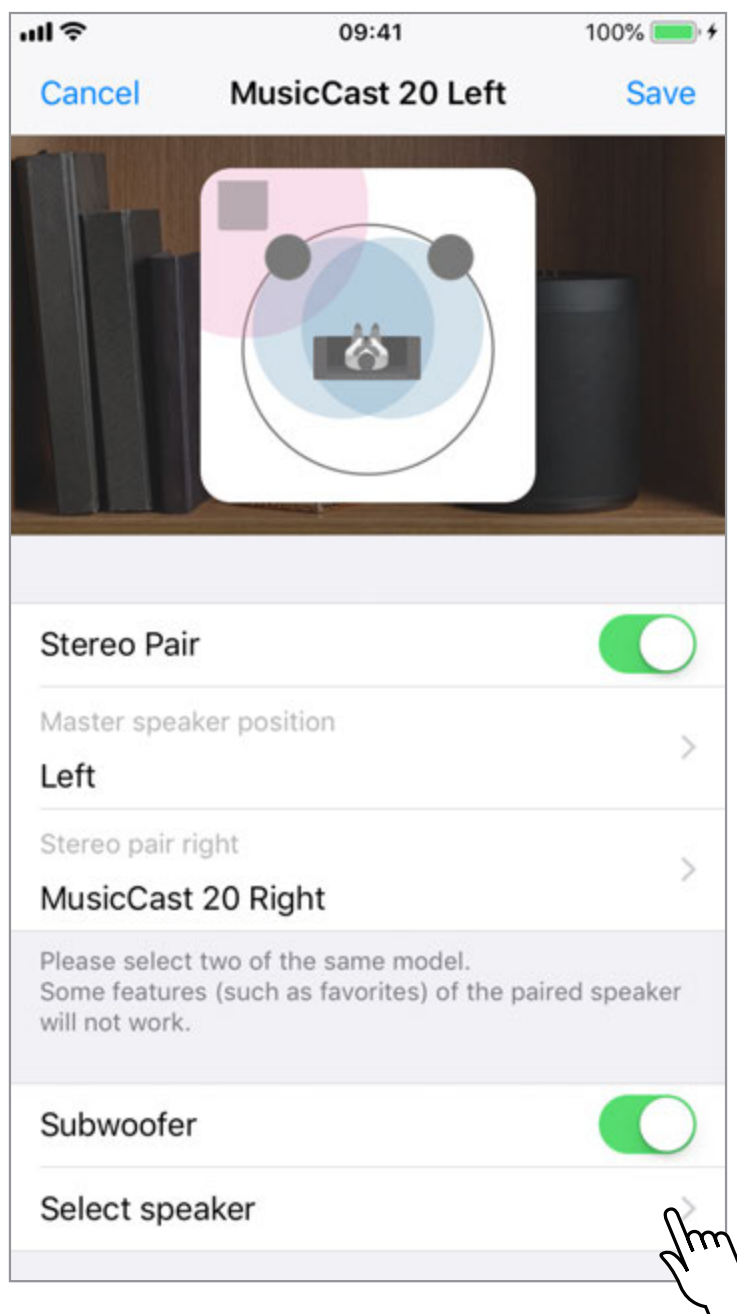
Tap "Subwoofer" to set up your MusicCast Stereo-capable subwoofer.



Step 11

MusicCast CONTROLLER App

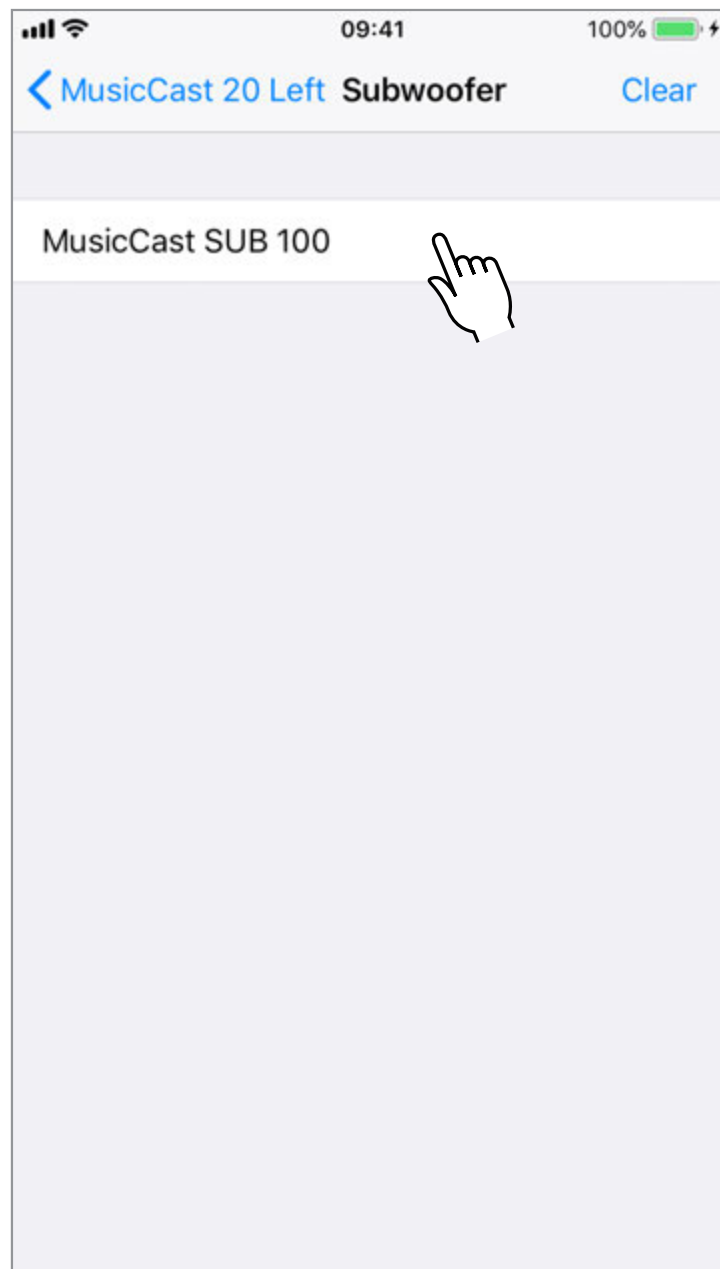
Tap “Select speaker”



Step 12

MusicCast CONTROLLER App

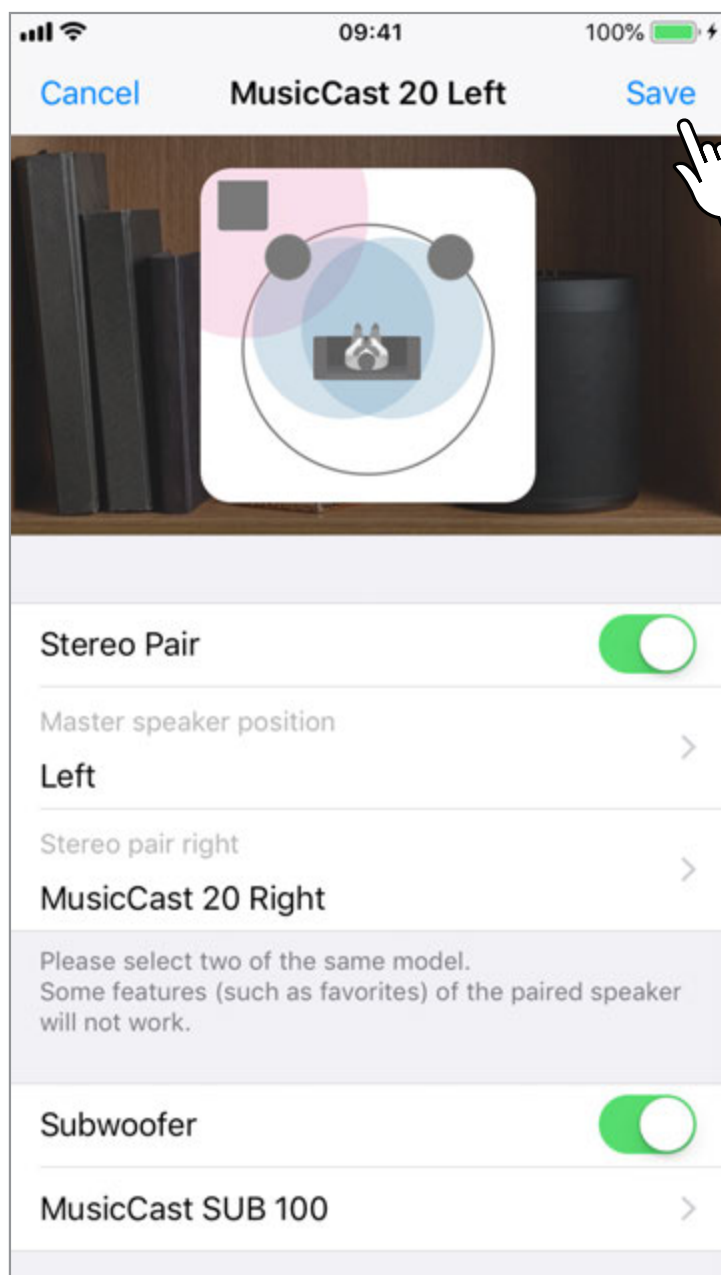
Select desired subwoofer.



Step 13

MusicCast CONTROLLER App

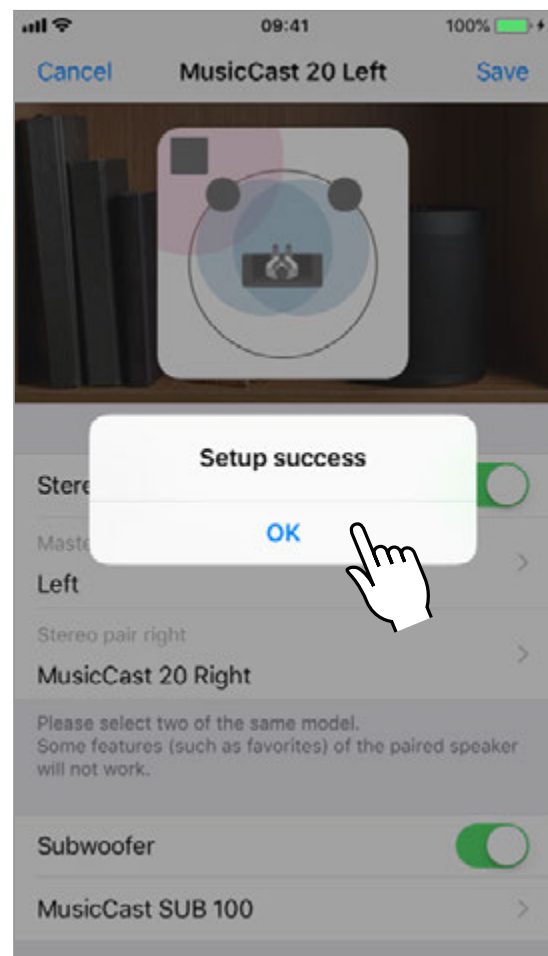
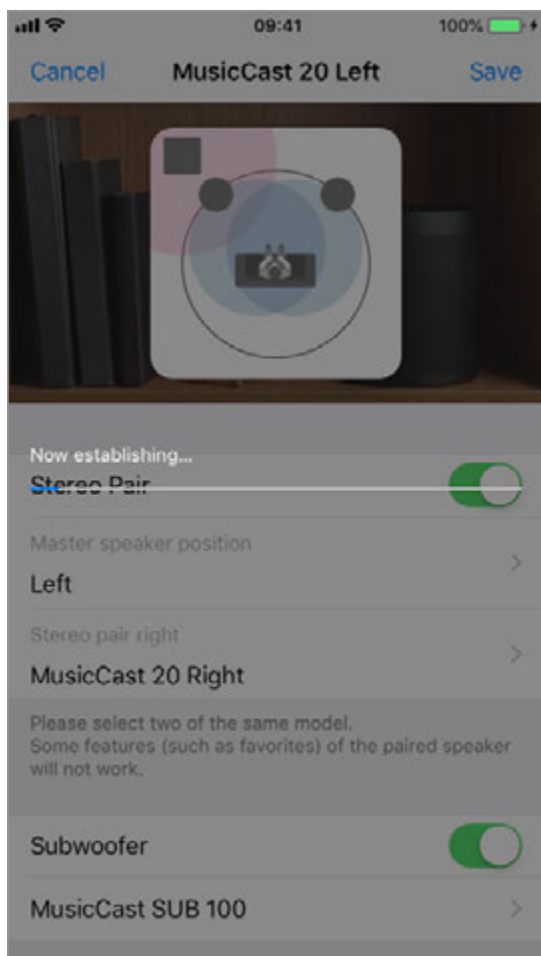
Tap “Save.”



Step 14

MusicCast CONTROLLER App

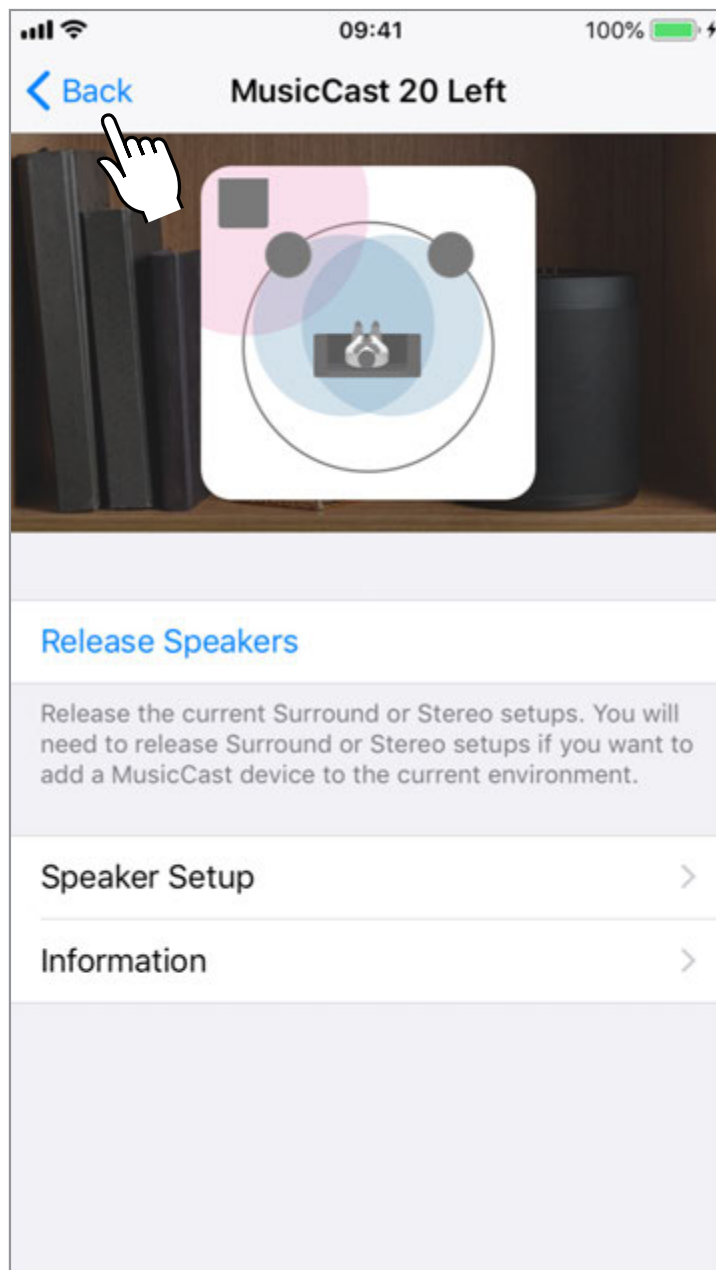
Your setup will now begin establishing.
Tap OK upon Setup success.



Step 15

MusicCast CONTROLLER App

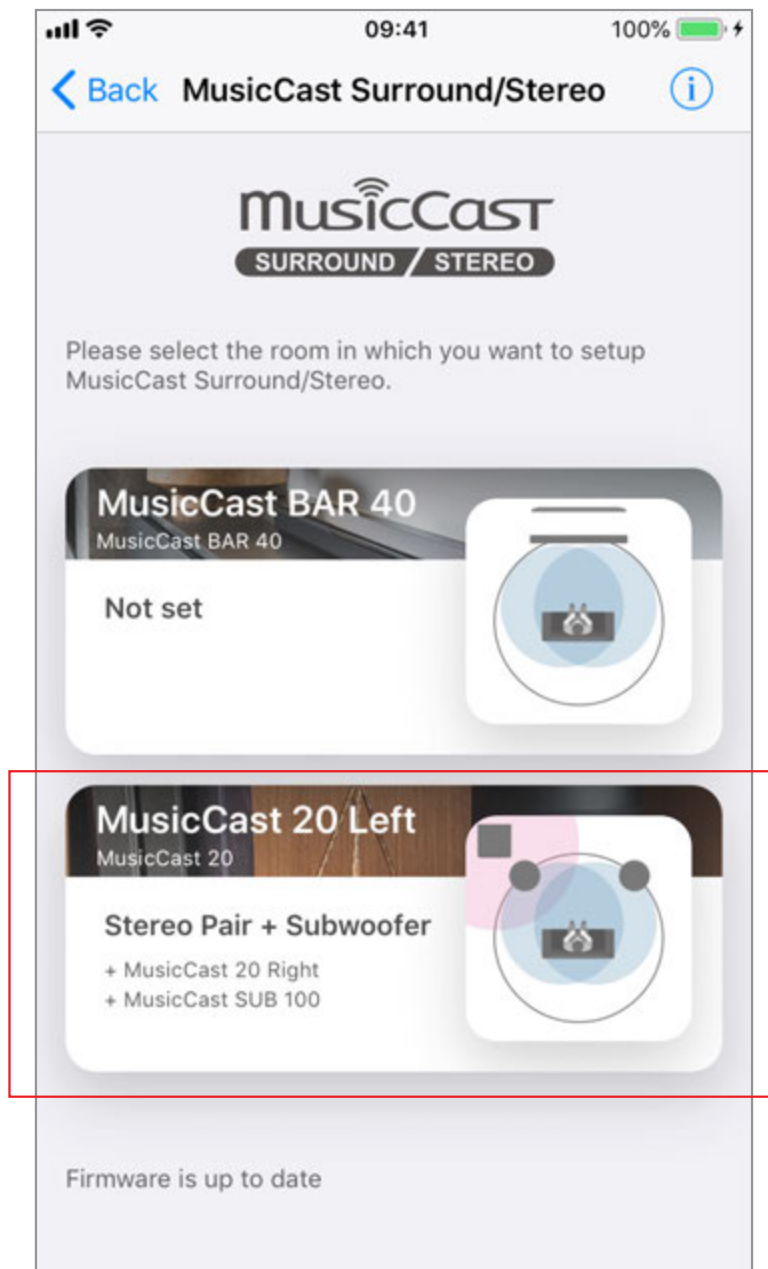
Tap "Back" to return to the main MusicCast Surround/Stereo screen.



Step 16

MusicCast CONTROLLER App

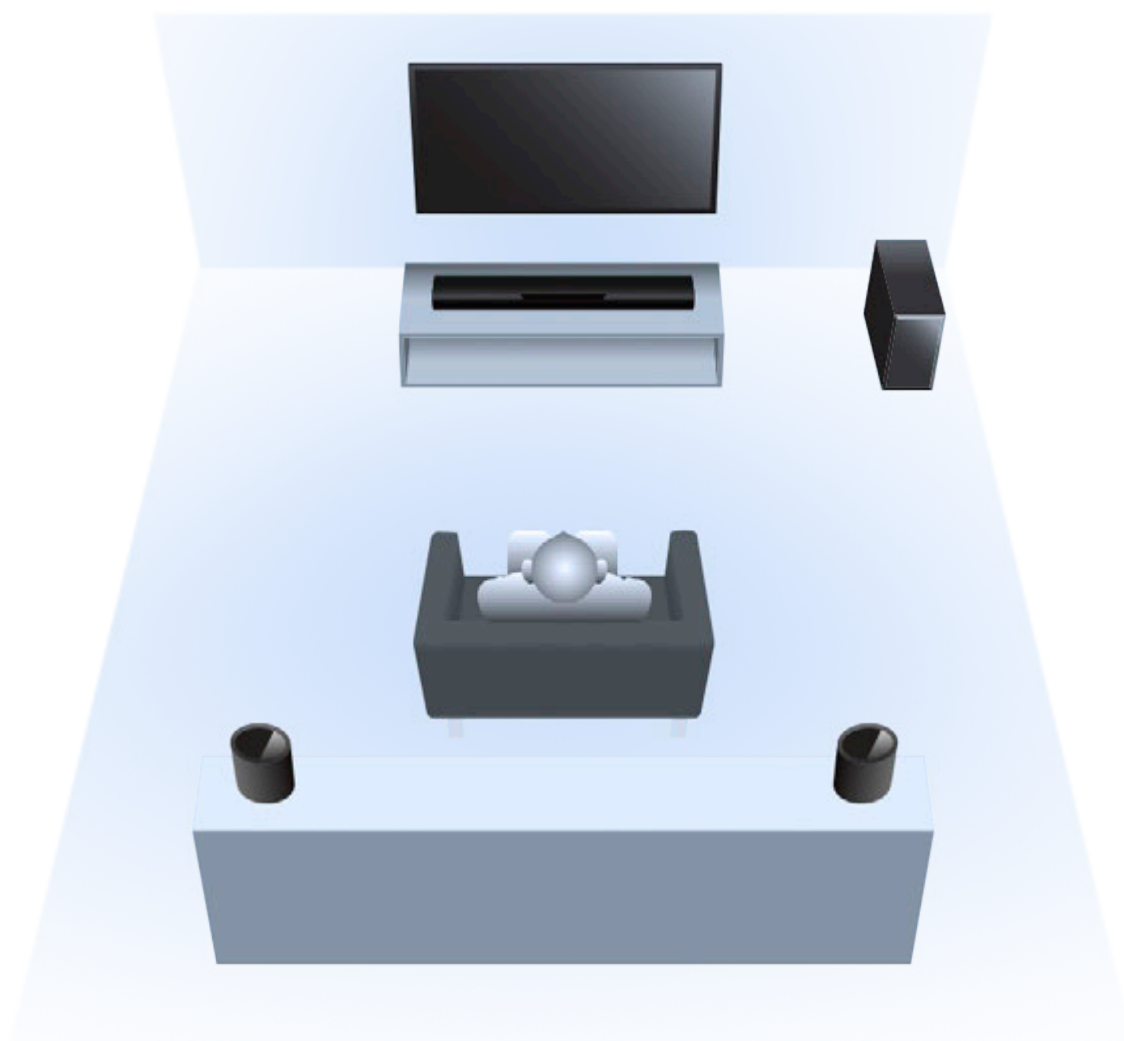
Setup complete!



Introduction

1. MusicCast サラウンド (P43～59)

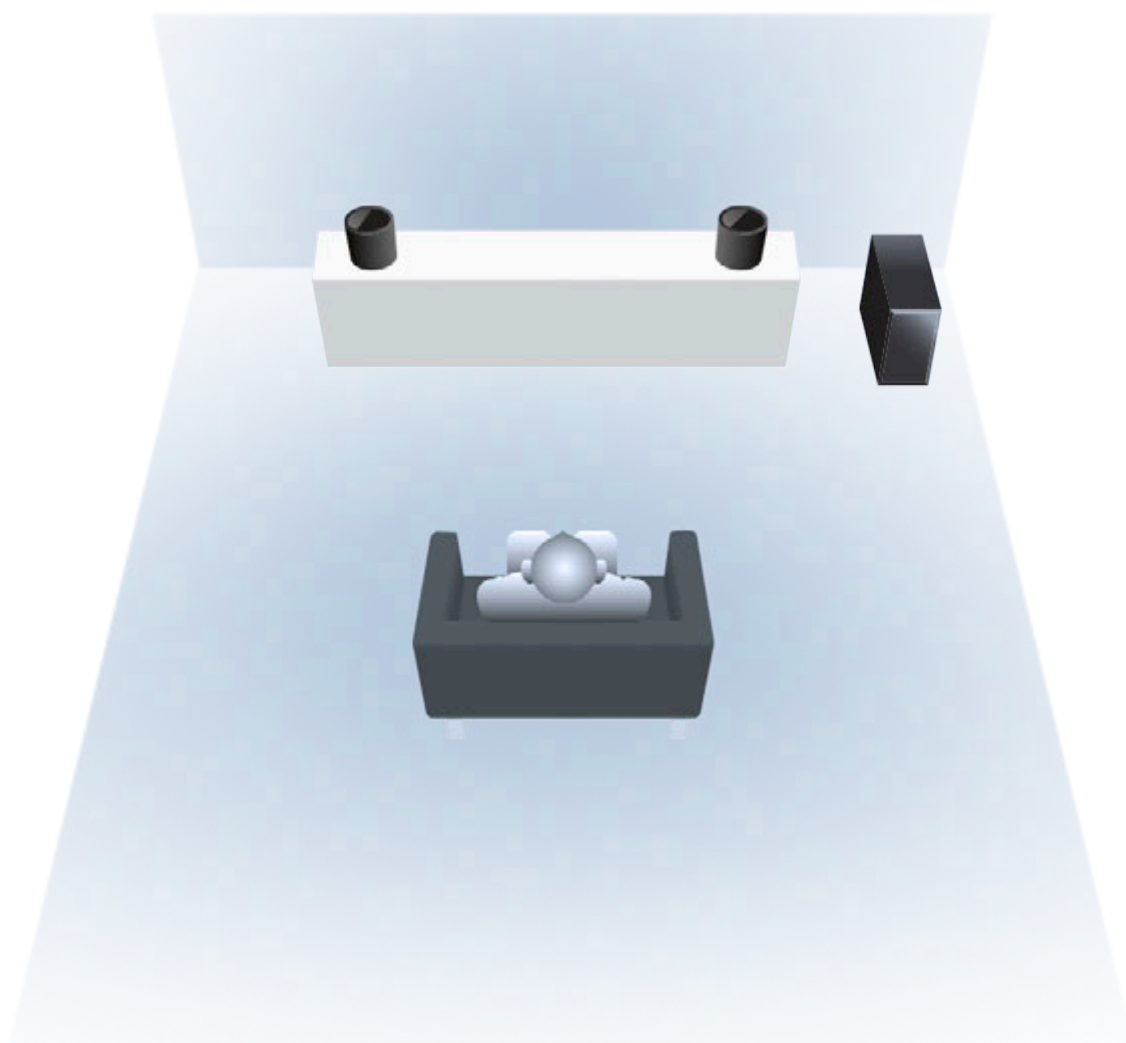
MusicCast サラウンド対応の AV レシーバーまたはサウンドバーに、対応のストリーミングスピーカーをサラウンドスピーカーとして使用して、ワイヤレスの 5.1ch システムを構築します。



Introduction

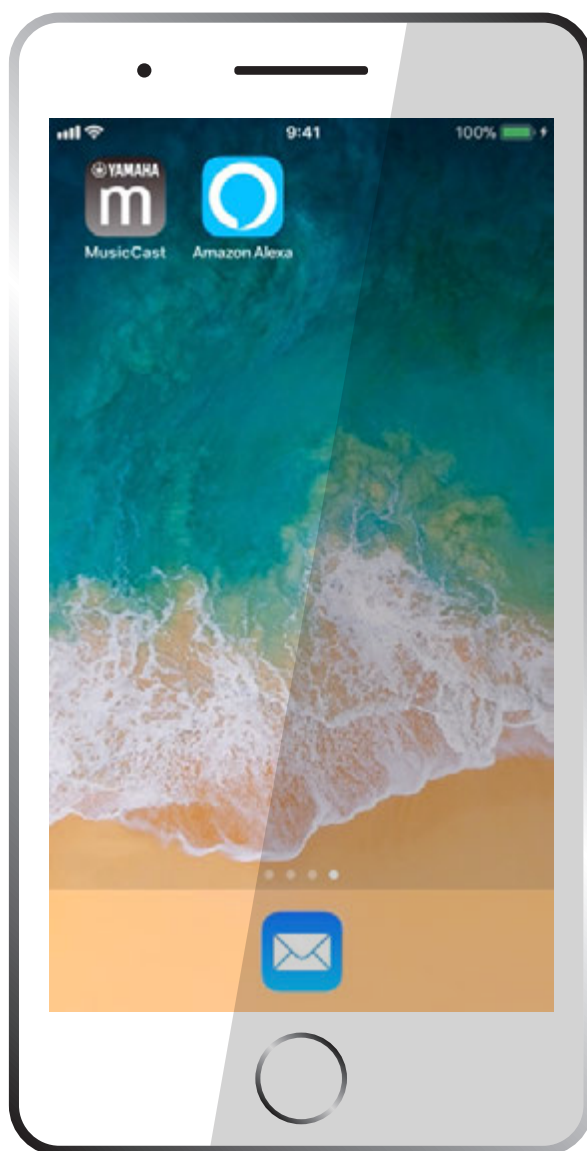
2. MusicCast ステレオ (P60～75)

MusicCast ステレオ対応のストリーミングスピーカーを使用して、ワイヤレスの 2.1ch ステレオシステムを構築します。



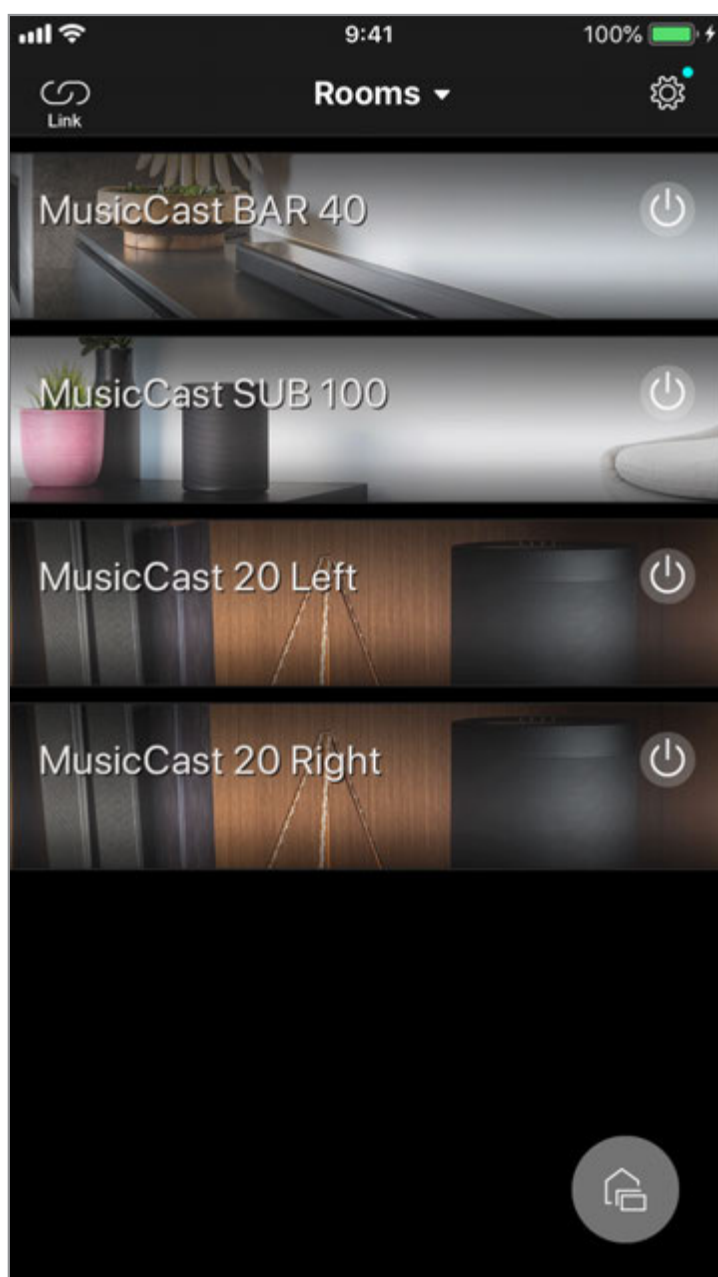
準備をする

1. MusicCast CONTROLLER アプリおよび対応製品を最新のファームウェアにアップデートする。



準備をする

2. 下記のようにすべての製品が MusicCast ネットワークに登録されていることを確認する。



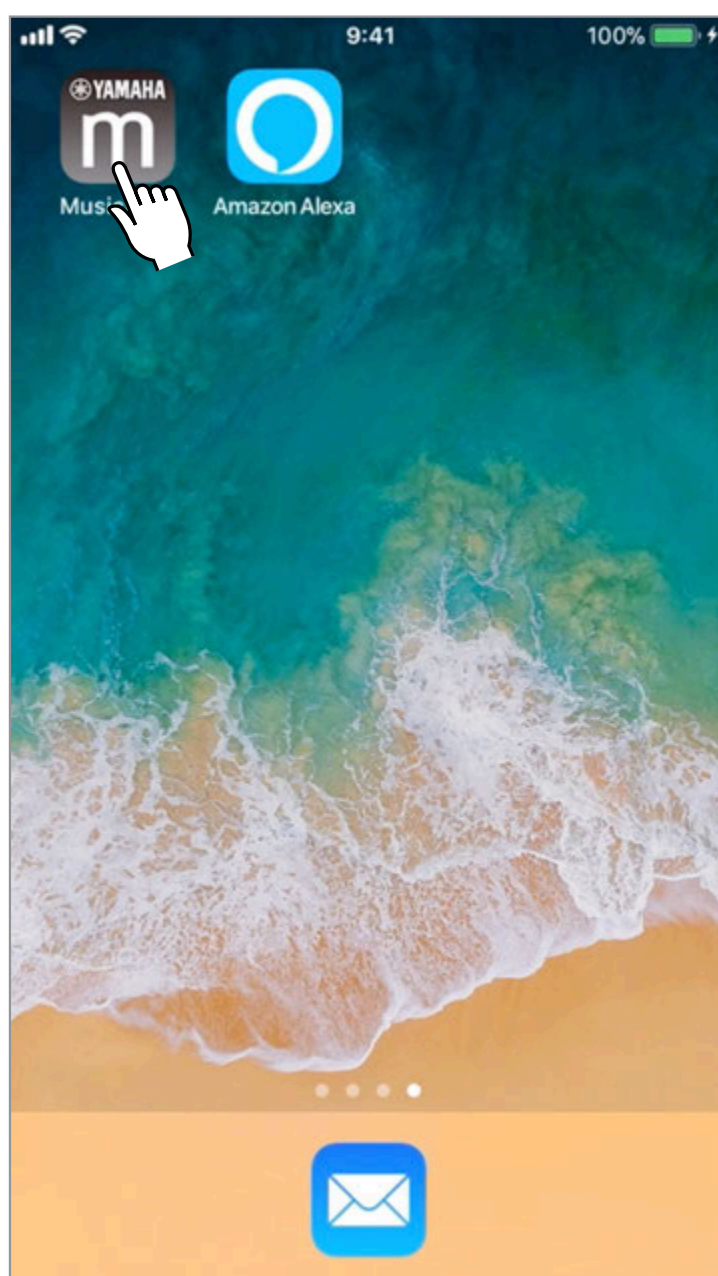
※ “Left” または “Right” など、事前に左右が区別できるように部屋の名前を登録することで、設定時の判別が簡単になります。

MusicCast サラウンドのセットアップ方法

Step 1

MusicCast CONTROLLER App

MusicCast Controller アプリを開く。



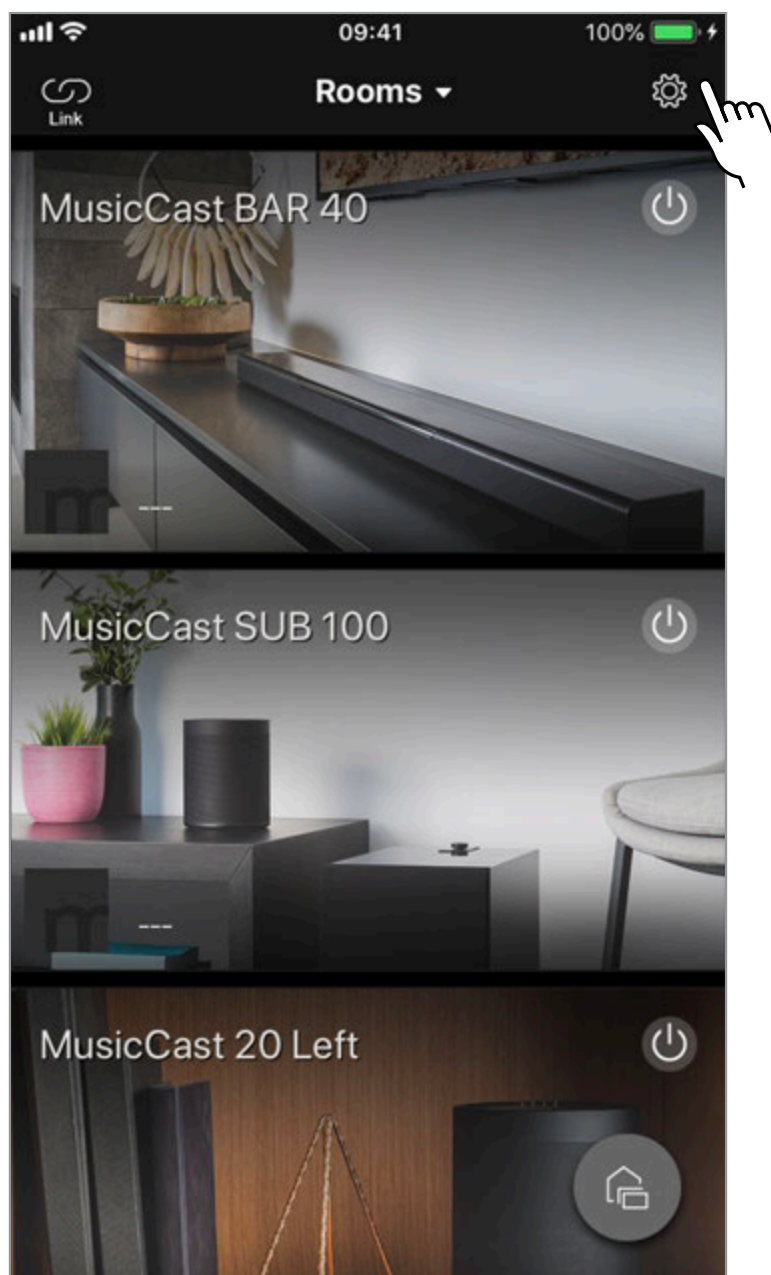
English

日本語

Step 2

MusicCast CONTROLLER App

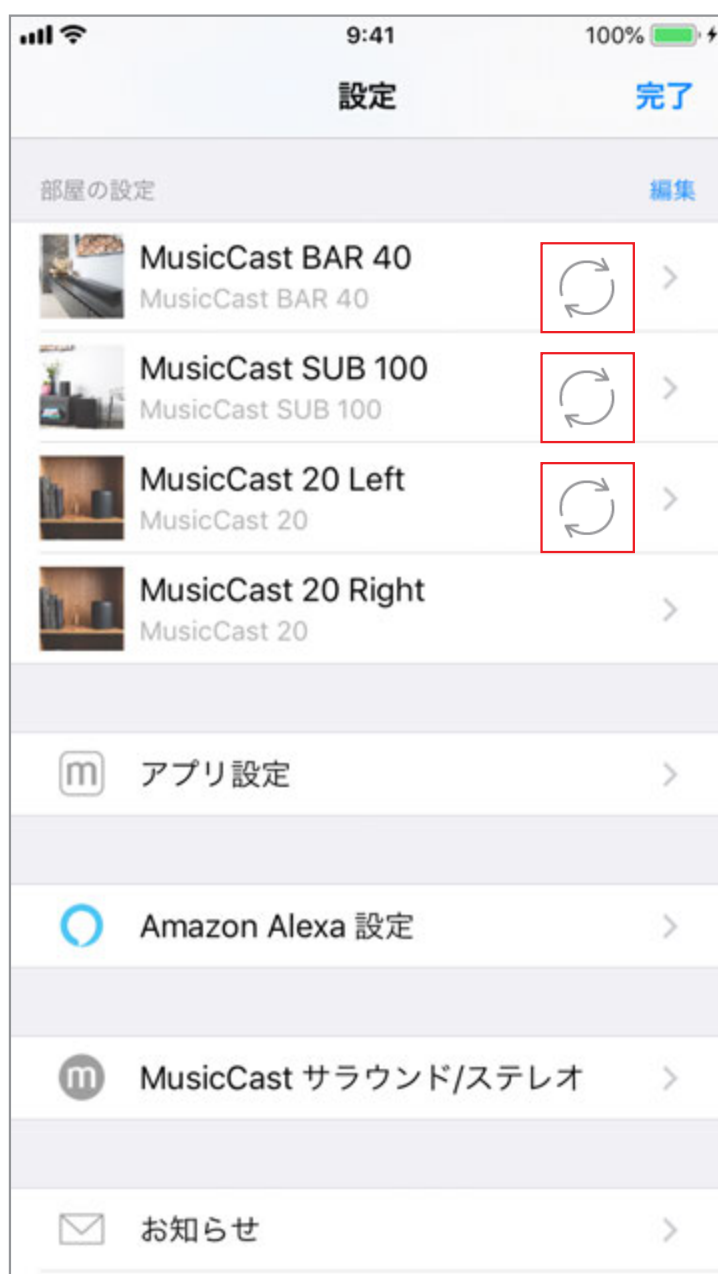
右上の設定ボタンをタップする。



Step 3

MusicCast CONTROLLER App

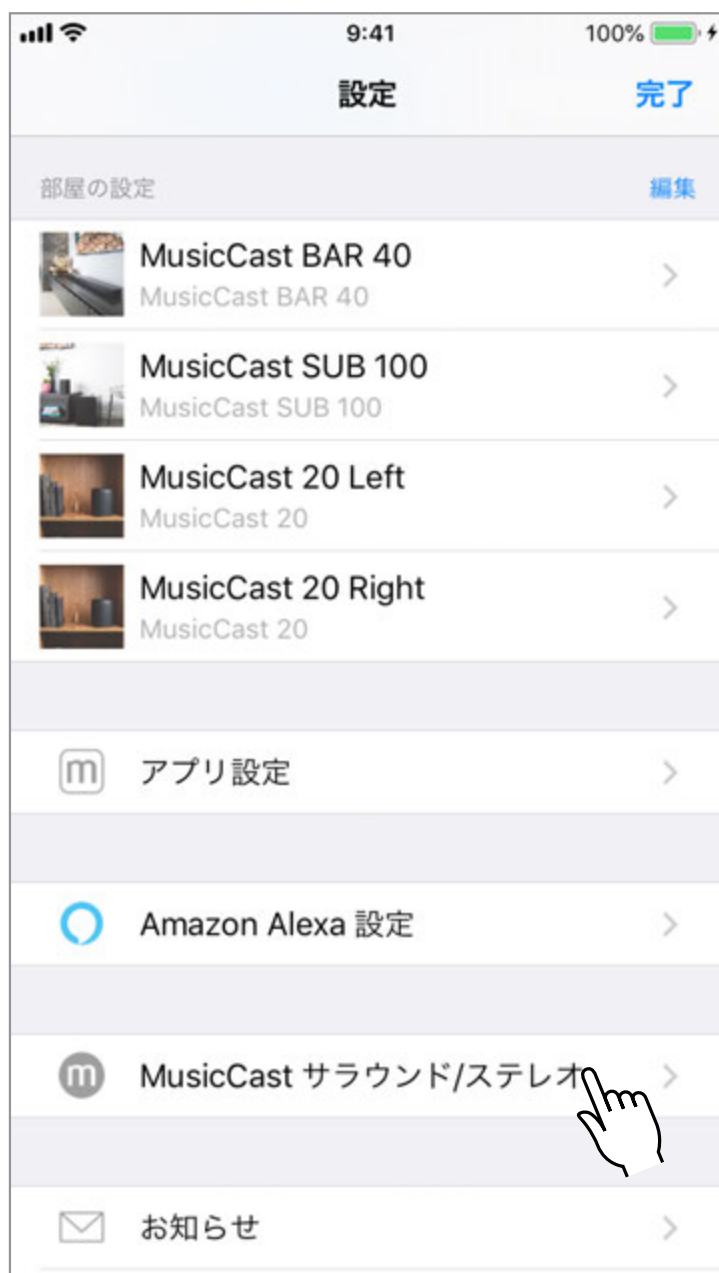
すべての機器が最新のファームウェアであることを確認する。下記マークが表示された場合、アップデートが必要なため、タップする。



Step 4

MusicCast CONTROLLER App

“MusicCast サラウンド / ステレオ” を
タップする。



Step 5

MusicCast CONTROLLER App

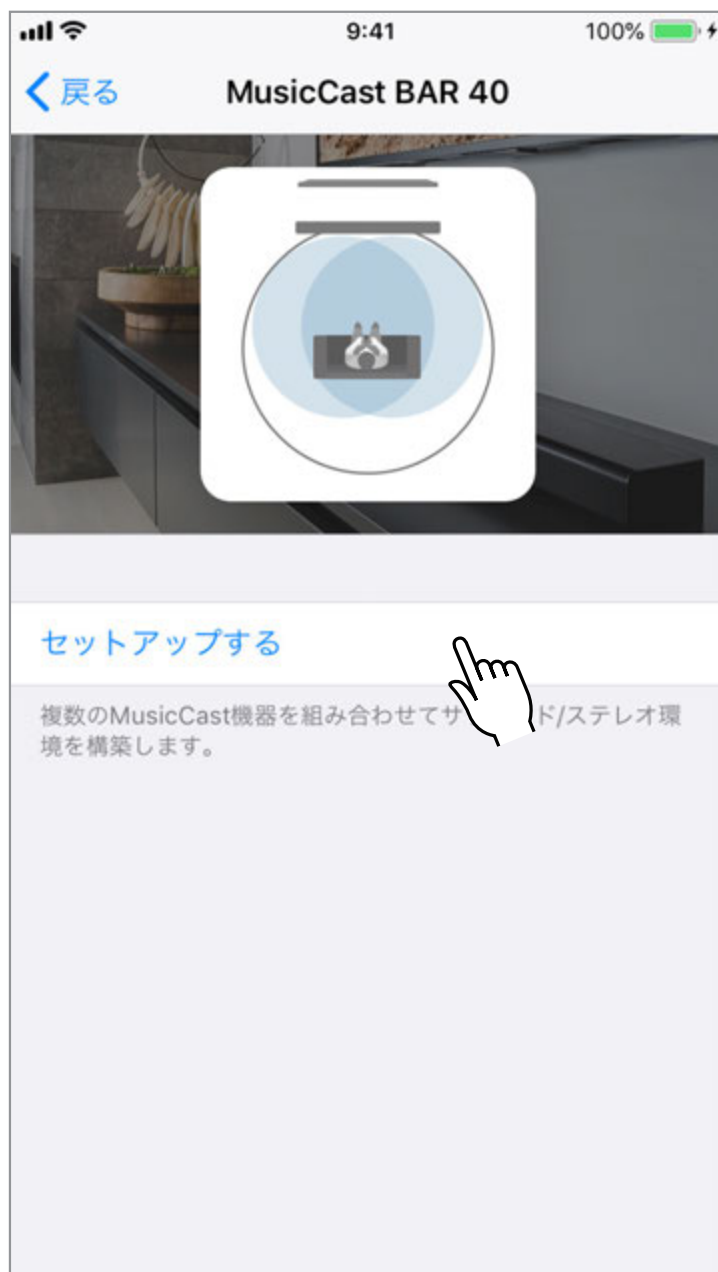
セットアップしたい部屋をタップ。サラウンドスピーカーを増設したい機器を選択します。



Step 6

MusicCast CONTROLLER App

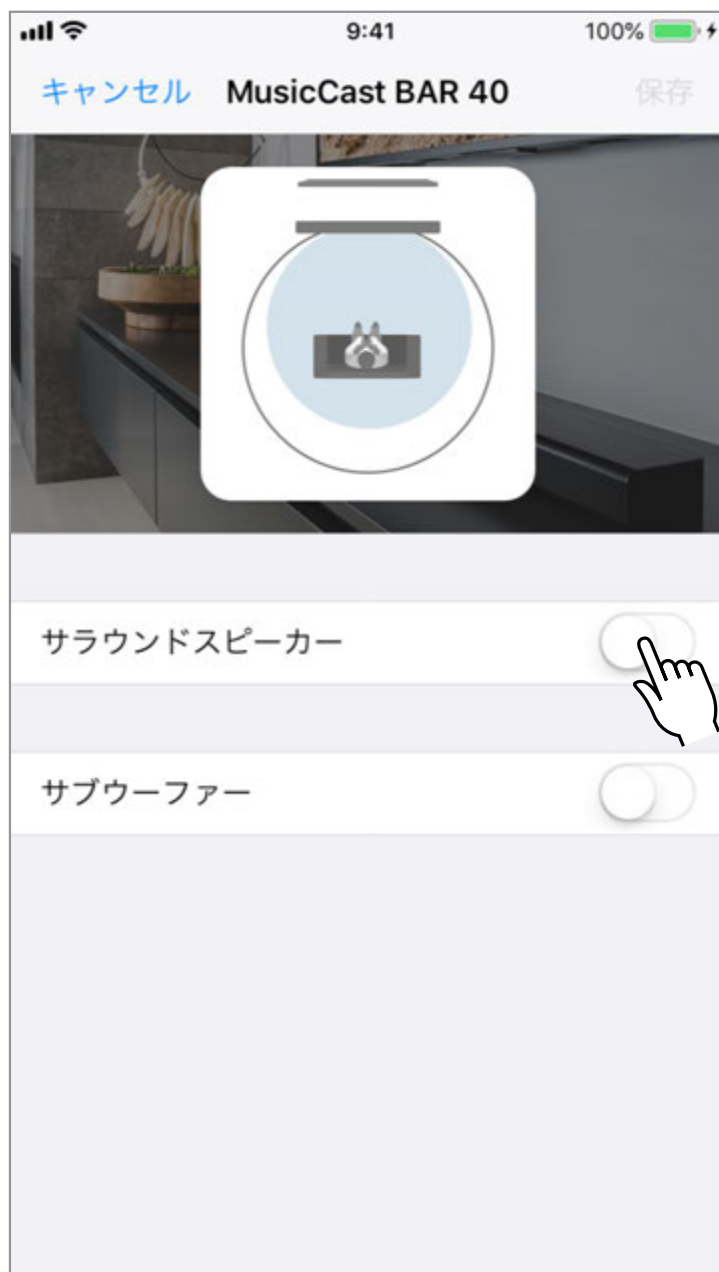
“ セットアップする ” をタップする。



Step 7

MusicCast CONTROLLER App

“ サラウンドスピーカー ” をタップする。



Step 8

MusicCast CONTROLLER App

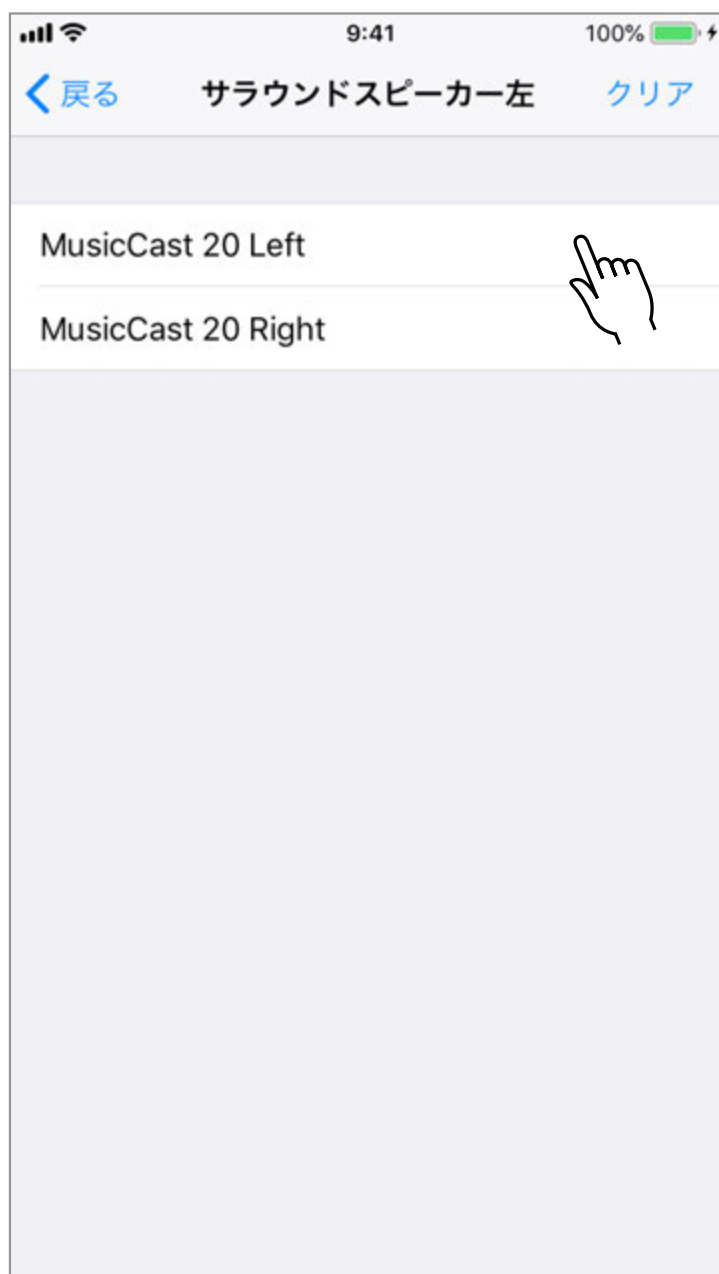
サラウンドスピーカーに使用する機器の台数を確認し、2台を選択した場合は“スピーカーを選択”をタップして、サラウンドスピーカー左の設定をする。



Step 9

MusicCast CONTROLLER App

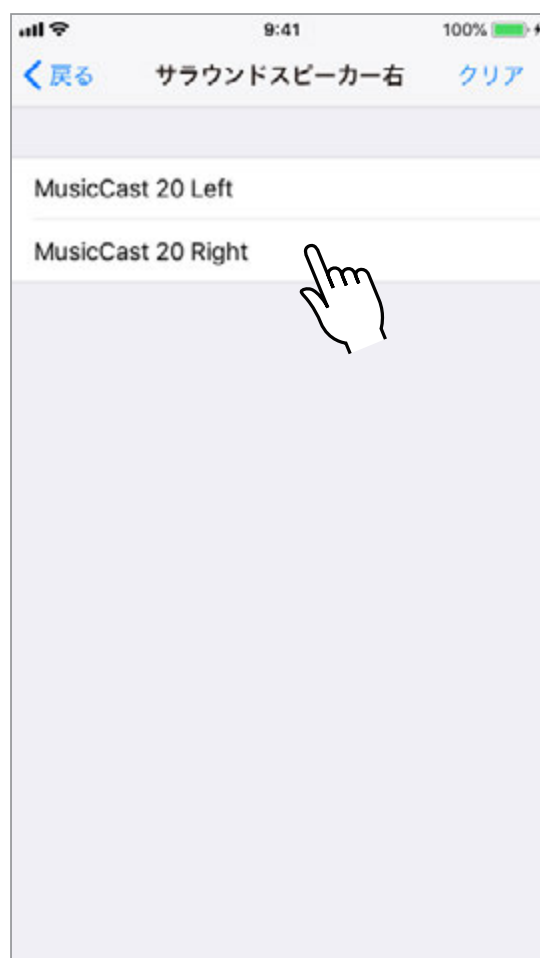
事前に MusicCast ネットワークに登録したサラウンドスピーカー左に使用する機器の名前をタップする。



Step 10

MusicCast CONTROLLER App

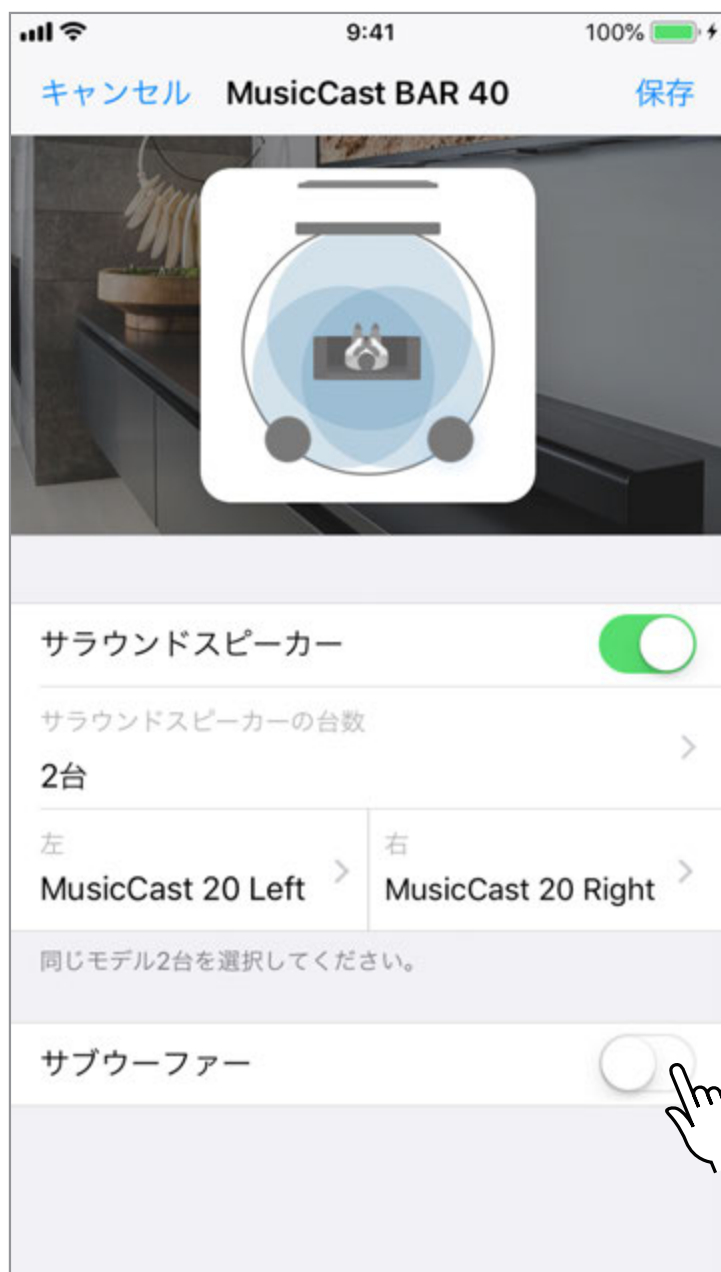
同様の手順でサラウンドスピーカー右を設定する。



Step 11

MusicCast CONTROLLER App

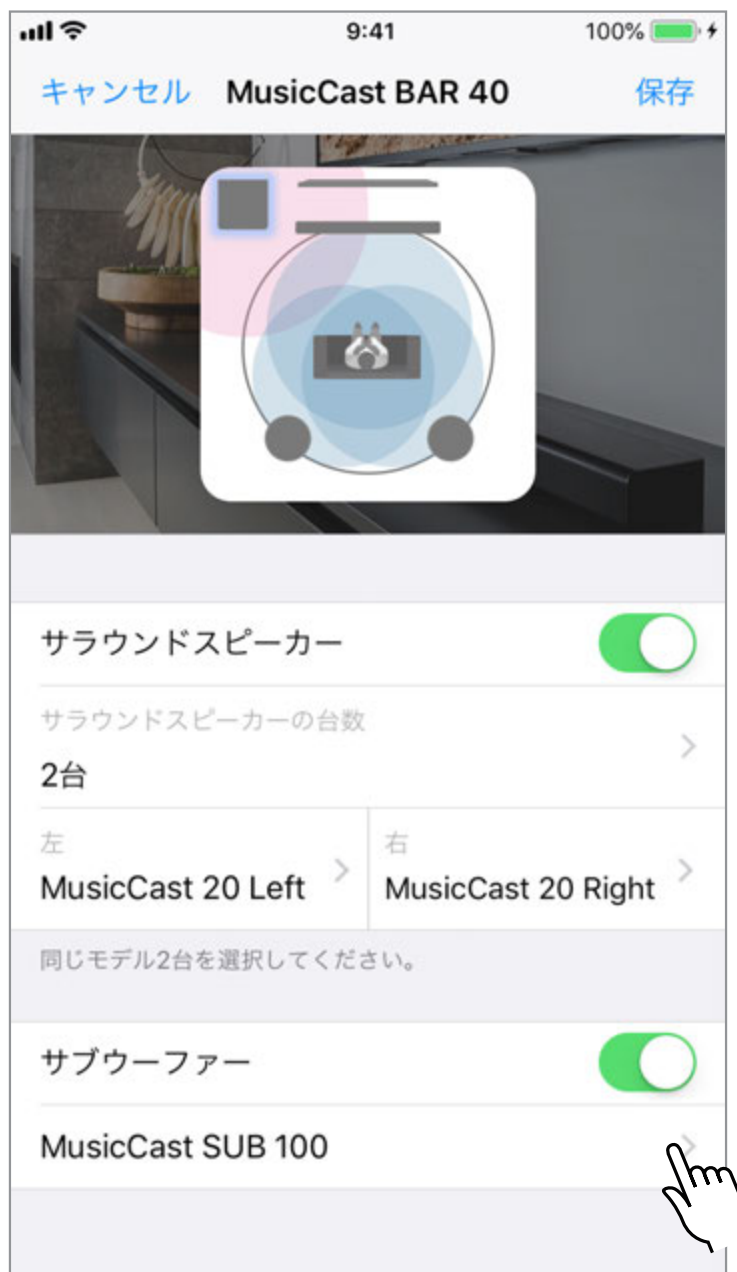
“ サブウーファー ” をタップし、MusicCast サラウンド / ステレオ対応サブウーファーを設定する。



Step 12

MusicCast CONTROLLER App

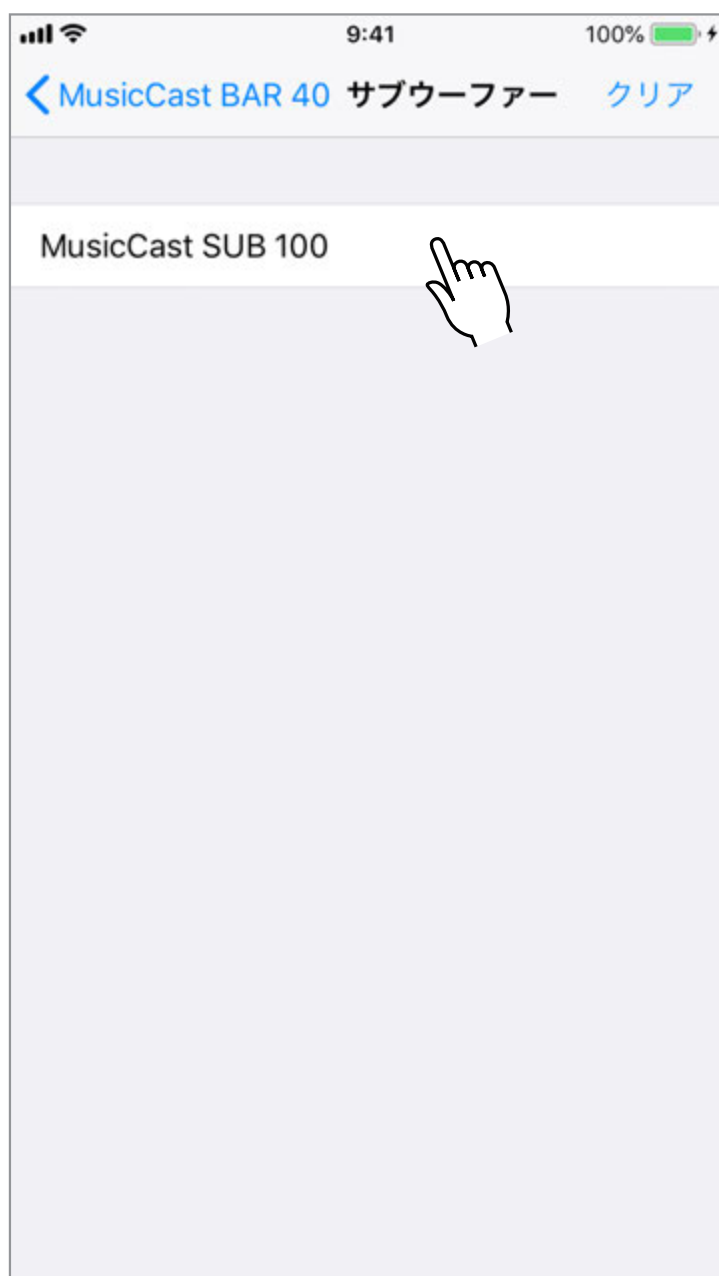
“スピーカーを選択”をタップする。



Step 13

MusicCast CONTROLLER App

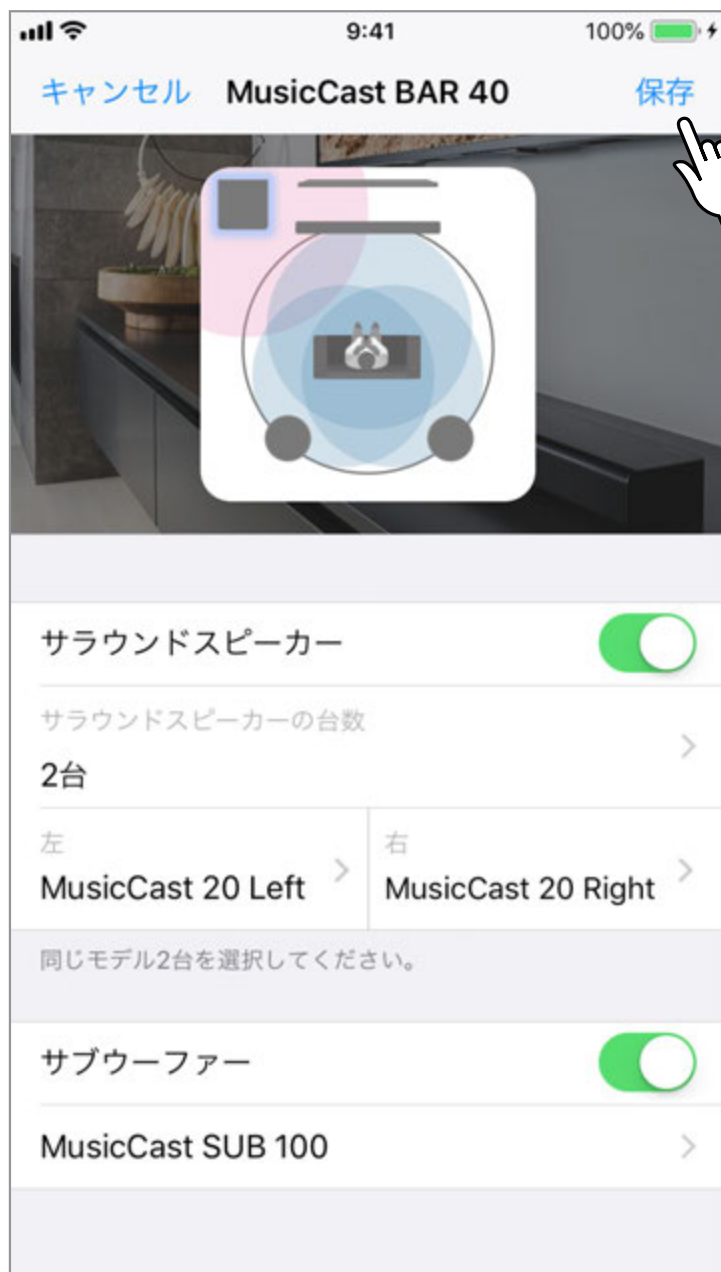
事前に MusicCast ネットワークに登録した機器を選択する。



Step 14

MusicCast CONTROLLER App

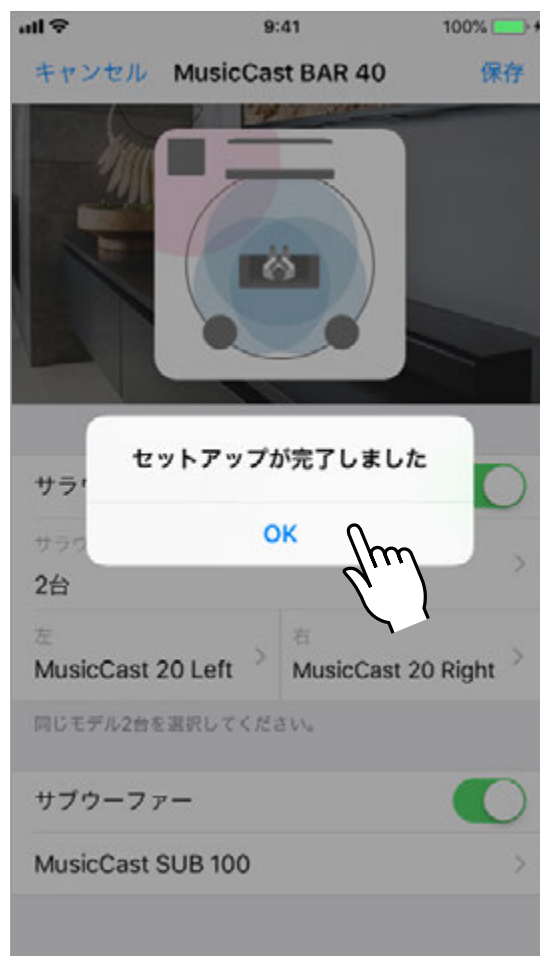
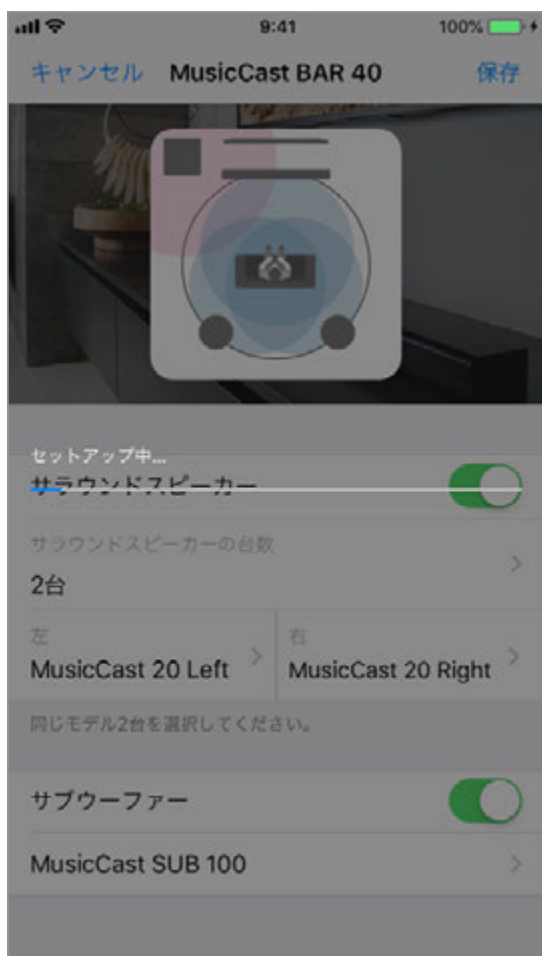
“保存”をタップして設定を完了する。



Step 15

MusicCast CONTROLLER App

設定の保存が完了したら、“OK” をタップする。



English

日本語

Step 16

MusicCast CONTROLLER App

“ 戻る ” をタップして設定画面を閉じる。



Step 17

MusicCast CONTROLLER App

設定が完了し、構築されたシステムが表示される。



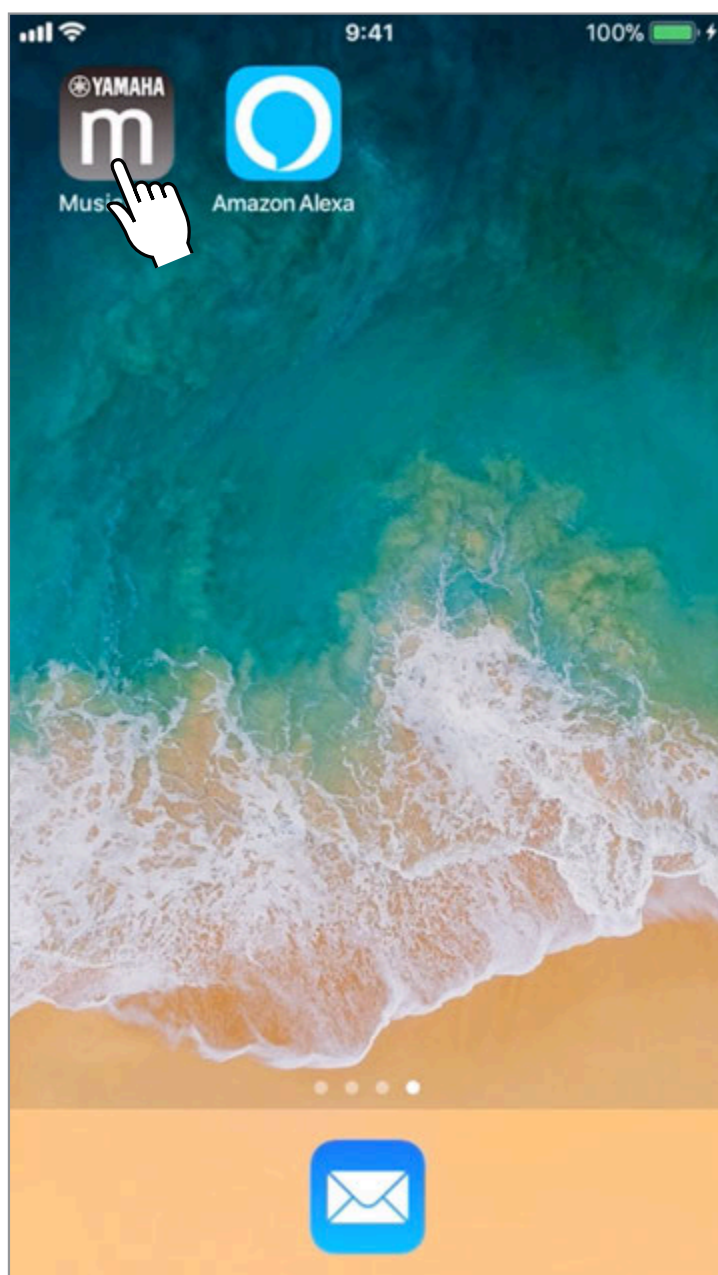
※臨場感を増すために、お持ちのテレビやプレーヤーの音声出力設定をビットストリームに設定することをおすすめします。
(機器によってはビットストリームではなく、別の表現の場合があります。)

MusicCast ステレオのセットアップ方法

Step 1

MusicCast CONTROLLER App

MusicCast Controller アプリを開く。



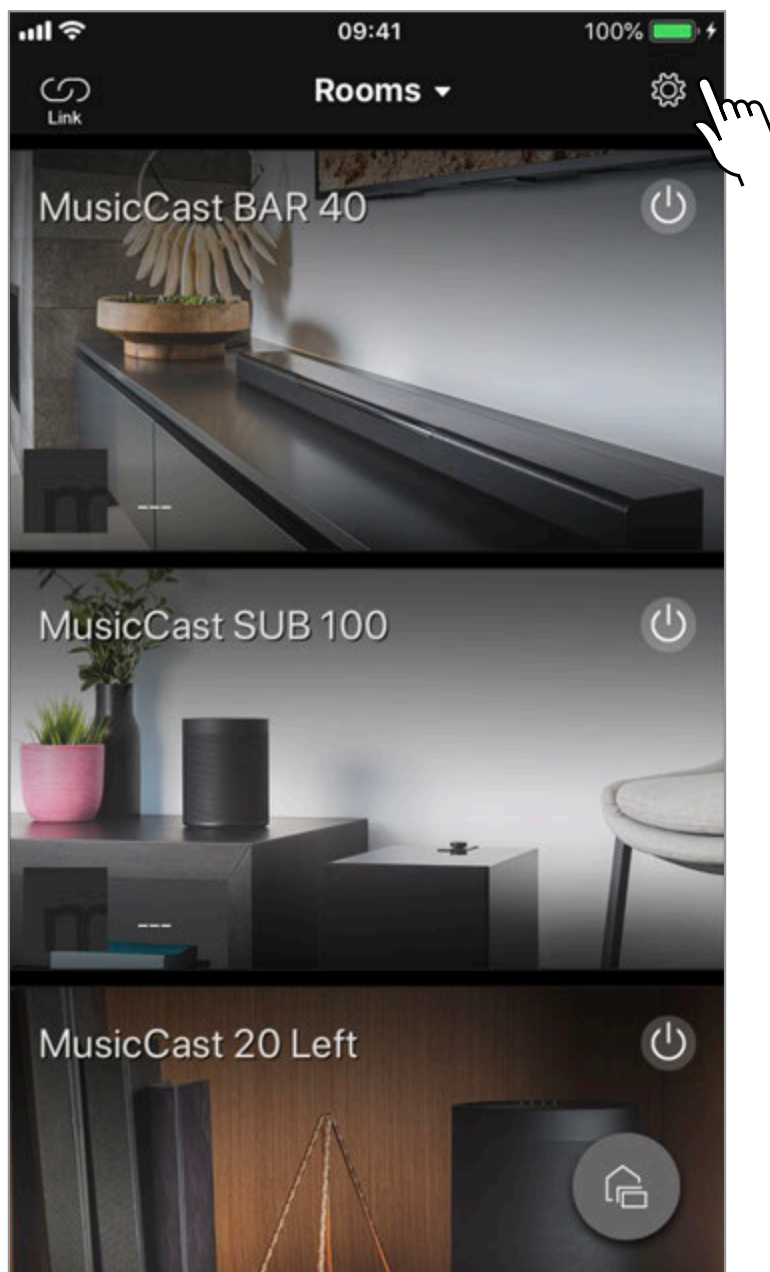
English

日本語

Step 2

MusicCast CONTROLLER App

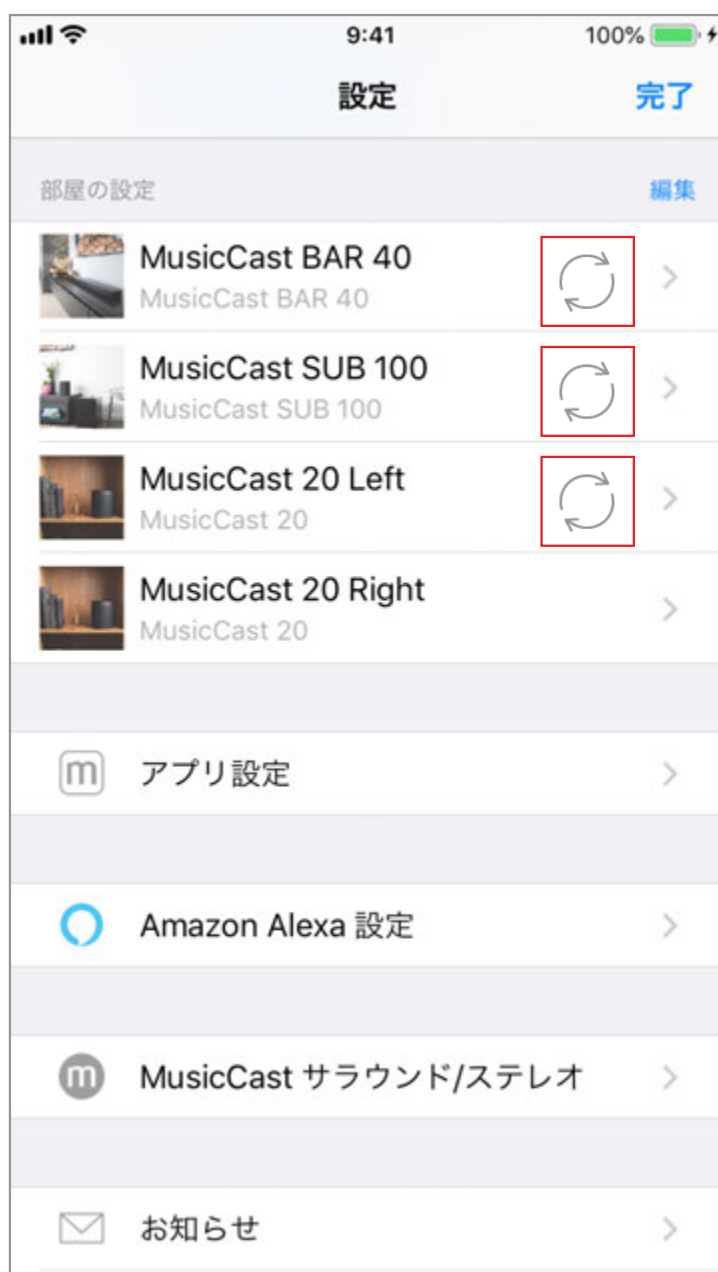
右上の設定ボタンをタップする。



Step 3

MusicCast CONTROLLER App

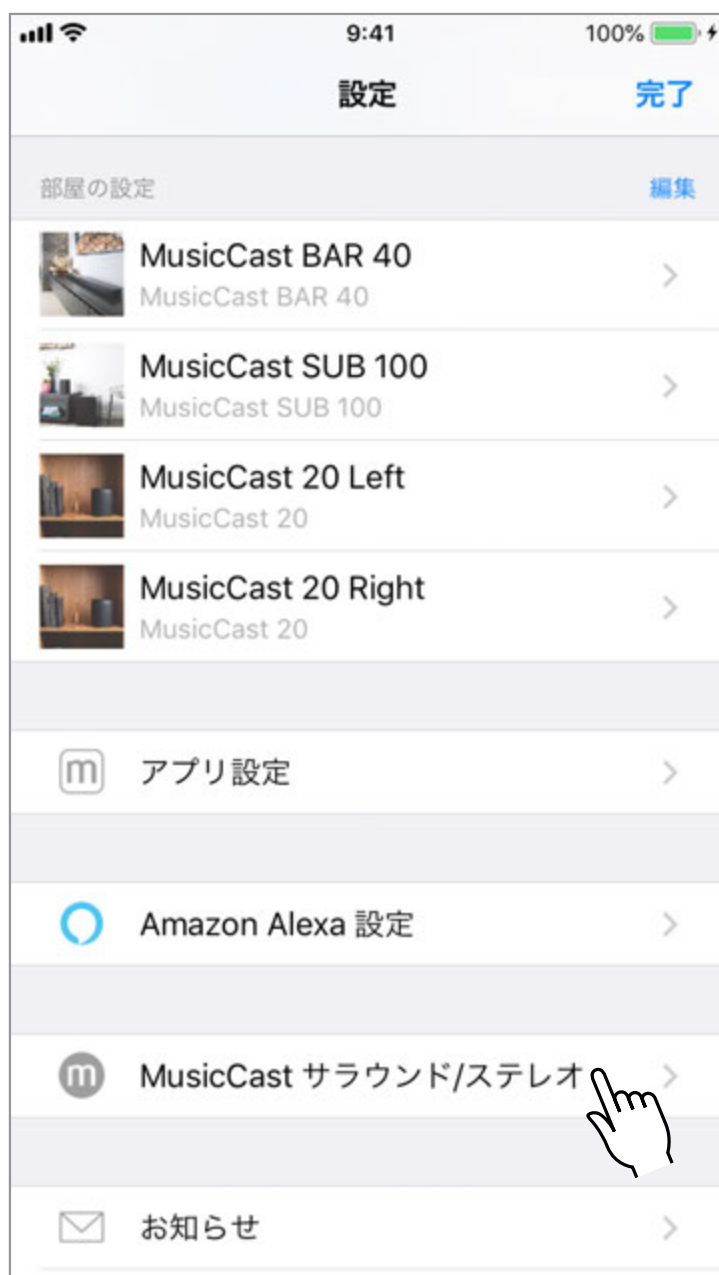
すべての機器が最新のファームウェアであることを確認する。下記マークが表示された場合、アップデートが必要なため、タップする。



Step 4

MusicCast CONTROLLER App

“MusicCast サラウンド / ステレオ” を
タップする。



Step 5

MusicCast CONTROLLER App

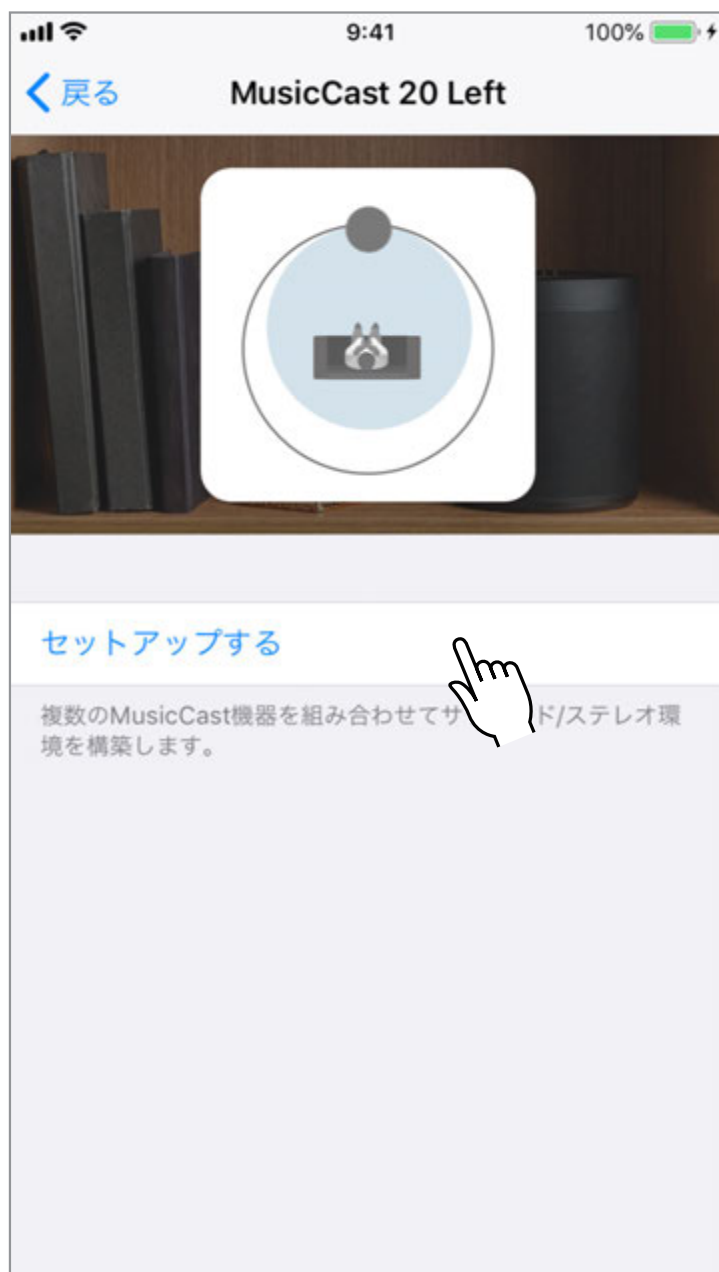
セットアップしたい部屋をタップ。ステレオペアで設置したい対応機器を選択。



Step 6

MusicCast CONTROLLER App

“ セットアップする ” をタップ。



Step 7

MusicCast CONTROLLER App

“ステレオペア” をタップ。



Step 8

MusicCast CONTROLLER App

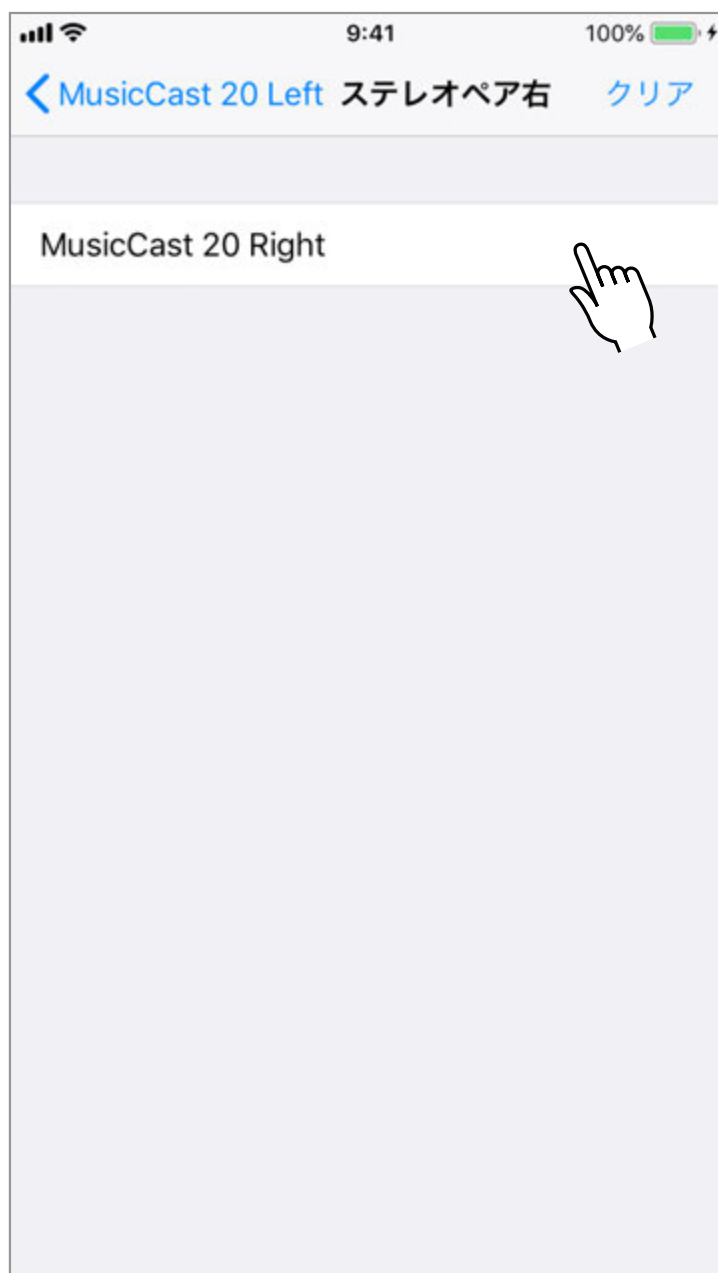
設定している機器の位置を確認し、”スピーカーを選択”をタップして逆の位置にあるスピーカーを設定する。



Step 9

MusicCast CONTROLLER App

事前に MusicCast ネットワークに登録したステレオペアで使用する機器を選択する。



Step 10

MusicCast CONTROLLER App

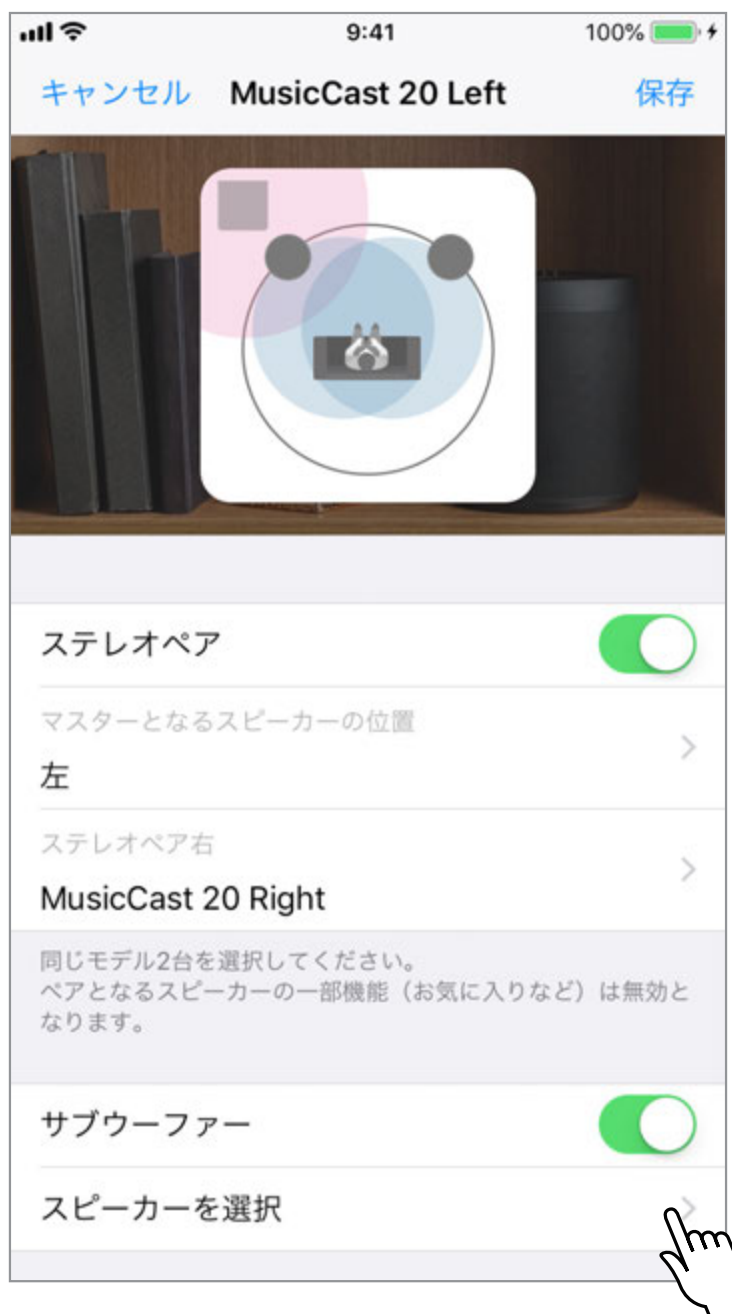
“サブウーファー”をタップし、MusicCastサラウンド / ステレオ対応サブウーファーを設定する。



Step 11

MusicCast CONTROLLER App

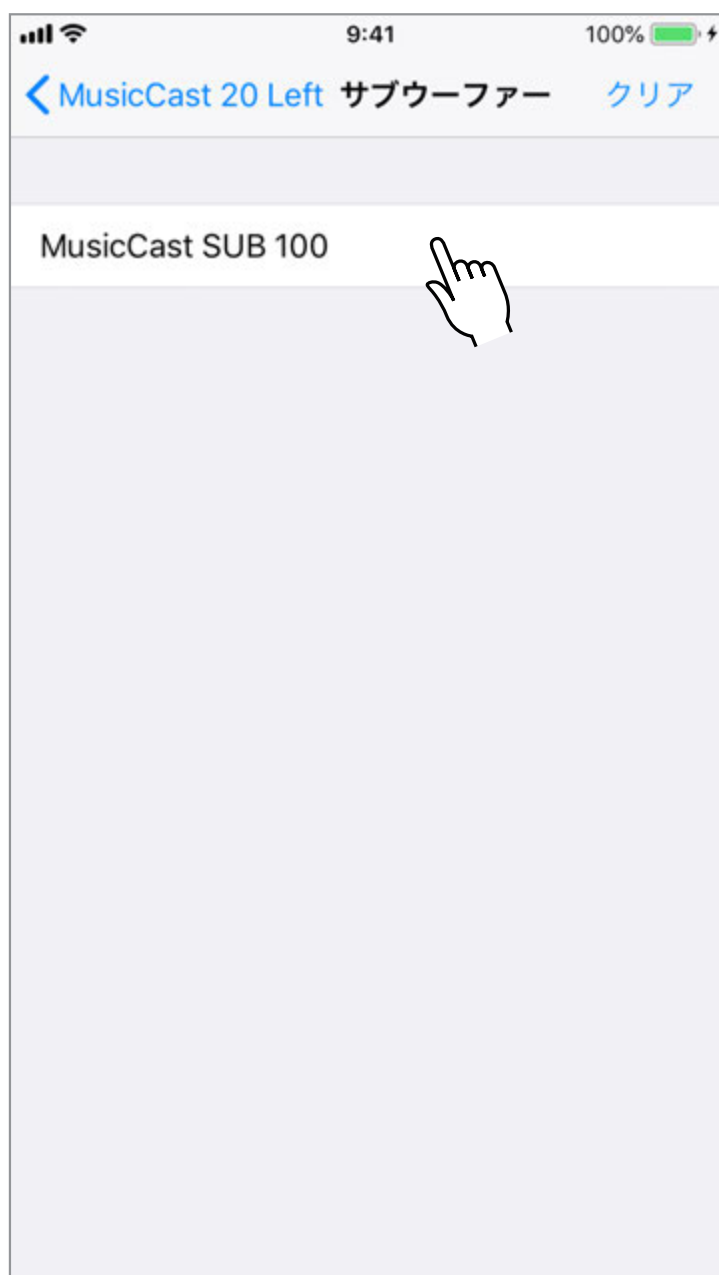
“スピーカーを選択”をタップする。



Step 12

MusicCast CONTROLLER App

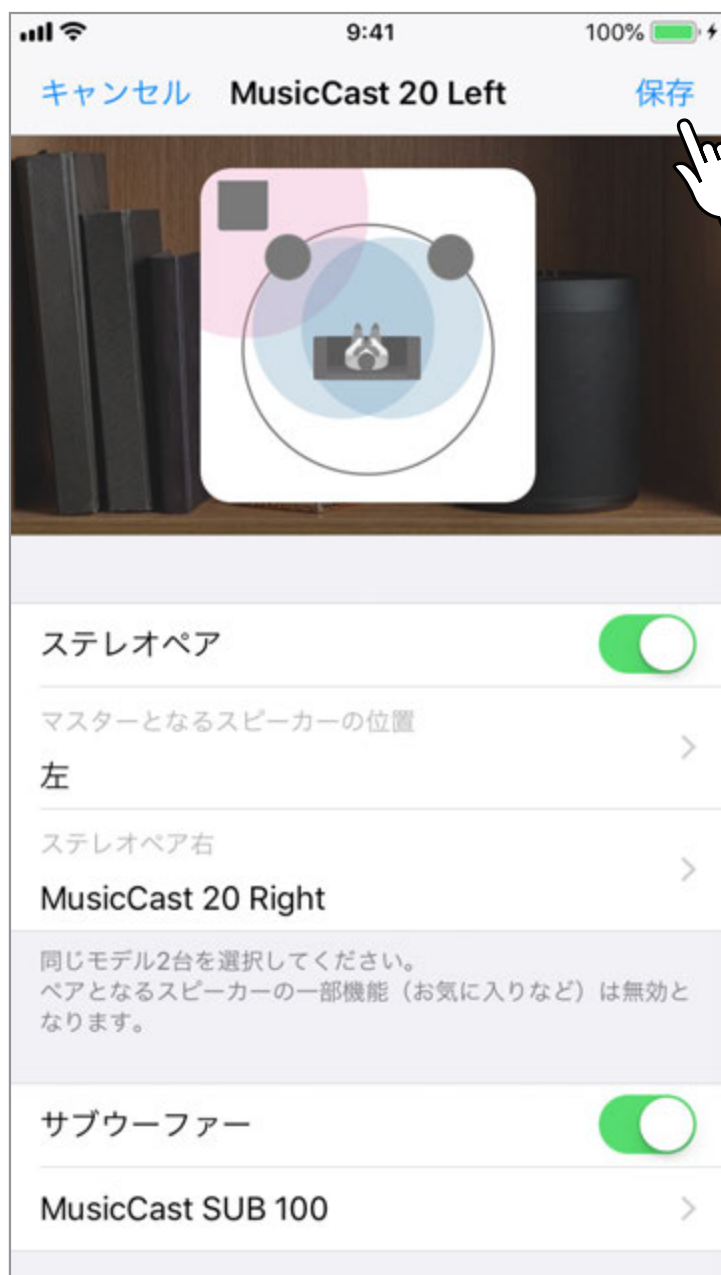
事前に MusicCast ネットワークに登録した機器を選択する。



Step 13

MusicCast CONTROLLER App

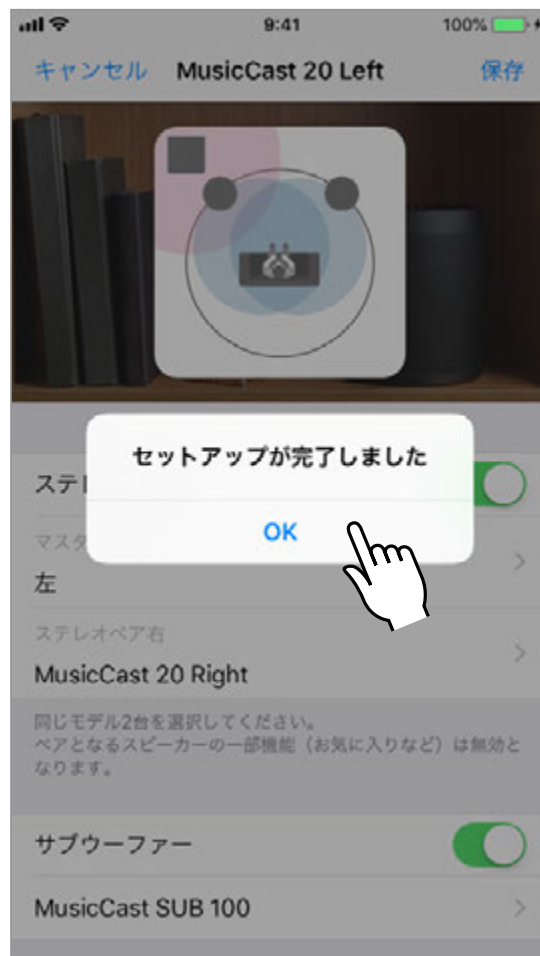
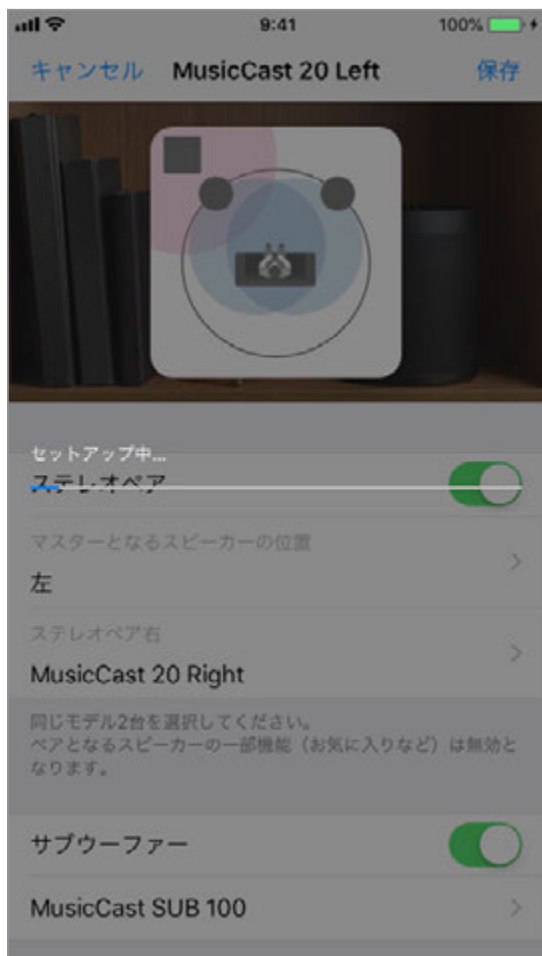
“保存”をタップして設定を完了する。



Step 14

MusicCast CONTROLLER App

設定の保存が完了したら、“OK” をタップする。



English

日本語

Step 15

MusicCast CONTROLLER App

“ 戻る ” をタップして設定画面を閉じる。



Step 16

MusicCast CONTROLLER App

設定が完了し、構築されたシステムが表示される。

