

Urbanite

Delivery includes | Lieferumfang | Contenu | Volumen de suministro | Itens fornecidos | Leveringsomvang | Dotazione | Leveringsomfang | Medføl|jande delar | Pakkaussisältö

Connecting the Smart Remote | Fernbedienung anschließen | Raccorder la télécommande | Conectar el mando a distancia | Ligar o telecomando | Afstandsbediening aansluiten | Collegamento del telecomando | Tilslutning af smart-fjernbetjening | Anslut Smart Remote | Älykkään kauko-ohjaimen yhdistäminen

Wearing the headphones | Kopfhörer aufsetzen | Port du casque | Llevar los auriculares | Utilizar los auriculares | Dragen van de hoofdtelefoons | Indossare le cuffie | Sådan bæres hovedtelefonerne | Sätt på hörlurarna | Kuulokkeiden käyttö

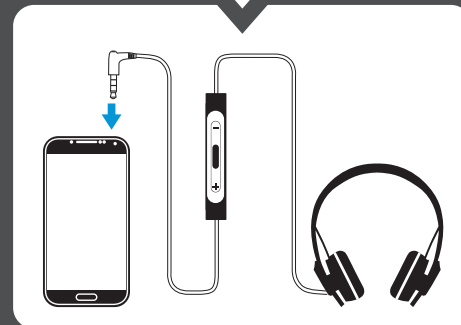
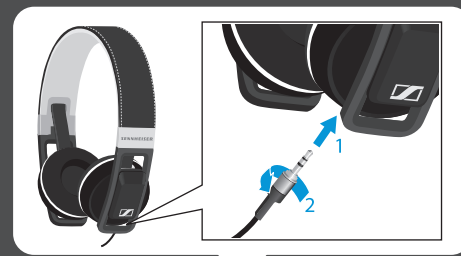
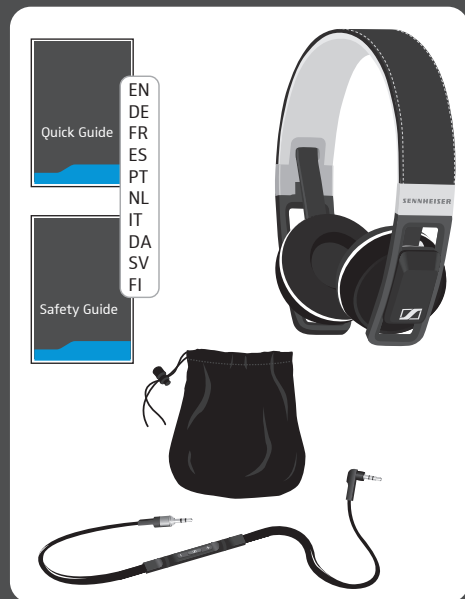
For / Für / Pour
Samsung GALAXY

S series,
Note series,
Tab series
and more

Quick Guide
Kurzanleitung
Guide rapide
Instrucciones resumidas
Guia rápida

Beknopte handleiding
Guida rapida
Kvikguide
Snabbguide
Pikaopas

SENNHEISER



Device compatibility, instruction manuals, and product support | Gerätekompabilität, Bedienungsanleitungen und Produktbetreuung | Compatibilitat d'appareils, notices d'emploi et support produits | Compatibilidad del dispositivo, instrucciones de uso y soporte del producto | Compatibilidade com dispositivos, manuais de instruções e assistência ao produto | Compatibiliteit van het apparaat, gebruiksaanwijzing en productondersteuning | Compatibilità del dispositivo, manuali di istruzioni e assistenza prodotti | Udstyrets kompatibilitet, brugsanvisninger og produktsupport | Kompatibilitet, bruksanvisningar och produktsupport | Laitteen yhteensopivuus, käyttöohjeet ja tuotetuki

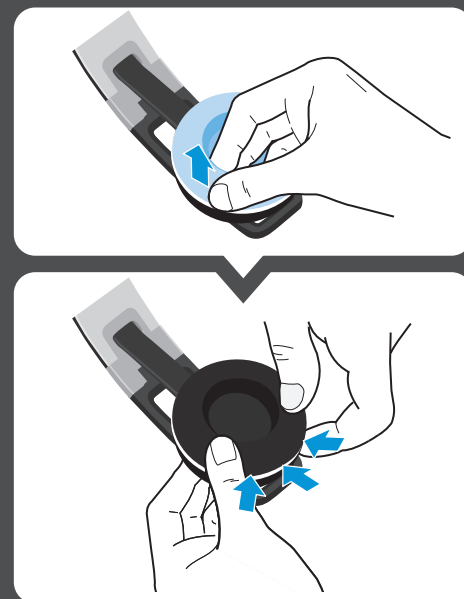
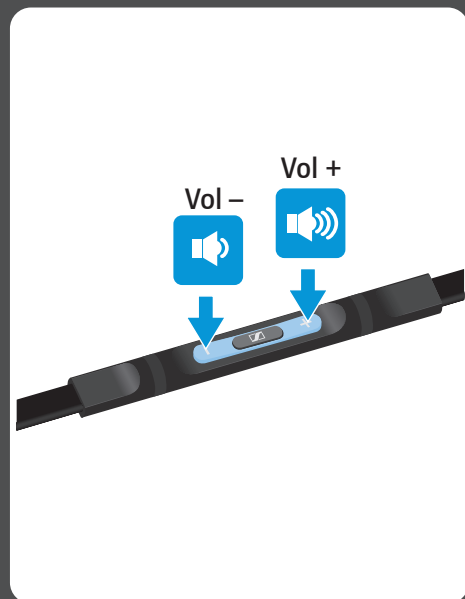
Adjusting the volume | Lautstärke einstellen | Régler le volume | Ajustar el volumen | Ajustar o volume | Volume instellen | Impostazione del volume | Justering af lydstyrke | Justera volymen | Äänenvoimakkuuden säätäminen

Folding and storing | Falten und aufbewahren | Pliage et rangement | Plegar y guardar | Dobrar e guardar | Opvouwen en opbergen | Piegare e conservare | Sammenfoldning og opbevaring | Förpackning och förvaring | Taittaminen kokoon ja säilyttäminen

Replacing the ear pads | Ohrpolster austauschen | Remplacer les coussinets d'oreille | Cambiar las almohadillas para las orejas | Substituir as almofadas | Oorkussens vervangen | Sostituzione dei cuscinetti auricolari | Udskiiftning af ørepuder | Ersätt dina öronkuddar | Korvatynnyjen vaihtaminen



www.sennheiser.com/compatibility



SENNHEISER

Sennheiser Communications A/S
Industriparken 27, DK-2750 Ballerup, Denmark
www.sennheiser.com

Printed in China, Publ. 08/16, A02

One or more of these control functions may not work on your Samsung Galaxy device. Please check the user guide of your device for more information. | Einzelne Funktionen sind möglicherweise nicht auf Ihrem Samsung Galaxy-Modell verfügbar. Weitere Informationen finden Sie in der Bedienungsanleitung des Geräts. | Une ou plusieurs de ces fonctions de commande sont susceptibles de ne pas fonctionner sur votre

appareil Samsung Galaxy. Veuillez consulter le guide utilisateur de votre appareil pour plus d'informations. | Es posible que una o más de estas funciones de control no funcionen en su dispositivo Samsung Galaxy. Consulte las instrucciones de uso de su dispositivo para más información. | Uma ou várias destas funções de controlo poderão não funcionar no seu dispositivo Samsung Galaxy. Para mais informações, consulte o manual

do utilizador do seu dispositivo. | Eén of meerdere van deze bedieningsfuncties kunnen mogelijk niet op uw Samsung Galaxy toestel functioneren. Lees a.u.b. voor meer informatie de bedieningsinstructies van uw toestel. | È possibile che una o più funzioni di controllo non funzionino sul dispositivo Samsung Galaxy. Consultare il manuale utente del dispositivo per ulteriori informazioni. | En eller flere af disse styrefunktioner

fungerer måske ikke på din Samsung Galaxy-enhed. Se brugervejledningen til din enhed for yderligere information. | En eller flere av dessa styrfunktioner kanske inte fungerar på din Samsung Galaxy-enhet. För mer information se användarhandboken för din enhet. | Yksi tai useampi näistä ohjaustoiminnoista ei mahdollisesti toimi Samsung Galaxy-laitteessasi. Lisätietoja saat laitteesi käyttöohjeesta.

Call functions | Anruffunktionen | Fonctions d'appel | Funciones de llamada | Funções de chamadas | Telefoon-functies | Funzioni di chiamata | Opkaldsfunktioner | Ring-funktioner | Puhelutoiminnot

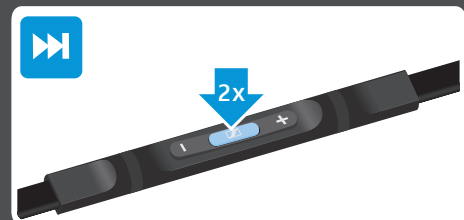
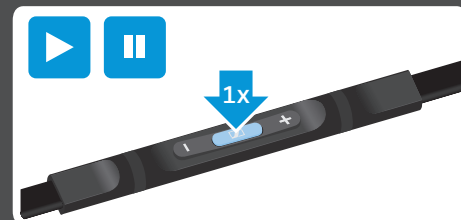
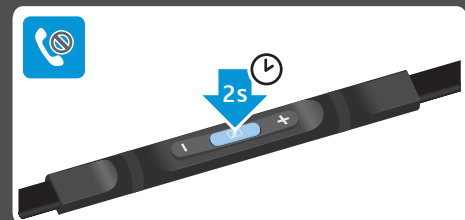
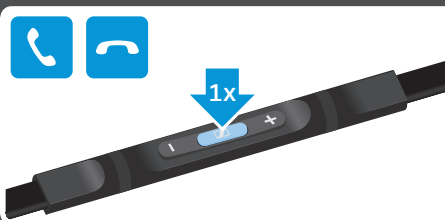
Music functions | Musikfunktionen | Fonctions musicales | Funciones de música | Funções de música | Muziek-functies | Funzioni musicali | Musikfunktionen | Musik-funktionen | Musiikitoiminnot

To accept/end a call | Anruf annehmen/ beenden | Prendre/ terminer un appel | Contestar/ finalizar llamada | Atender/ terminar chamada | Gesprek aannemen/ beëindigen | Accettare/ Terminare una chiamata | Modtag/afslut et opkald | Acceptera/avsluta ett samtal | Puhelun vastaanotto / puhelun lopetus

To reject a call | Anruf ablehnen | Rejeter un appel | Rechazar llamada | Rejeitar chamada | Gesprek niet aannemen | Rifiutare una chiamata | Afvís et opkald | Avvisa ett samtal | Puhelun hylkääminen

To play/pause the song | Titel abspielen/ anhalten | Lecture/ pause du morceau | Reproducir/ parar título | Reproduzir/ parar faixa | Nummer afspelen/ stoppen | Riprodurre/ interrompere una traccia | Afspil sang/sæt på pause | Spela/pausa låten | Kappaleen toisto/tauko

To play the next song | Nächsten Titel abspielen | Morceau suivant | Reproducir título siguiente | Reproduzir a faixa seguinte | Volgende nummer afspelen | Riprodurre la traccia successiva | Afspil næste sang | Spela nästa låt | Seuraavan kappaleen toisto



Urbanite

Delivery includes | Περιεχόμενα συσκευασίας | Zakres dostawy | Teslimat Kapsamı | Объем поставки | 同梱されているも | 供货范围 | 包裝内容 | 구성품 | Isi Kemasan

Connecting the Smart Remote | Σύνδεση του τηλεχειριστηρίου | Podłączanie pilota zdalnego sterowania | Uzaktan kumandanın bağlanması | Подключение пульта дистанционного управления | リモートコントロールを接続する | 连接遥控器 | 連接遙控器 | 리모컨연결하기 | Menghubungkan Remote Control

Wearing the headphones | Εφαρμογή των ακουστικών | Nakładanie słuchawek | Kulaklıği takma | Ношение наушников | ヘッドフォンの装着 | 佩戴耳机 | 佩戴耳機 | 헤드폰 착용 방법 | Memasang headphone



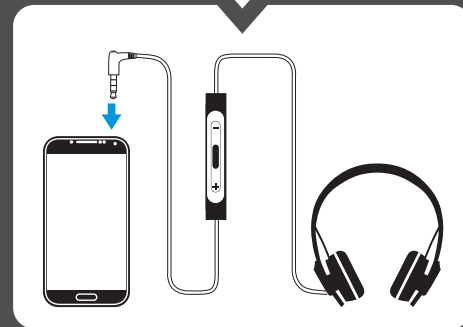
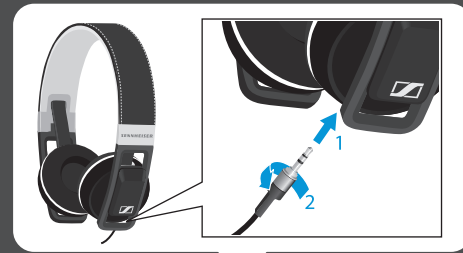
For / Für / Pour
Samsung GALAXY
S series,
Note series,
Tab series
and more

Quick Guide
Σύντομος οδηγός
Krótka instrukcja obsługi
Hızlı Kılavuz
Краткая инструкция
Quick Guide
Σύντομος οδηγός
Krótka instrukcja obsługi
Hızlı Kılavuz
Краткая инструкция
Panduan ringkas



EN
EL
PL
TR
RU
JA
ZH
TW
KO
ID

Quick Guide
Safety Guide



SENNHEISER

Device compatibility, instruction manuals, and product support | Συμβατότητα συσκευών, εγχειρίδια χρήσης και υποστήριξη προϊόντος | Kompatybilność urządzeń, instrukcje obsługi i wsparcie produktowe | Cihaz uyumluluğu, kullanım kılavuzları ve ürün desteği | Совместимость устройства, руководство по эксплуатации и поддержка | 機器の互換性、取扱説明書、製品のサポート | 设备兼容性、操作手册和产品支持 | 設備兼容性、使用說明書和產品支援 | 장치호환성, 사용 설명서 및 제품 지원 | Kompatibilitas perangkat, manual petunjuk, dan dukungan produk

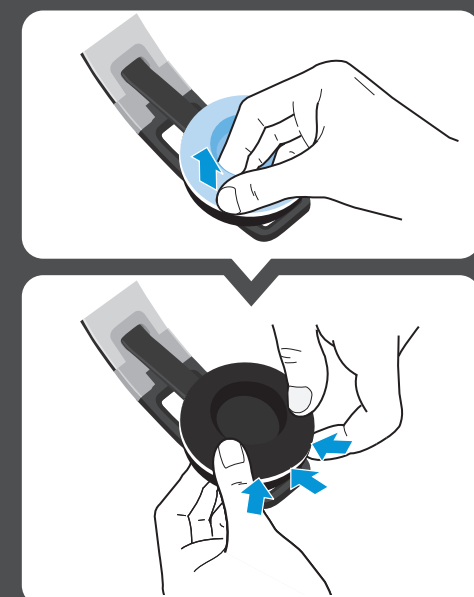
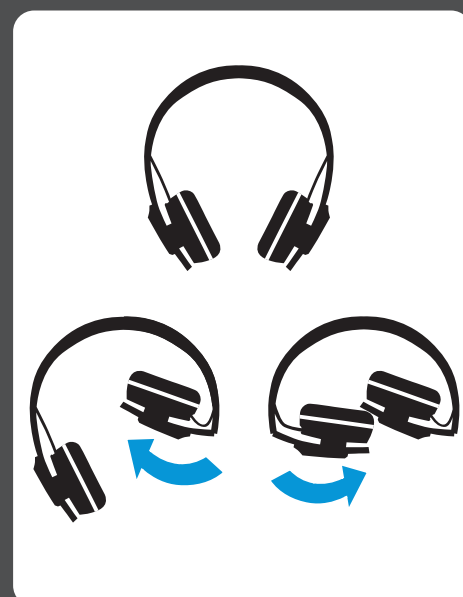
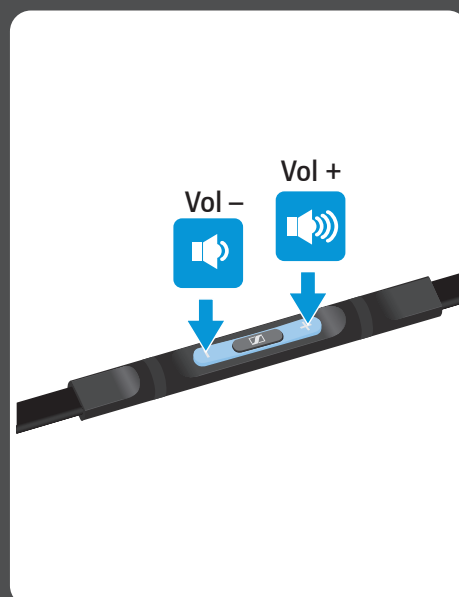
Adjusting the volume | Ρύθμιση της έντασης | Regulacja głośności | Ses şiddetinin ayarlanması | Регулировка громкости звука | 音量を設定する | 调节音量 | 調整音量 | 볼륨 조절하기 | Mengatur Volume Suara

Folding and storing | Δίπλωμα και αποθήκευση | Składanie i przechowywanie | Katlama ve saklama | Складывание и хранение | 折りたたみと保管 | 折疊和存放 | 折疊及存放 | 접기 및 보관 | Melipat dan menyimpan

Replacing the ear pads | Αντικατάσταση των μαξιλαριών ακουστικών | Wymiana poduszek słuchawkowych | Kulak yastığınin değiştirilmesi | Замена подушек амбушюров | イヤーパッドを交換する | 更換耳墊 | 更換耳機襯墊 | 이어 패드 교체하기 | Mengganti Bantalan Telinga



www.sennheiser.com/compatibility



SENNHEISER
Sennheiser Communications A/S
Industriparken 27, DK-2750 Ballerup, Denmark
www.sennheiser.com
Printed in China, Publ. 08/16, A02

One or more of these control functions may not work on your Samsung Galaxy device. Please check the user guide of your device for more information. | Μια ή περισσότερες από αυτές τις λειτουργίες ελέγχου μπορεί να μη λειτουργούν στη δική σας συσκευή Samsung Galaxy. Για περισσότερες πληροφορίες ανατρέξτε στο εγχειρίδιο χρήσης της συσκευής σας. | Jedna lub kilka z wymienionych funkcji może nie działać w przypadku urządzenia Samsung Galaxy. Proszę zapoznać się z instrukcją obsługi urządzenia w celu uzyskania dodatkowych informacji. | Bu kontrol işlevlerinden birini veya birkaçını Samsung Galaxy telefonunuzda kullanmak mümkün olmayabilir. Ek bilgi için cihazınızın kullanıcı kılavuzuna başvurun. | Некоторые функции управления могут быть недоступны с устройством Samsung Galaxy. Подробнее смотрите инструкцию по эксплуатации устройства. | これらコントロール機能の一部は、ご使用のSamsung Galaxy機器では作動しない場合があります。詳細については、ご使用の機器のユーザーガイドをご確認ください。 | 一个或多个此类控制功能可能不适用于您的 Samsung Galaxy 设备。请查阅设备的用户指南，以获取更多信息。 | 一個或多個此類控制功能可能不適用於您的 Samsung Galaxy 設備。請查閱設備的使用者手冊，以瞭解更多資訊。 | 하나 이상의 제어 기능이 삼성 갤럭시 기기에서 작동하지 않을 수 있습니다. 자세한 사항은 기기의 사용자 설명서를 확인하십시오. | Salah satu fungsi kontrol berikut ini mungkin tidak bekerja pada perangkat Samsung Galaxy anda. Untuk informasi lebih lanjut, silahkan periksa petunjuk penggunaan perangkat anda.

działać w przypadku urządzenia Samsung Galaxy. Proszę zapoznać się z instrukcją obsługi urządzenia w celu uzyskania dodatkowych informacji. | Bu kontrol işlevlerinden birini veya birkaçını Samsung Galaxy telefonunuzda kullanmak mümkün olmayabilir. Ek bilgi için cihazınızın kullanıcı kılavuzuna başvurun. | Некоторые функции управления могут быть недоступны с устройством Samsung Galaxy. Подробнее смотрите инструкцию по эксплуатации устройства. | これらコントロール機能の一部は、ご使用のSamsung Galaxy機器では作動しない場合があります。詳細については、ご使用の機器のユーザーガイドをご確認ください。 | 一个或多个此类控制功能可能不适用于您的 Samsung Galaxy 设备。请查阅设备的用户指南，以获取更多信息。 | 一個或多個此類控制功能可能不適用於您的 Samsung Galaxy 設備。請查閱設備的使用者手冊，以瞭解更多資訊。 | 하나 이상의 제어 기능이 삼성 갤럭시 기기에서 작동하지 않을 수 있습니다. 자세한 사항은 기기의 사용자 설명서를 확인하십시오. | Salah satu fungsi kontrol berikut ini mungkin tidak bekerja pada perangkat Samsung Galaxy anda. Untuk informasi lebih lanjut, silahkan periksa petunjuk penggunaan perangkat anda.

сматрите инструкцию по эксплуатации устройства. | これらコントロール機能の一部は、ご使用のSamsung Galaxy機器では作動しない場合があります。詳細については、ご使用の機器のユーザーガイドをご確認ください。 | 一个或多个此类控制功能可能不适用于您的 Samsung Galaxy 设备。请查阅设备的用户指南，以获取更多信息。 | 一個或多個此類控制功能可能不適用於您的 Samsung Galaxy 設備。請查閱設備的使用者手冊，以瞭解更多資訊。 | 하나 이상의 제어 기능이 삼성 갤럭시 기기에서 작동하지 않을 수 있습니다. 자세한 사항은 기기의 사용자 설명서를 확인하십시오. | Salah satu fungsi kontrol berikut ini mungkin tidak bekerja pada perangkat Samsung Galaxy anda. Untuk informasi lebih lanjut, silahkan periksa petunjuk penggunaan perangkat anda.

冊，以瞭解更多資訊。 | 하나 이상의 제어 기능이 삼성 갤럭시 기기에서 작동하지 않을 수 있습니다. 자세한 사항은 기기의 사용자 설명서를 확인하십시오. | Salah satu fungsi kontrol berikut ini mungkin tidak bekerja pada perangkat Samsung Galaxy anda. Untuk informasi lebih lanjut, silahkan periksa petunjuk penggunaan perangkat anda.

Call functions | Λειτουργίες κλήσης | Funkcje połączeń telefonicznych | Çağrı işlevleri | Функции телефона | 通話機能 | 呼叫功能 | 通話功能 | 통화 기능 | Fungsi panggilan

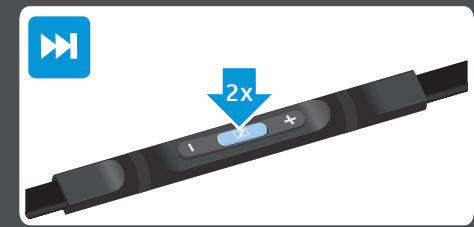
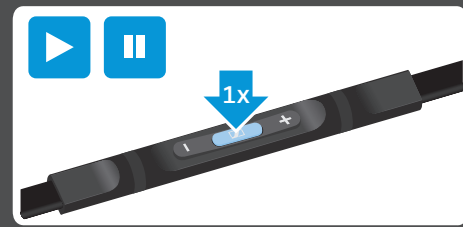
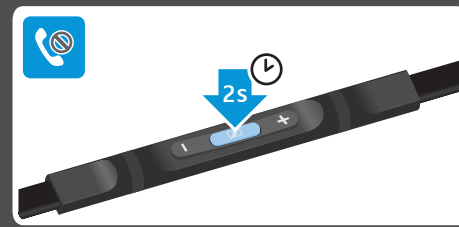
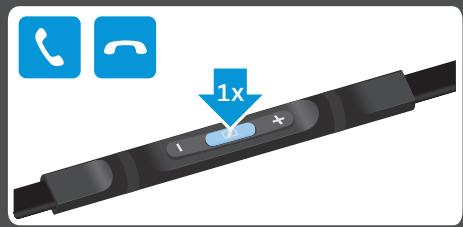
Music functions | Λειτουργίες μουσικής | Funkcje odtwarzania muzyki | Müzik işlevleri | Функции прослушивания музыки | ミュージック機能 | 音乐功能 | 音樂功能 | 음악 기능 | Fungsi musik

To accept/end a call | Αποδοχή/τερματισμός κλήσης | Odbieranie / kończenie połączenia | Çağrıyı kabul et/sonlandır | Прием/завершение вызова | 通話を受ける/終了する | 接听/挂断来电 | 接聽/結束來電 | 전화 받기/종료 | Menerima/ Mengakhiri Panggilan

To reject a call | Απόρριψη κλήσης | Odrzucanie połączenia | Çağrıyı geri çevir | Отклонение вызова | 通話を拒否する | 拒絕來電 | 拒絕來電 | 전화 거부 | Menolak Panggilan

To play/pause the song | Αναπαραγωγή/παύση τραγουδιού | Odtwarzanie / zatrzymywanie utworu | Parçayı oyna/duraklat | воспроизведение/приостановка воспроизведения произведения | タイトルを再生/一時停止します | 播放曲目/暫停 | 播放曲目/暫停 | 곡 재생/정지하기 | Memutar/menghentikan trek

To play the next song | Αναπαραγωγή επόμενου τραγουδιού | Odtwarzanie następnego utworu | Sonraki parçayı oyna | воспроизведение следующего произведения | 次のタイトルを再生します | 播放下一个曲目 | 播放下一个曲目 | 다음 곡 재생하기 | Memutar trek berikutnya



Urbanite

Komplektis on | Piegādes komplekts | Pakuotėje yra | Dodávka zahrnuje | Obsah balenia | A szállítvány tartalma | Conținutul pachetului livrat | Доставката включва | Isporuka uključuje | Isporuka uključuje

Nūtika kaugjuštampis | Viedās tālrunī vadības pults pievienojama | Išmaniojo nuotolinio valdymo pultis prijungimas | Připojení chytrého dálkového ovládacího | Připojení inteligentního dálkového ovládacího | A távvezérlő csatlakoztatás | Conectarea telecomenzii inteligente (Smart Remote) | Свързване на интелигентно дистанционно управление | Приključitev pametnega daljinskega upravljalnika | Spajanje funkcije Smart Remote

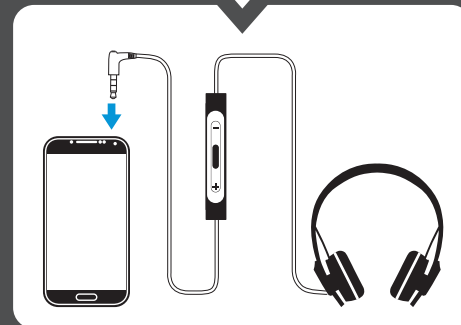
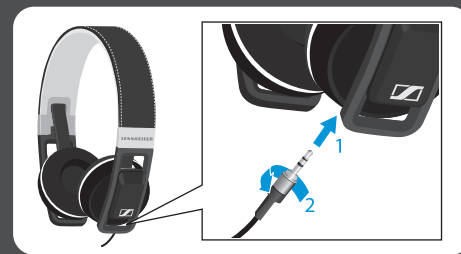
Kõrvklappide kandmine | Austiņu nēsāšana | Ausinių nešiojimas | Nošení sluchátek | Nosenie sluchadiel | A fejhallgatót viselése | Cum se poartă căștile audio | Носене на слушалките | Nošenje slušalk | Nošenje slušalica

For / Für / Pour
Samsung GALAXY
S series,
Note series,
Tab series
and more

Kiirjuhised
Isä pamäcība
Trumpasis vadovas
Stručná příručka
Rychlý sprievodca

Gyors ismertető
Ghid rapid
Бърз наръчник
Hitri vodič
Kratki vodič

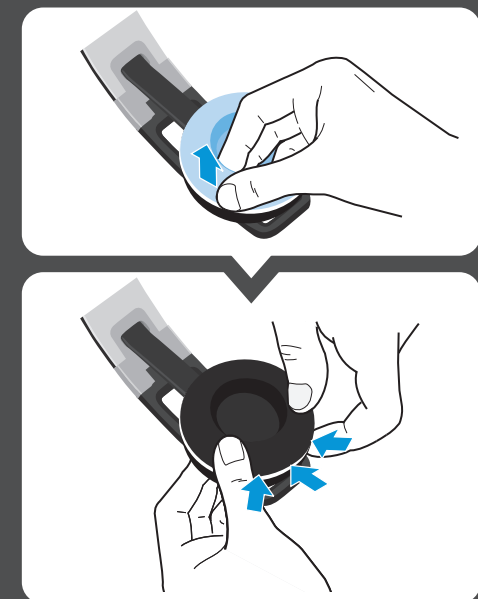
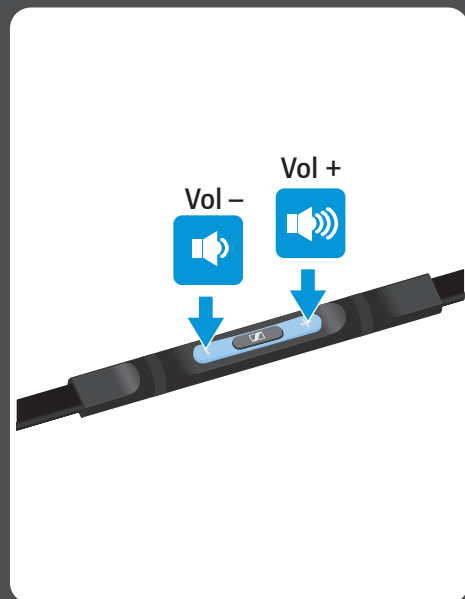
SENNHEISER



Helitugevuse reguleerimine | Skaluma regulēšana | Garsumo reguliavimas | Úprava hlasitosti | Nastavenie hlasitosti | Hangerő beállítása | Reglarea volumului | Регулиране силата на звука | Наставитев гласности | Podešavanje glasnoće

Kokkupanek ja hoiustamine | Salocīšana un glabāšana | Sulankstymas ir laikymas | Sklápění a ukládání | Zloženie a uskladnenie | Összehajítás és tárolás | Împachetarea și depozitarea | Съхранение и съхранение | Zlaganje in shranjevanje | Preklapanje i čuvanje

Kõrvapehmeduste asendamine | Asu polsterējuma nomaiņa | Ausų pagalvėlių keitimas | Výměna nástavců do uší | Výměna slúchadlových vankúšikov | A fülpárnák cseréje | Înlocuirea apărătoarelor pentru urechi | Смяна на наушниците | Zamenjava ušesnih blazinic | Zamjena jastućića za uši



Seadme ühilduvus, kasutusjuhendid ja toote tugi | Saderība ar ierīcēm, instrukciju rokasgrāmatas un izstrādājuma atbalsts | Irenģinio suderinamumas, instrukcijų vadovai ir su gaminiu susijęs palaikymas | Kompatibilita zařízení, návody k použití a podpora produktu | Kompatibilita zariadenia, návody a produktová podpora | Az eszköz kompatibilitása, használati utasítások és terméktámogatás | Compatibilitatea dispozitivului, manuale de instrucțiuni și suport pentru produs | Съвместимост на устройството, наръчниците с инструкции и поддръжка на продукта | Združljivost naprave, priročniki za uporabo in podpora za izdelek | Kompatibilnost uređaja, upute za uporabu i korisnička podrška za proizvod



www.sennheiser.com/compatibility

SENNHEISER

Sennheiser Communications A/S
Industriparken 27, DK-2750, Denmark
www.sennheiser.com

Printed in China, Publ. 08/16, A02

Kõik funktsioonid ei pruugi teie Samsung Galaxy seadmel töötada. Lisateavet saate oma seadme kasutusjuhendist. | Jūsu Samsung Galaxy ierīcē var nedarboties viena vai vairākas no šīm vadības funkcijām. Lūdzu, vairāk informācijas skatiet savas ierīces lietošanas pamācībā. | Viena arba kelios iš šių valdymo funkcijų jūsų „Samsung Galaxy“ prietaise gali neveikti. Daugiau informacijos apie

savo prietaisā rasīte naudotojo vadovē. | Jedna nebo více z těchto ovládacích funkcí nemusí na vašem zařízení Samsung Galaxy fungovat. Další informace naleznete v návodu k použití zařízení. | Jedna alebo viaceré tieto ovládacie funkcie nemusia vo vašom zariadení Samsung Galaxy fungovať. Ďalšie informácie nájdete v návode na používanie zariadenia. | Néhány funkció előfordulhat, hogy Samsung Galaxy készülékeden nem

működik. Részletesebb tájékoztatást a készüléked használati útmutatójában találsz. | Este posibil ca una sau mai multe dintre aceste funcții de control să nu funcționeze cu dispozitivul dvs. Samsung Galaxy. Pentru mai multe informații, vă rugăm să consultați manualul utilizatorului care însoțește dispozitivul dvs. | Една или повече от тези контролни функции може да не работят на Вашето устройство Samsung Galaxy. Моля, за

допълнителна информация, проверете ръководството за потребителя на Вашето устройство. | Možno je, da ena ali več izmed teh krmilnih funkcij ne deluje na vaši napravi Samsung Galaxy. Za dodatne informacije preverite navodila za uporabo vaše naprave. | Jedna ili više kontrolnih funkcija možda neće raditi na uređaju Samsung Galaxy. Više informacija potražite u korisničkom priručniku svojeg uređaja

Kõne funktsioonid | Zvana funkcijas | Skambučių funkcijos | Funkce volání | Funkcie pre hovory | Hívásfunkciók | Funcții de apelare | Функции за обаждания | Funkcije za klicanje | Funkcije poziva

Muusikafunktsioonid | Mūzikas funkcijas | Muzikos funkcijos | Hudební funkce | Hudobné funkcie | Zenei funkciók | Funcții pentru muzică | Музикални функции | Funkcije za glasbo | Funkcije za glazbu

Kõne vastuvõtmine/lõpetamine | Pieņem/beigt zvanu | Skambučių priėmimas / užbaigimas | Přijetí/ukončení hovoru | Prijätie/ukončenie hovoru | Hívás fogadása/befejezése | Acceptarea/terminarea unui apel | За приемане/край на разговор | За превзем/zaključitev klica | Za prihvačanje/završetak poziva

Kõnest loobumine | Noraidīt zvanu | Skambučių atmetimas | Odmítnutí hovoru | Odmietnutie hovoru | Hívás elutasítása | Respîngerea unui apel | За отказ на разговор | За zavrñitev klica | За odbijanje poziva

Loo esitamine/peatamine | Atskaņot/pauzēt dziesmu | Dainos paleidimas / pristabdymas | Přehrávání/pozastavení skladby | Prehratie/pozastavenie skladby | Zeneszám lejátszása/felfüggesztése | Pornire/pauză melodie | За пускане/пауза на песен | За predvajanje/prekinitev skladbe | Za reprodukciju/pauziranje pjesme

Jārgmīse loo esitamine | Atskaņot nākamo dziesmu | Kitos dainos paleidimas | Přehrávání následující skladby | Prehratie nasledujúcej skladby | Következő zeneszám lejátszása | Pornirea următoarei melodii | За пускане на следваща песен | За predvajanje naslednje skladbe | Za reprodukciju sljedeće pjesme

